

中華民國103年  
臺東縣救護統計分析



臺東縣消防局 編印  
中華民國104年11月出版

# 目 錄

## 壹、救護案件分析

一、 緊急救護服務次數.....	1
二、 急救送醫原因.....	3
三、 消防緊急救護急救處置.....	4

## 貳、統計表

表 2-1 101-103 年臺東縣消防緊急救護服務.....	9
表 2-2 101-103 年臺東縣消防緊急救護急救處置.....	11

## 壹、救護案件分析

### 一、緊急救護服務次數

103 年緊急救護服務出勤次數 14,648 次，較 102 年增加 742 次，增幅 5.34%；未運送次數為 2,950 次，較 102 年增加 350 次，增幅 13.46%；急救送醫人次 11,155 人次，較 102 年增加 507 人次，增幅 4.76%；近 3 年來不論是救護出勤次數、未運送次數及急救送醫人次，皆有增加趨勢。

103 年救護出勤空跑比率為 20.14%，較 102 年增加 1.44 百分點，且 103 年未運送次數佔救護出勤次數比率，較前 2 年有稍微明顯增加的情況。綜上，如果能再加強宣導民眾對緊急醫療正確使用的觀念與認識緊急救護服務資源配置情形，有可能能降低民眾濫用救護資源的機率，進而有機會減少救護勤務空跑次數。

表1 101-103年緊急救護出勤次數與急救送醫人次

單位:次數、%

年別/項目		救護出勤次數 (1)	未運送次數 (2)	急救送醫人次	未運送次數佔救護出勤 次數比率 (2)/(1)*100
101年		14,022	2,629	10,513	18.75
102年		13,906	2,600	10,648	18.70
103年		14,648	2,950	11,155	20.14
103年與 102年比 較	增減數	742	350	507	1.44
	增減率	5.34	13.46	4.76	7.70

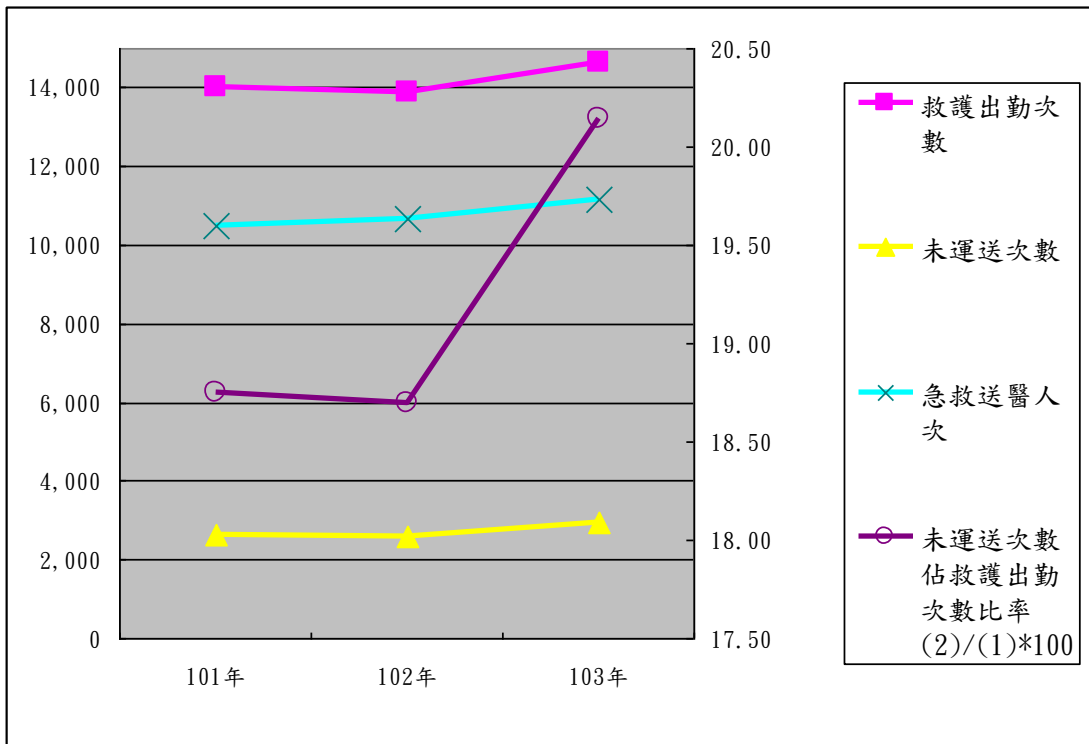


圖 1 101-103 年緊急救護出勤數與急救送醫人次趨勢

## 二、急救送醫原因

103年急救送醫人數11,155人中，以急病人數4,647人最多，占41.66%，其次為車禍受傷人數3,319人，占29.75%，再次之是其他送醫原因為1,622人，占14.54%，前三名合計約占八成六。

近3年急救送醫原因皆以急病人數最多，比率約占四成四左右，其次為車禍受傷，比率約占二成九左右，兩者合計約占七成三以上，其餘原因除其他原因外，所占比率皆不到一成。

表2 101-103年緊急送醫原因

單位：急救送醫人次

年別/項目	車禍受傷	急病	一般外傷	墜落傷	癲癇/ 抽搐	其他	小計
101年	2,915	4,940	914	501	333	910	10,513
102年	3,167	4,658	678	714	294	1,137	10,648
103年	3,319	4,647	391	848	328	1,622	11,155
合計	9,401	14,245	1,983	2,063	955	3,669	32,316

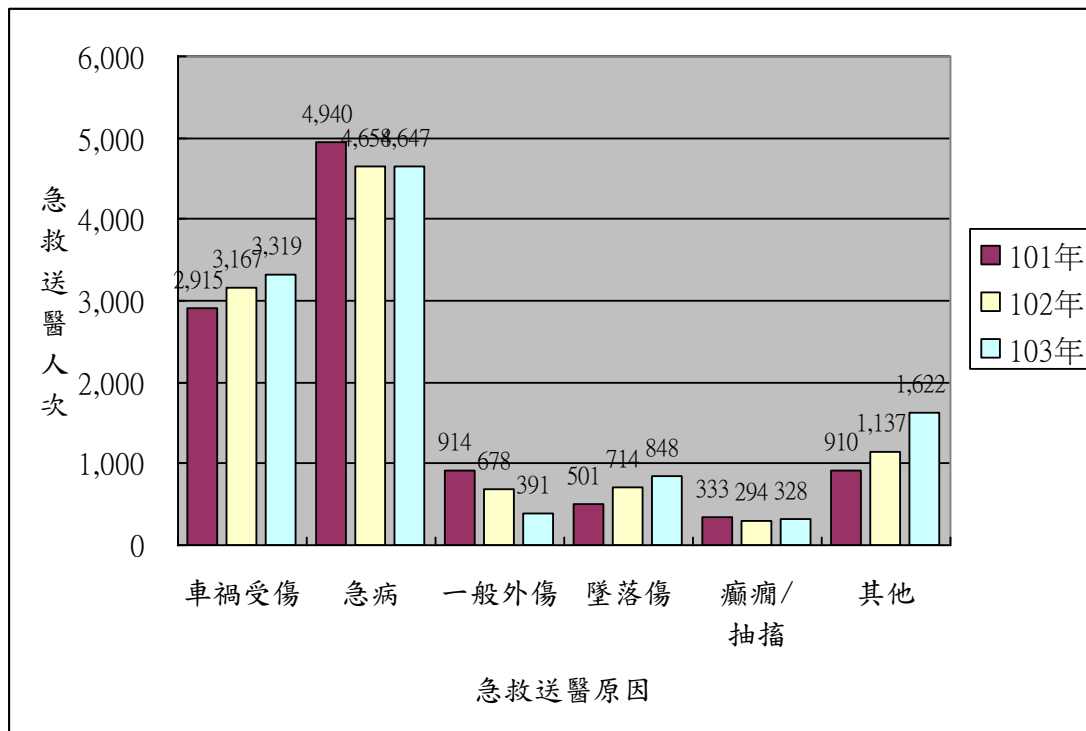


圖 2 101-103 年急救送醫原因趨勢

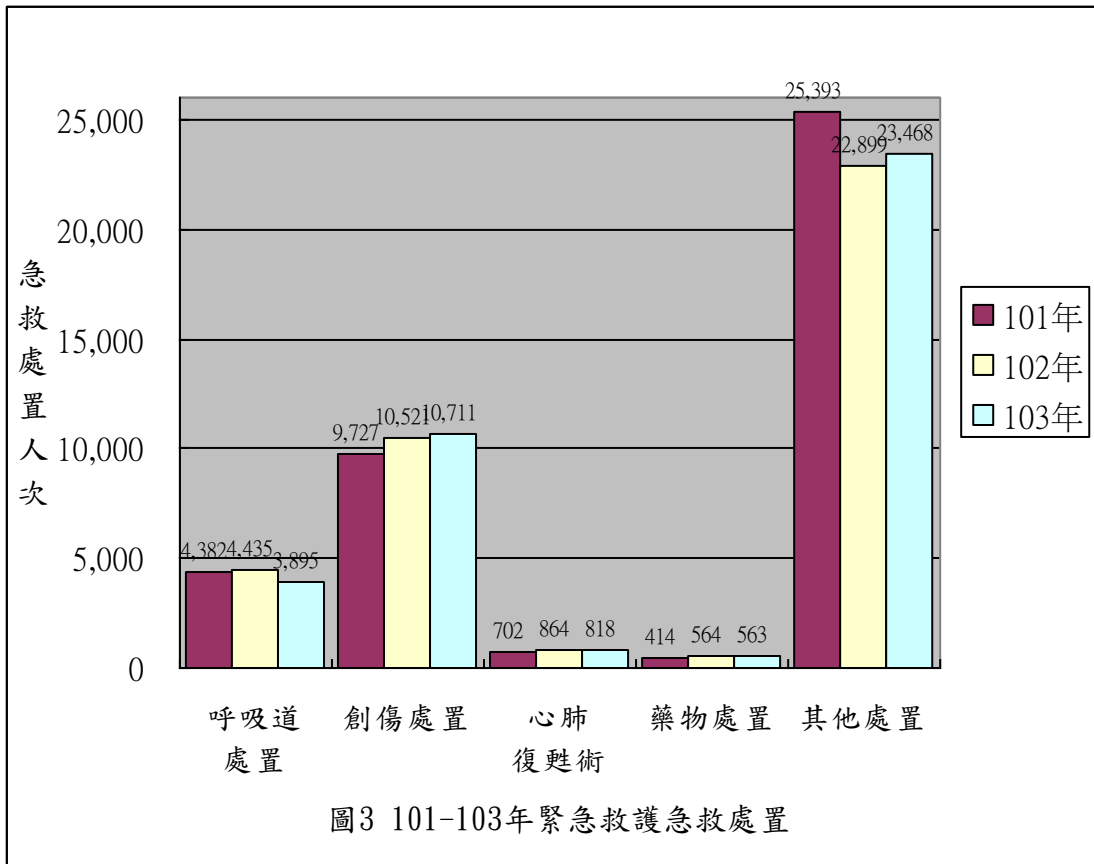
### 三、消防緊急救護急救處置

103 年緊急救護急救處置整體人數 39,445 人次，分別呼吸道處置、創傷處置、藥物處置及其他處置；以其他處置 23,468 次，占 59.48% 最多，其次為創傷處置 10,711 次占 27.15%，呼吸道處置 3,895 次，占 9.87% 再次之。

表3 101-103年緊急救護急救處置

單位:人次

年別/項目	呼吸道處置	創傷處置	心肺復甦術	藥物處置	其他處置	小計
101年	4,382	9,727	702	414	25,393	40,618
102年	4,435	10,521	864	564	22,899	39,283
103年	3,895	10,711	818	563	23,468	39,455
合計	12,712	30,959	2,384	1,541	71,760	119,356



### (一)其他處置

103 年其他處置以心理支持、生命徵象監測及保暖依序位居前 3 名，分別為 11,546 次、6,181 次及 5,614 次，分別占 49.2%、26.34% 及 23.92%。

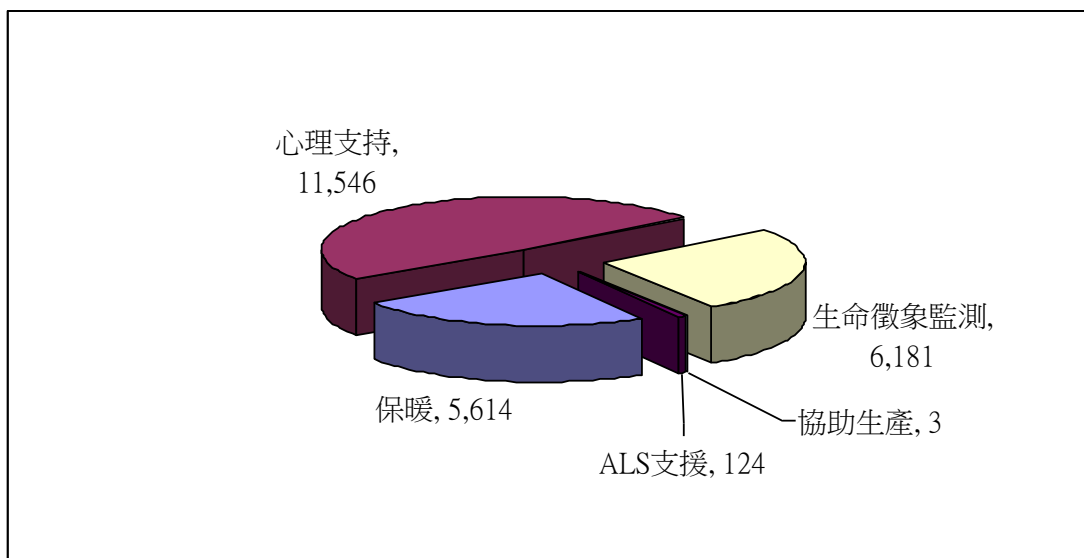


圖 4 103 年其他處置分類結構

### (二)創傷處置

103 年創傷處置以清洗傷口及包紮止血居一、二，分別為 4,014 次及 3,893 次，占 37.48%及 36.35%，兩者合計逾 7 成。

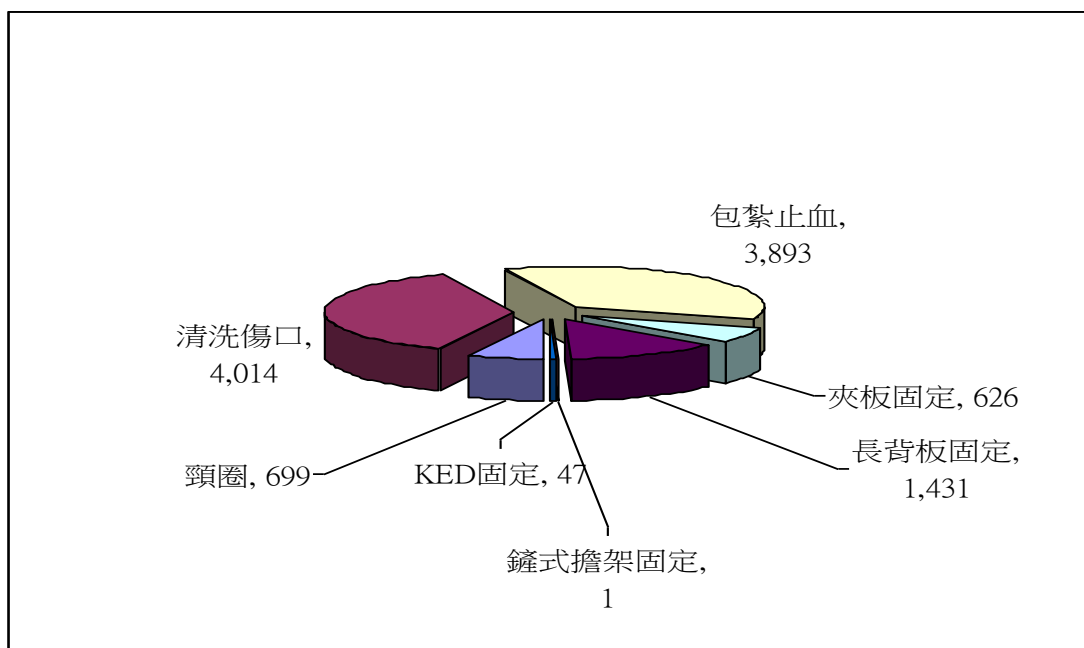


圖 5 103 年創傷處置分類結構



### (三) 呼吸道處置

103 年呼吸道處置以面罩、鼻管及 BVM 依序位置前 3 名，分別為 1,844 次、699 次及 483 次，分占 46.27%、17.54% 及 12.12%。

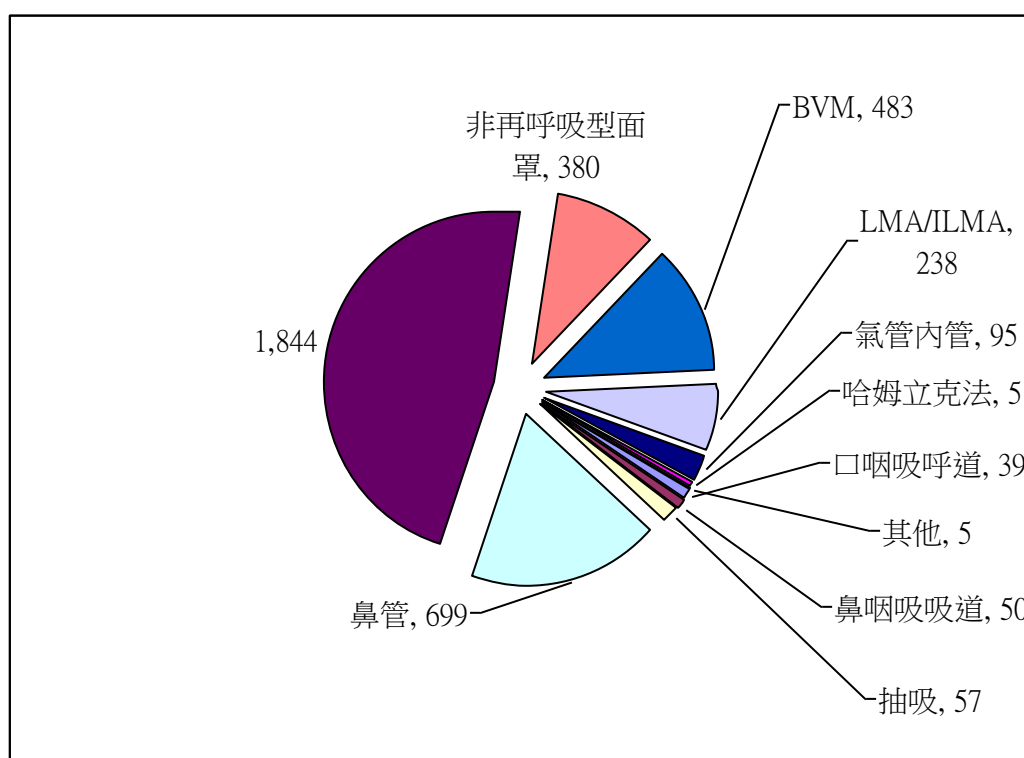


圖 6 103 年呼吸道處置分類結構

## 貳、統計表

表2-1臺東縣

年月別及 區域別	救護出勤次數			合計 (3+4)	非創傷類						
	合計 (1+2)	送醫 次數	未運送 次數(2)		小計	急病	毒藥物	一氧化	癲癇/	路倒	精神
							中毒	碳中毒	抽搐		
101年	14,022	11,393	2,629	11,697	6,852	4,940	70	6	333	299	275
102年	13,906	11,306	2,600	11,655	6,519	4,658	53	4	294	211	205
103年	14,648	11,698	2,950	12,079	6,749	4,647	69	3	328	143	169
1月	1,224	981	243	1,013	558	374	5	0	30	17	19
2月	1,144	919	225	939	567	407	7	0	30	7	14
3月	1,208	961	247	993	597	392	9	1	34	15	13
4月	1,141	923	218	951	568	405	1	1	30	11	12
5月	1,254	1,008	246	1,040	574	406	3	0	28	11	11
6月	1,253	1,016	237	1,050	592	429	7	1	28	13	21
7月	1,342	1,057	285	1,101	561	389	7	0	25	11	10
8月	1,261	1,012	249	1,054	566	386	6	0	26	14	19
9月	1,184	922	262	949	536	370	1	0	18	10	10
10月	1,268	1,029	239	1,072	575	389	9	0	22	11	15
11月	1,145	898	247	917	498	331	7	0	24	9	12
12月	1,224	972	252	1,000	557	369	7	0	33	14	13
臺東市	6,946	5,375	1,571	5,604	2,758	1,768	28	2	116	69	87
成功鎮	824	670	154	687	445	265	5	0	24	8	10
關山鎮	528	427	101	455	255	186	3	0	13	10	9
卑南鄉	1,442	1,184	258	1,225	666	473	8	0	54	10	21
大武鄉	459	374	85	380	252	162	6	0	5	12	2
太麻里鄉	768	636	132	649	445	328	6	1	21	6	8
東河鄉	672	558	114	563	381	285	5	0	7	6	9
長濱鄉	504	418	86	426	294	246	0	0	15	9	2
鹿野鄉	708	555	153	560	323	261	3	0	20	1	5
池上鄉	532	452	80	458	267	204	1	0	14	4	2
綠島鄉	183	169	14	171	69	51	0	0	9	0	0
延平鄉	270	220	50	224	153	111	1	0	8	4	2
海端鄉	204	170	34	172	117	73	2	0	10	2	3
達仁鄉	241	193	48	194	127	78	0	0	4	1	5
金峰鄉	227	189	38	195	139	106	1	0	7	1	2
蘭嶼鄉	140	108	32	116	58	50	0	0	1	0	2

資料來源：本局表號1763-00-01-2「臺東縣消防緊急救護服務」公務統計報表

急救送醫人次				創傷類									
孕婦	溺水	心肺功能停止	其他	小計	一般外傷	車禍受傷	墜落傷	穿刺傷	燒燙傷	電擊傷	生物咬螫傷	心肺功能停止	其他
48	13	250	618	4,845	914	2,915	501	74	26	2	72	49	292
38	5	266	785	5,136	678	3,167	714	66	31	1	68	59	352
47	6	248	1,089	5,330	391	3,319	848	73	22	0	99	45	533
2	0	30	81	455	51	263	70	6	0	0	1	10	54
3	0	22	77	372	37	221	67	5	2	0	2	3	35
7	0	19	107	396	41	250	59	2	5	0	7	4	28
4	1	24	79	383	41	223	53	8	3	0	8	3	44
3	0	19	93	466	43	285	75	3	3	0	10	3	44
4	1	16	72	458	33	312	52	8	2	0	12	2	37
5	0	20	94	540	35	345	86	3	2	0	16	3	50
4	1	14	96	488	26	293	73	10	1	0	15	1	69
3	2	19	103	413	19	276	62	7	2	0	13	1	33
2	1	23	103	497	20	317	86	13	0	0	10	4	47
6	0	24	85	419	18	265	77	2	1	0	2	3	51
4	0	18	99	443	27	269	88	6	1	0	3	8	41
6	2	121	559	2,846	117	1,954	459	24	6	0	24	19	243
3	0	20	110	242	16	141	53	3	0	0	5	2	22
4	0	20	10	200	15	145	20	1	3	0	1	4	11
7	0	7	86	559	42	316	91	19	3	0	10	3	75
6	0	10	49	128	24	60	20	3	1	0	8	1	11
3	0	18	54	204	24	126	26	1	1	0	9	6	11
4	0	7	58	182	19	87	53	3	1	0	8	0	11
0	0	9	13	132	45	54	24	2	0	0	5	2	0
2	0	9	22	237	8	117	5	13	3	0	7	3	81
2	0	5	35	191	23	117	35	0	1	0	1	0	14
1	3	1	4	102	11	72	11	1	1	0	0	1	5
2	1	6	18	71	6	28	3	0	0	0	7	0	27
0	0	6	21	55	8	17	21	0	0	0	2	0	7
1	0	4	34	67	1	31	16	2	1	0	6	2	8
6	0	4	12	56	16	25	8	0	1	0	5	1	0
0	0	1	4	58	16	29	3	1	0	0	1	1	7

表2-2臺東縣消防緊急

年月別及區域別	呼吸道處置											創		
	口咽 呼吸道	鼻咽 呼吸道	抽吸	鼻管	面罩	非再呼 吸型面 罩	BVM	LMA/ ILMA	氣管 內管	哈姆 立克 法	其他	頸圈	清洗傷口	包紮止血
101年	165	64	40	1,143	2,184	178	420	158	30	0	0	803	3,652	3,523
102年	40	59	43	950	2,162	348	485	269	74	2	3	699	3,984	3,870
103年	39	50	57	699	1,844	380	483	238	95	5	5	699	4,014	3,893
1月	3	4	5	64	185	36	47	26	16	0	0	81	310	299
2月	3	7	3	64	164	38	42	22	5	1	1	60	283	273
3月	7	4	0	63	211	37	42	17	8	0	0	62	290	281
4月	5	3	4	67	161	30	44	23	8	2	0	37	299	286
5月	4	4	8	58	151	33	39	20	8	0	0	56	353	346
6月	3	7	7	59	154	26	37	16	5	0	2	56	394	386
7月	5	4	6	56	161	25	38	15	9	1	0	75	427	407
8月	3	7	3	60	136	46	25	13	5	0	0	57	350	337
9月	3	4	6	57	124	30	39	18	8	0	0	60	333	325
10月	1	2	7	62	147	28	47	24	8	1	2	60	383	375
11月	0	1	2	45	123	24	41	28	4	0	0	41	284	278
12月	2	3	6	44	127	27	42	16	11	0	0	54	308	300
臺東市	21	25	19	248	632	166	203	77	48	1	3	305	2,270	2,184
成功鎮	0	3	2	88	133	11	23	11	4	1	0	34	176	175
關山鎮	0	2	3	35	40	17	18	11	5	0	0	47	139	138
卑南鄉	7	2	2	60	208	32	45	18	5	1	1	57	310	303
大武鄉	0	2	1	31	85	4	20	16	1	0	0	20	91	87
太麻里鄉	3	10	6	64	197	56	37	19	7	0	0	53	179	178
東河鄉	1	2	4	20	93	10	21	12	4	0	0	18	128	127
長濱鄉	2	0	0	45	99	17	25	15	6	0	0	25	124	122
鹿野鄉	2	0	4	17	123	23	32	23	4	2	0	53	180	178
池上鄉	2	0	8	22	54	5	12	8	2	0	1	39	136	123
綠島鄉	0	0	0	3	26	1	2	3	0	0	0	15	89	89
延平鄉	1	1	3	28	35	13	14	7	4	0	0	2	34	33
海端鄉	0	0	0	10	32	9	11	7	2	0	0	5	33	34
達仁鄉	0	1	1	20	23	0	6	5	0	0	0	10	39	41
金峰鄉	0	2	4	7	42	16	11	4	3	0	0	6	29	26
蘭嶼鄉	0	0	0	1	22	0	3	2	0	0	0	10	57	55

資料來源 本局表號1763-00-02-2「臺東縣消防緊急救護急救處置」公務統計報表

急救護急救處置

單位：人次

傷處置				心肺復甦術			藥物處置				其他處置					線上指導醫師
夾板固定	長背板固定	鑿式擔架固定	KED固定	CPR	使用AED		靜脈輸液	口服葡萄糖	建議給藥	保暖	心理支持	生命徵象	協助生產	ALS支援		
					不建議	電擊										
460	1,231	3	55	351	326	25	303	94	17	7,143	10,759	7,396	7	88	0	
548	1,377	1	42	431	371	62	431	110	23	6,658	10,992	5,146	3	100	0	
626	1,431	1	47	399	374	45	434	106	23	5,614	11,546	6,181	3	124	0	
52	137	0	2	41	36	8	40	9	0	630	945	486	1	16	0	
61	115	0	4	32	31	3	26	17	1	614	891	474	1	8	0	
49	110	0	7	33	32	4	24	6	1	602	945	491	0	10	0	
58	96	0	2	37	36	3	42	11	5	485	903	474	0	14	0	
58	125	0	9	34	32	2	39	11	5	451	990	513	0	12	0	
40	110	1	3	26	25	2	40	6	2	392	1,012	519	0	14	0	
63	125	0	2	31	29	5	42	8	1	416	1,060	600	0	7	0	
51	115	0	1	22	24	1	37	7	1	392	1,012	583	0	5	0	
41	106	0	3	31	31	0	36	8	2	338	912	489	0	8	0	
60	141	0	4	38	33	8	45	10	1	399	1,044	555	1	12	0	
53	127	0	7	37	33	7	33	3	1	376	875	494	0	9	0	
40	124	0	3	37	32	2	30	10	3	519	957	503	0	9	0	
348	714	0	5	157	139	19	190	37	8	1,331	5,559	1,807	1	43	0	
29	75	0	5	16	13	4	53	6	1	209	634	71	1	1	0	
20	84	0	5	17	19	2	16	1	0	135	402	12	1	3	0	
49	100	0	5	34	35	1	14	12	0	584	1,011	979	0	15	0	
10	41	0	2	17	19	2	24	7	3	345	377	390	0	2	0	
33	78	0	4	32	29	4	59	5	5	421	679	730	0	10	0	
25	55	0	4	19	19	0	9	7	0	510	537	10	0	6	0	
12	53	0	1	24	23	2	13	0	2	409	414	408	0	7	0	
37	83	0	10	28	26	3	15	11	0	557	571	623	0	12	0	
24	51	0	0	11	9	3	5	7	0	415	434	340	0	5	0	
19	26	0	2	2	4	1	0	0	0	109	162	162	0	0	0	
3	16	0	4	14	13	1	4	0	1	176	176	177	0	9	0	
6	21	1	0	10	9	2	5	5	0	91	164	25	0	5	0	
7	14	0	0	6	6	0	7	6	0	137	163	174	0	2	0	
2	9	0	0	10	9	1	20	1	2	121	145	162	0	4	0	
2	11	0	0	2	2	0	0	1	1	64	118	111	0	0	0	