

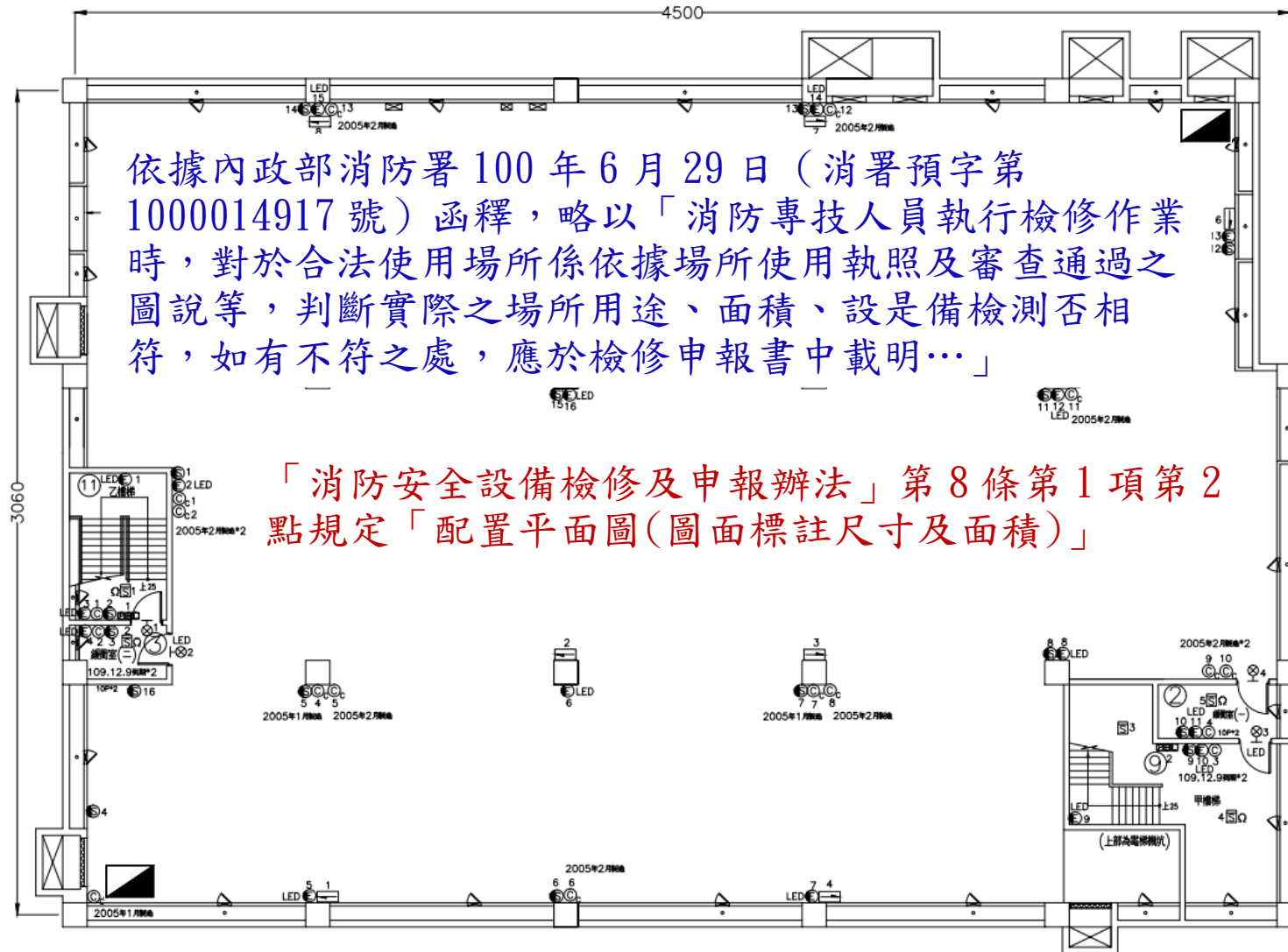
# 範例

消防設備士  
張三

張三

依據內政部消防署 100 年 6 月 29 日（消署預字第 1000014917 號）函釋，略以「消防專技人員執行檢修作業時，對於合法使用場所係依據場所使用執照及審查通過之圖說等，判斷實際之場所用途、面積、設是備檢測否相符，如有不符之處，應於檢修申報書中載明…」

「消防安全設備檢修及申報辦法」第 8 條第 1 項第 2 點規定「配置平面圖(圖面標註尺寸及面積)」



圖例	品名	數量
[Symbol]	火警綜合盤	3
[Symbol]	偵煙探測器	5
[Symbol]	揚聲器	16
[Symbol]	緊急照明燈	16
[Symbol]	出口標示燈	4
[Symbol]	避難方向指示燈	10
[Symbol]	乾粉滅火器	4
[Symbol]	CO2滅火器	14
[Symbol]	消防栓箱	2
[Symbol]	消防泵浦	1

地下層消防設備平面配置圖 S: 1/100

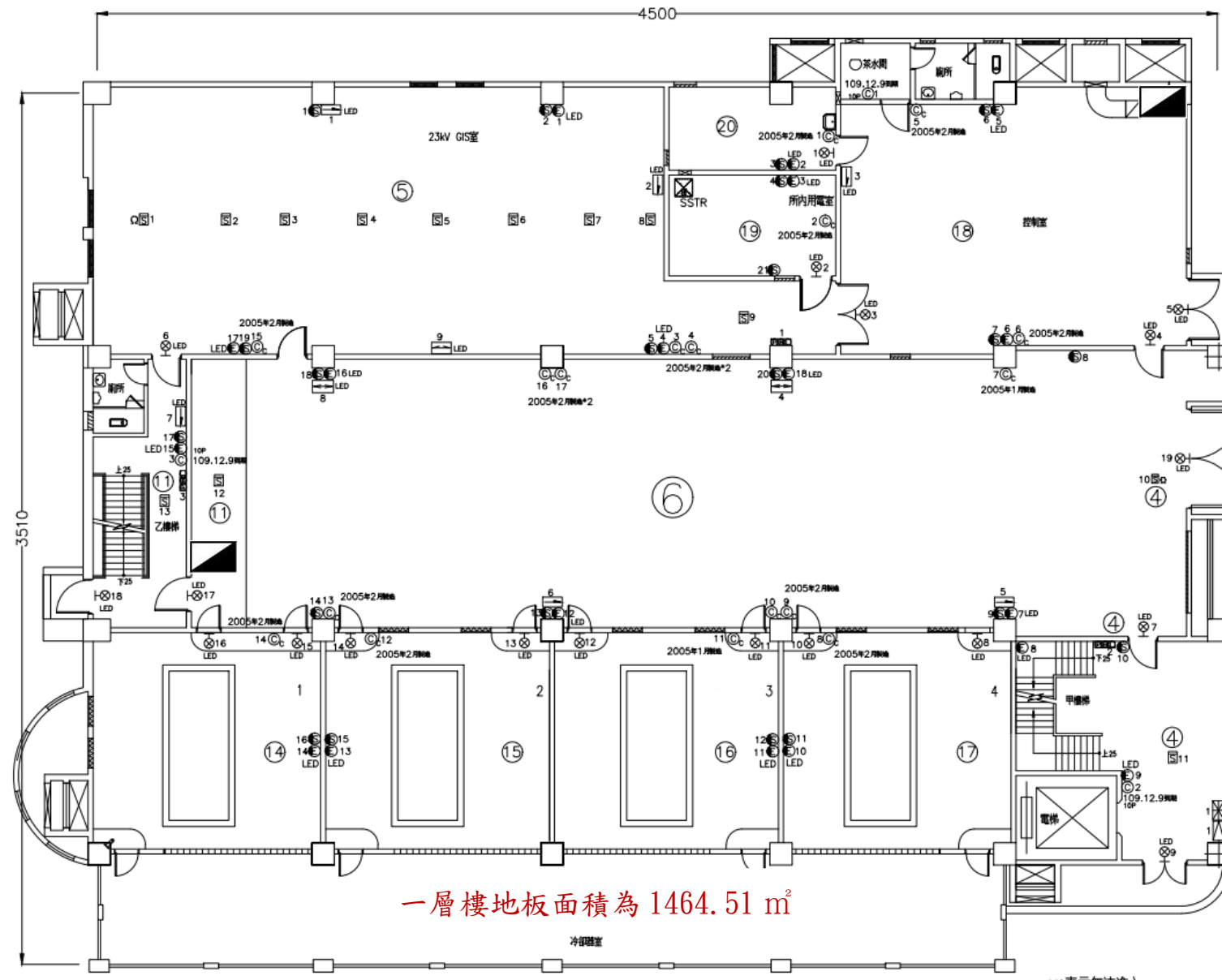
地下層樓地板面積為 1434.02 m<sup>2</sup>

好快樂餐廳

# 範例

消防設備士  
張三

張三



一層樓地板面積為 1464.51 m<sup>2</sup>

圖例	品名	數量
☒	火警受信總機	1
☒	火警綜合盤	3
☒	偵煙探測器	13
☒	廣播主機	1
☒	揚聲器	21
☒	緊急照明燈	18
☒	出口標示燈	19
☒	避難方向指示燈	6
☒	避難方向指示燈(單面雙向)	3
☒	乾粉滅火器	1
☒	CO2滅火器	17
☒	避難方向指示燈(雙面雙向)	2
○	定溫探測器	1
☒	消防栓箱	2

x:表示無法進入

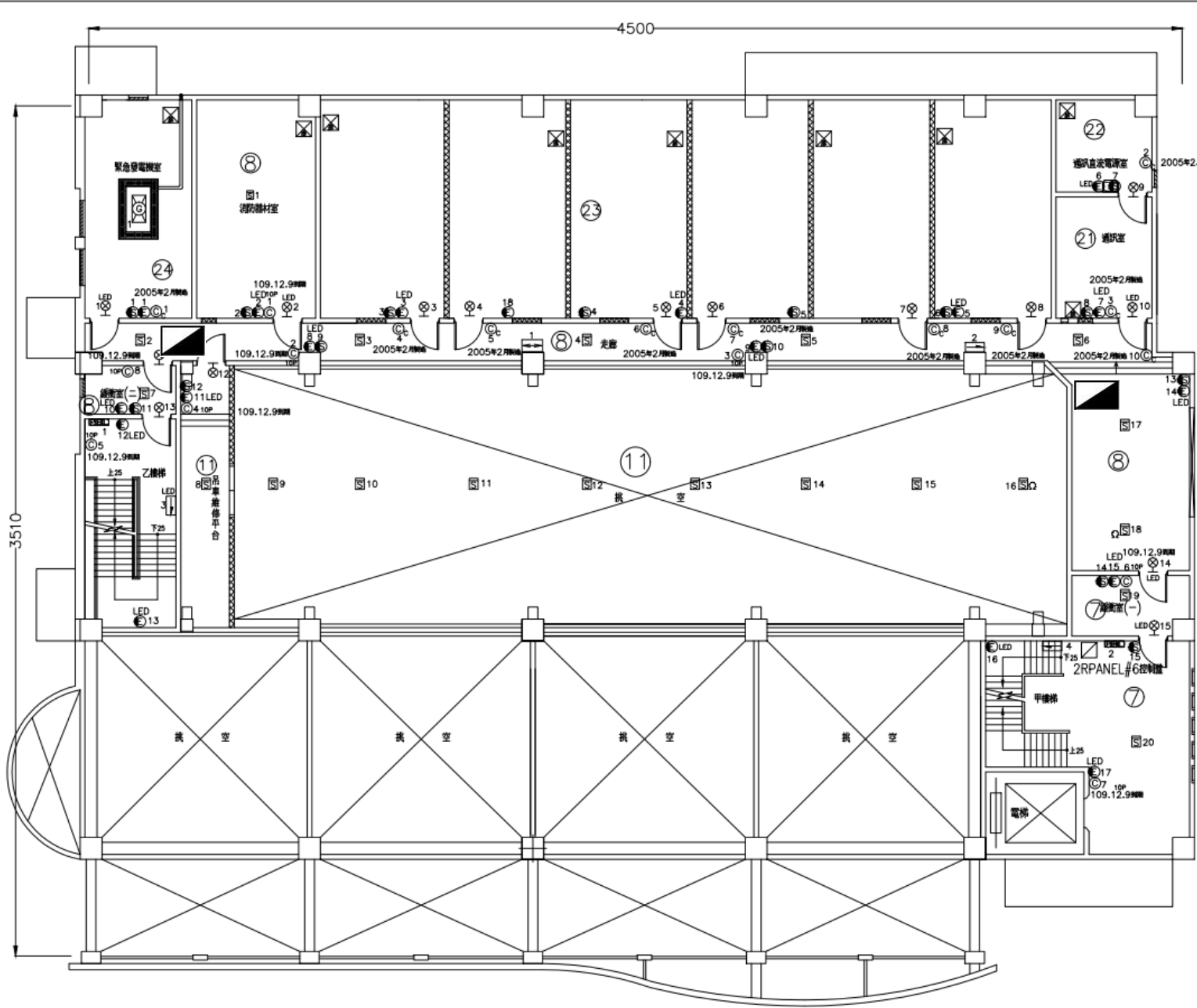
一層消防設備平面配置圖 S:1/100

好快樂餐廳

# 範例

消防設備士  
張三

張三



二層樓地板面積為 682.19 m<sup>2</sup>

二層消防設備平面配置圖 S:1/100

X:表示無法進入

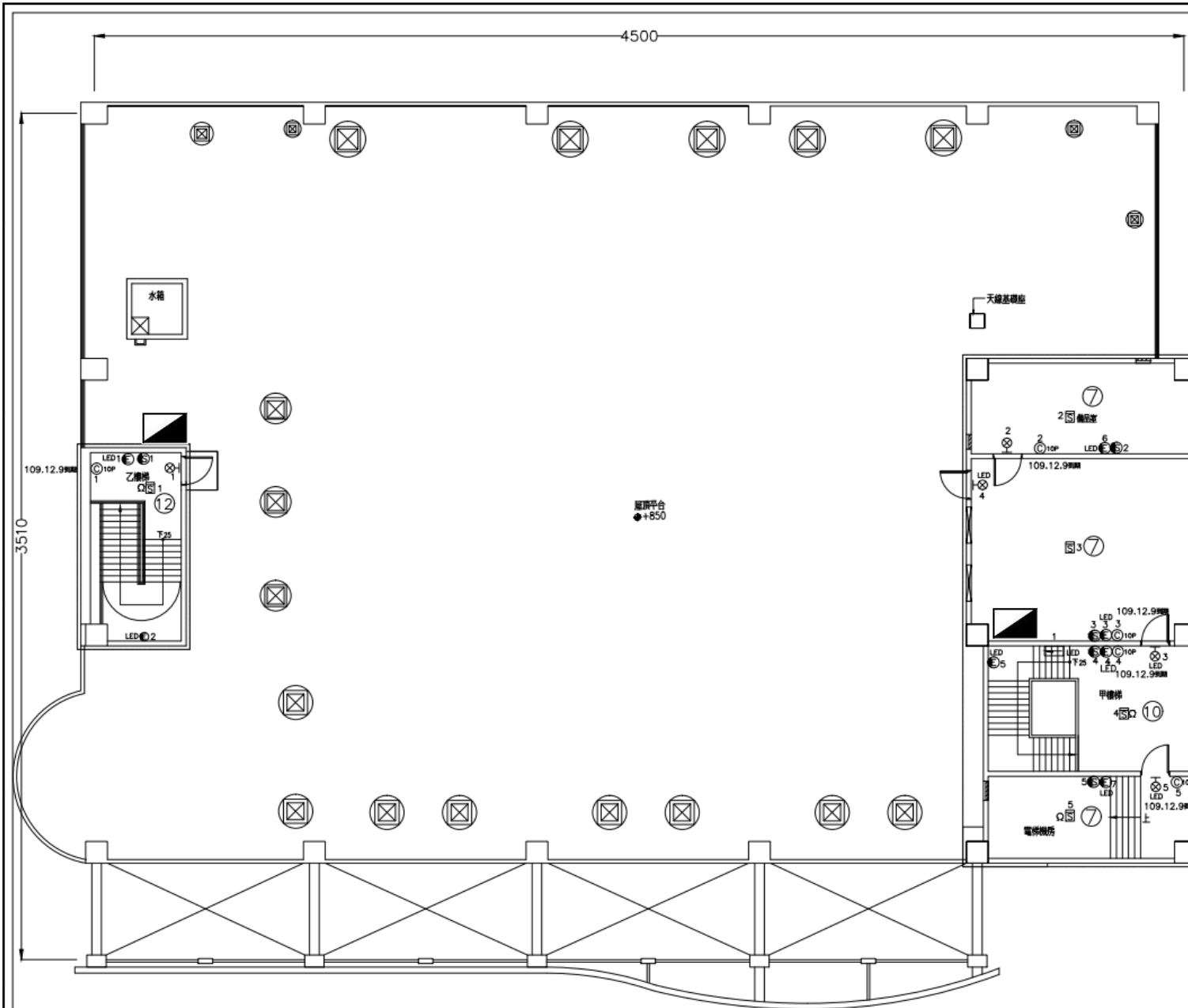
好快樂餐廳

圖例	品名	數量
☒	火警綜合盤	2F
☒	偵煙探測器	20
⊕	揚聲器	15
⊕	緊急照明燈	18
⊗	出口標示燈	15
➡	避難方向指示燈	3
⊙	乾粉滅火器	8
⊙	CO2滅火器	10
⊕	發電機	1
➡	避難方向指示燈(雙面雙向)	1
■	消防栓箱	2

# 範例

消防設備士  
張三

張三



圖例	品名	數量
☒	偵煙探測器	5
⊕	揚聲器	5
⊙	緊急照明燈	7
⊗	出口標示燈	5
➡	避難方向指示燈	1
⊙	乾粉滅火器	5
▬	消防栓箱	2

屋頂層消防設備平面配置圖 S:1/100

突出物樓地板面積為 219.41 m<sup>2</sup>

好快樂餐廳