



中華民國 111 年

臺東縣消防統計年報

2022



臺東縣消防局編印

中華民國 112 年 5 月出版

編輯說明

- 一、本刊編印之目的在於陳示本局各項消防業務重點及消防業務績效之重要統計數據，並提供近年不斷積極努力維護本縣消防之概況，俾供將來消防業務執行與改進之參考。
- 二、本刊所載資料係以民國 111 年為主，並將歷年資料一併刊列，俾利長期時間數列之比較，藉以鑒往知來。
- 三、本刊各項資料係根據本局各科室、大隊定期報表資料彙編，並將資料來源分別註明於各表之下。
- 四、本刊各項統計數字皆以電子計算機整理計算，其平均數及百分位數計至小數點 2 位，餘數四捨五入，其他各項數據尾數亦皆採四捨五入法計列，故總數與細項之和容有出入。
- 五、本刊所列統計數字倘因校正、修訂致與前輯不同者，悉以本輯登載之資料為準。
- 六、本刊所用符號代表意義如下：
 - 「—」代表無數值
 - 「…」代表數值不明
 - 「0」代表有數字不及一單位。

目 錄

	<u>頁次</u>
壹、提要說明	
一、消防預算-----	1
二、消防人力-----	2
三、消防、救護車輛及裝備-----	3
四、消防水源-----	5
五、災害預防-----	6
六、緊急救護-----	9
七、火災調查-----	11
八、天然災害-----	12
九、消防人力傷亡及慰問-----	12
貳、統計表	
表 1 - 1 歷年預算-----	13
表 2 - 1 消防人力-----	14-17
表 2 - 2 義消人數-----	18-21
表 3 - 1 消防、救護車輛設備-----	22-23
表 4 - 1 消防水源-----	24-25
表 5 - 1 消防安全設備查察處理-----	26-27
表 5 - 2 消防安全檢查列管對象-----	28-35
表 5 - 3 列管建築物-----	36-37
表 5 - 4 防火管理執行情形-----	38-39

表 5 - 5	消防安全設備檢修申報-----	40-41
表 5 - 6	液化石油氣消防安全檢查及違規取締-----	42-45
表 5 - 7	防焰規制執行情形-設置防焰物品場所-----	46-47
表 5 - 8	防焰規制執行情形-防焰性能認證合格廠商-----	48-49
表 5 - 9	爆竹煙火安全檢查-----	50-51
表 5 - 10	爆竹煙火違法取締-----	52-53
表 6 - 1	消防緊急救護服務-----	54-55
表 6 - 2	消防緊急救護急救處置-----	56-57
表 6 - 3	緊急救護到院心肺功能停止傷病患統計-----	58-59
表 7 - 1	火災次數分類及時間-----	60-61
表 7 - 2	火災人員死傷、財物損失-----	62-63
表 7 - 3	起火建築物-----	64-65
表 7 - 4	火災次數按起火處所分-----	66-67
表 7 - 5	火災次數按起火原因分-----	68-69
表 7 - 6	火災出動人員、車輛、船艇、直升機-----	70-71
表 8 - 1	震災災害人員傷亡及建物損失-----	72-73
表 8 - 2	風災災害人員傷亡及建物損失-----	74-75
表 8 - 3	水患災害人員傷亡及建物損失-----	76-77
表 8 - 4	其他天然災害人員傷亡及建物損失-----	78-79
表 9 - 1	消防人員傷亡慰問及急難濟助-----	80-81
表 9 - 2	義勇消防人員傷亡-----	82-83

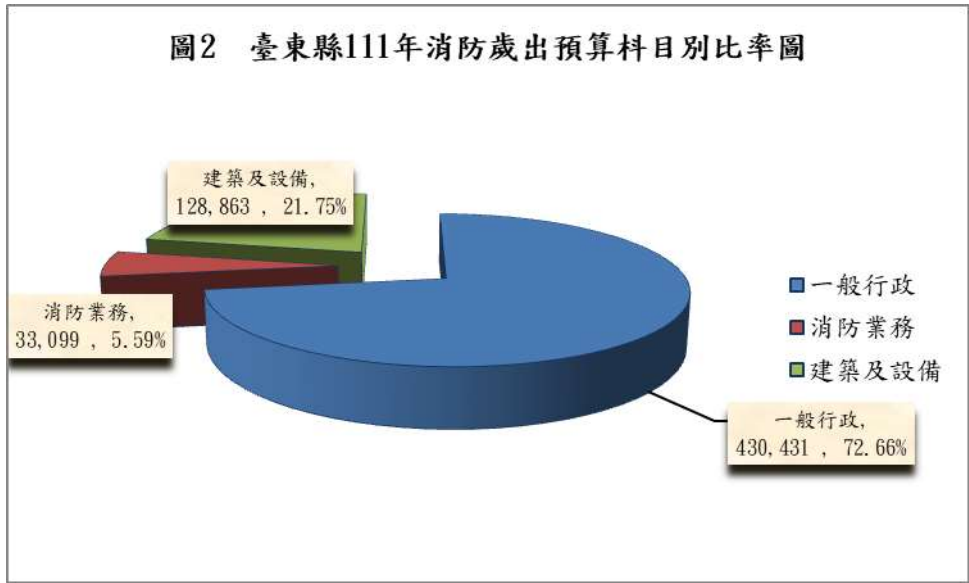
一、消防預算

(一) 本局 111 年度歲出預算數為 592,393 千元，占臺東縣總預算 22,814,585 千元之 2.60%；相較 110 年度之 2.76% 減少 0.16 百分點。

【詳圖 1、統計表 1-1】

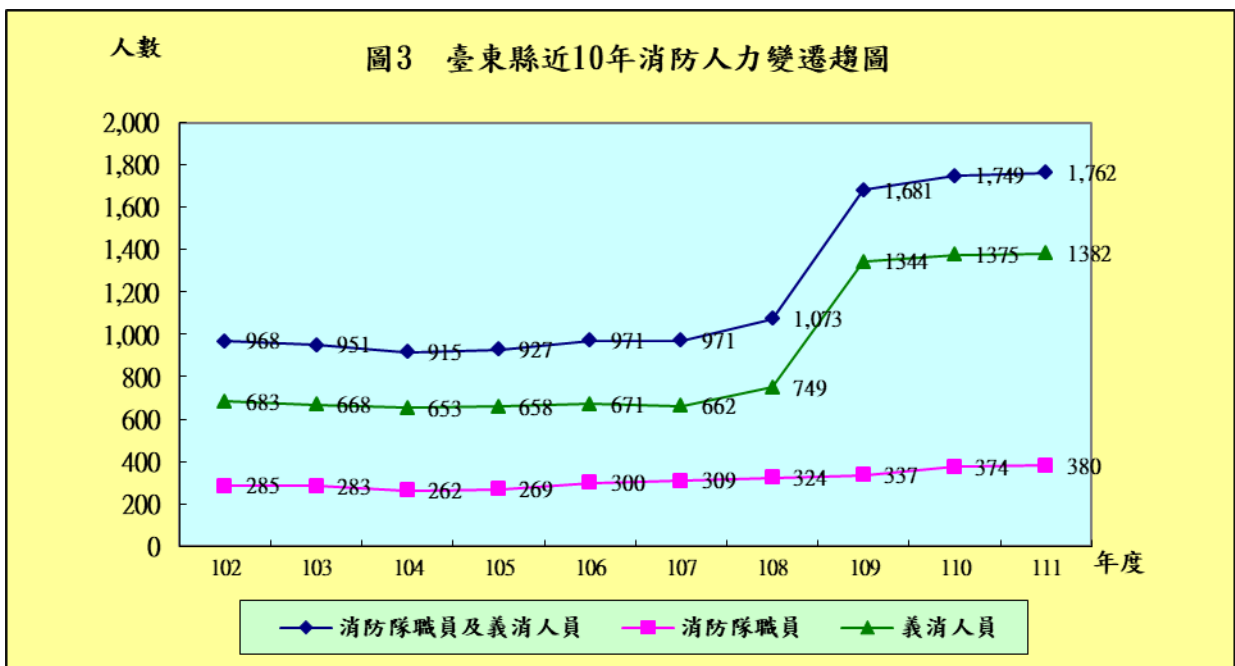


(二) 以消防預算結構分析，本局 111 年度歲出預算經常門占 78.25%，資本門占 21.75%；以預算科目區分，一般行政預算占 72.66% 最多，一般建築及設備 21.75% 居次，其次為消防業務 5.59%，顯見一般公務機關一般行政費為預算之大宗。【詳圖 2】



二、消防人力

(一)111 年底本縣消防人力計 1762 人(含義消)，現有消防人員計 380 人，較上年度增加 6 人，增幅為 1.6 %；義消人員計 1382 人，較上年度增加 7 人，增幅為 0.51 %。【詳圖 3、表一、統計表 2-1、2-2】



備註：人口數資料來源台東縣政府/主計處/縣政統計資訊網/人口統計資料/台東縣人口統計

年底別	人口數	消防隊 (職)員 數	義勇消 防人員 數	每千人擁有消 防人員數(含隊 職員及義消)	每千人擁 有消防隊 (職)員數	每千人擁 有義勇消 防人員數	
102	224,821	285	683	4.31	1.27	3.04	
103	224,470	283	668	4.24	1.26	2.98	
104	222,452	262	653	4.11	1.18	2.94	
105	220,802	269	658	4.20	1.22	2.98	
106	219,540	300	671	4.42	1.37	3.06	
107	218,919	309	662	4.44	1.41	3.02	
108	216,781	324	749	4.95	1.49	3.46	
109	215,261	337	1344	7.81	1.57	6.24	
110	213,386	374	1375	8.20	1.75	6.44	
111	212,551	380	1382	8.29	1.79	6.50	
與上年比 較	增減數	-835	6	7	0.09	0.04	0.06
	增減率%	-0.39	1.60	0.51	1.14	2.00	0.90

備註：人口數資料來源台東縣政府/主計處/縣政統計資訊網/人口統計資料/台東縣人口統計

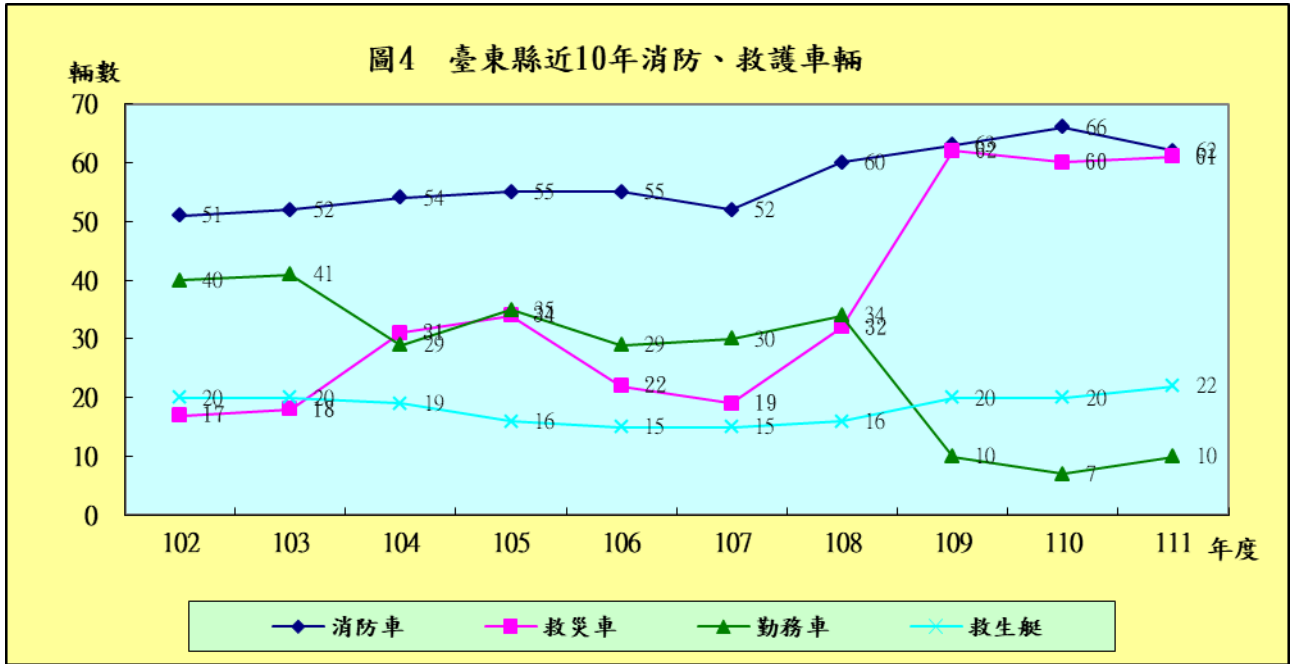
(二) 本局人員教育程度之中，以警察專科學校及中央警察大學畢業者共計 140 人，其他大專院校畢業者 194 人，國高中(職)共計 46 人。其中以警察官階任用者 365 人占 96.05%。

三、消防、救護車輛及裝備

- (一) 111 年底消防車輛總計 66 輛，包括一般消防車 61 輛、雲梯消防車 4 輛、化學消防車 1 輛，按年底人口數計算平均每萬人擁有 2.92 消防車。【詳圖 4、表二、統計表 3-1】
- (二) 救災車 61 輛，包括救助器材車 8 輛、排煙車 1 輛、救災指揮車 7 輛、化學災害處理車 1 輛、消防警備車 32 輛、消防救災越野車 10 輛。

(三) 消防勤務車 10 輛。

(四) 消防裝備部分，計有消防衣 481 套、空氣呼吸氣 317 個、熱顯像儀 25 套、個人救命器 313 個、氣體偵測器 19 套、破壞器材 26 組、空氣壓縮機 14 台、移動式火幫浦 41 台、救生艇 22 艘、橡皮艇 19 艘。



表二 臺東地區消防車輛及裝備概況數量表 單位：輛、%

年底別	人口數	消 防 車				救災車	勤務車	救生艇	每萬人擁有消防車	
		合計	一般消防車	雲梯消防車	化學消防車					
102	224,821	51	47	3	1	17	40	20	2.27	
103	224,470	52	48	3	1	18	41	20	2.32	
104	222,452	54	50	3	1	31	29	19	2.43	
105	220,802	55	51	3	1	34	35	16	2.49	
106	219,540	55	51	3	1	22	29	15	2.51	
107	218,919	52	48	3	1	19	30	15	2.38	
108	216,781	60	56	3	1	32	34	16	2.77	
109	215,261	63	59	3	1	62	10	20	2.93	
110	213,386	66	61	4	1	60	7	20	3.09	
111	212,551	62	57	4	1	61	10	22	2.92	
與上年比較	增減數	-835	-4.00	-4.00	-	-	1	3	2	-0.18
	增減率%	-0.39	-6.06	-6.56	-	-	1.67	42.86	10.00	-5.69

附註：一般消防車包括水箱消防車、水庫消防車、泡沫消防車、幫浦消防車、超高壓消防車等。

四、消防水源

本縣轄區消防水源共計 3,330 處，主要水源以消防栓為主，截至 111 年底消防栓共計 2,269 處，按現住人口數計算，平均每千人擁有消防栓 10.64 個，另蓄水池 493 處、游泳池 44 座、深水井 8 口、其他 523 處。【詳表三、統計表 4-1】

年底別	現住人口數	總數	消防栓座		蓄水池 (處)	游泳池 (座)	深水井 (口)	其他	
			個數	每千人消防栓數					
102	224821	2,459	2,061	9.17	134	20	4	240	
103	224470	2,513	2,072	9.23	134	23	8	276	
104	222452	2,528	2,117	9.52	133	23	8	247	
105	220802	2,681	2,142	9.70	139	31	4	365	
106	219540	2,685	2,159	9.83	132	27	4	363	
107	218919	2,677	2,158	9.86	129	26	4	360	
108	216781	2,743	2,222	10.25	166	26	4	325	
109	215261	2,859	2,333	10.84	210	26	4	286	
110	213386	2,786	2,239	10.49	235	25	4	283	
111	212551	3,330	2,262	10.64	493	44	8	523	
與上年比較	增減數	-835.00	544	23	0.15	258	0	4	240
	增減率%	-0.39	19.53	1.03	1.42	109.79	0.00	0.00	84.81

備註：現住人口數資料來源台東縣政府/主計處/縣政統計資訊網/人口統計資料/台東縣人口統計

五、災害預防

(一) 消防安全查察成果

依據消防法第 6 條，消防機關得依場所之危險程度，分類列管檢查場所消防安全設備。111 年度全年檢查件數為 1,374 件。111 年複查情形為 2181 件，111 年複查不合格 13 件，複查不合格率 7%。各項複查不合格處置情形均處以罰鍰為主，111 年度處罰鍰總金額 8.4 萬元。【詳表四、統計表 5-1】

年底別	檢 查 情 形		複查 件數	違規處理情形			
	檢查件數	合格件數		停業處 分或停 止使用	罰鍰 (件)	處罰鍰 總金額	
102	2,619	2,400	181	-	9	222,000	
103	2,224	1,952	227	-	10	186,000	
104	2,293	1,967	278	-	8	102,000	
105	2,310	2,035	242	-	7	45,000	
106	2,286	2,032	249	-	5	90,000	
107	1,994	1,696	244	-	9	148,000	
108	2,143	1,888	263	-	1	6,000	
109	1,863	1,658	206	-	14	138,000	
110	1,523	1,284	201	-	16	156,400	
111	1,374	1,160	181	-	9	84,000	
與上年比 較	增減數	-149	-124	-20	-	-7	-72,400
	增減率%	-9.78	-9.66	-9.95	-	-44	-46.29

(二) 消防安全檢查列管對象

消防安全檢查列管對象，係依消防法第 6 條第 1 項規定，對應設消防安全設備之場所，並得依場所危險程度分類列管。111 年底列管對象 1,569 家；各類場所中以公共危險物品及可燃性高壓氣體設置標準暨安全管理辦法規定之場所各 403 家最多，其次為辦公室 159 處，飯店及旅(賓)館場所 127 家、學校教室 133 家。【詳統計表 5-2】

(三) 列管建築物

111 年底應設置消防安全設備之列管建築物計 967 棟；其中一至五層 816 棟，六至十層 133 棟，十一層以上 18 棟。【詳統計表 5-3】

(四) 防火管理執行情形

1. 111 年底應設防火管理人家數 605 家，已遴用防火管理人家數 596 家，遴派率達 99%。【詳統計表 5-4】
2. 111 年底應製定消防防護計畫家數 605 家，已製定消防防護計畫家數 592 家，製定率達 98%；共同消防防護計畫應製定情形家數 3 家，已製定共同消防防護計畫情形家數 3 家，製定率達 100.00%。
3. 本年自衛消防編組訓練情形，執行件數計 1,103 件，共 26,642 人接受訓練。

(五) 消防安全設備檢修申報

111 年底甲類場所應申報家數 368 家，申報家數 368 家，申報率 100%。
甲類以外場所應申報家數 774 家，本期申報家數 771 家，申報率 99%。
【詳統計表 5-5】

(六) 液化石油氣消防安全檢查及違規取締

111 年底列管家數 393 家；其中串接使用場所 312 家最多，其次為分銷商 62 家。111 年檢查件數計 770 件；其中合格件次 762 件，合格率 99 %，不合格件次 8 件，不合格率為 1%。【詳表五、統計表 5-6】

表五 台東地區液化石油氣消防安全檢查情形及違規取締 單位：家數、件次

年底別	列管家數			檢 查 件 次			裁處件次				強 制 執 行 件 次	
	合 計	分 銷 商	分 裝 場	合 計	合 格 件 次	不 合 格 件 次	合 計	限 期 改 善	罰 鍰	停 用		
102	199	65	3	1,484	1,471	13	13	0	13	-	-	
103	196	60	3	1,196	1,187	9	9	1	8	-	-	
104	203	60	3	1,084	1,080	4	7	3	4	-	-	
105	207	60	3	1,142	1,141	1	1	0	1	-	-	
106	215	65	3	1,141	1,131	10	10	8	2	-	-	
107	220	66	3	1,192	1,188	4	4	0	4	-	-	
108	236	66	3	1,234	1,232	2	2	0	2	-	-	
109	254	65	3	1,224	1,222	2	2	0	2	-	-	
110	233	64	3	962	962	0	0	0	0	-	-	
111	393	62	2	770	762	8	7	0	7	-	-	
與上年比較	增減數	160	-2	0	-192	-200	8	7	0	7	0	0
	增減率%	69	-3	-	-20	-21	-	-	-	-	-	-

(七) 防焰規制執行情形

消防法第 11 條規定，地面樓層達 11 層以上之建築物、地下建築物及中央主管機關指定之場所，其管理權人應使用附有防焰標示之地毯、窗簾、布幕、展示用廣告版及其他指定之防焰物品，以有效抑制初期

火勢，保障生命財產安全。

1. 設置防焰物品場所

111 年底需設置防焰物品場所列管家數為 480 家，全年檢查 643 件次，合格件數 627 件，檢查合格率 97.5%；全年複查件次 7 件；各項複查不合格處置情形，限期改善 16 件。另對於未使用防焰物品場所，本局除開立限改單要求管理人儘速改善外，亦加強宣導並落實推動本項制度。

【詳統計表 5-7】

2. 防焰性能認證合格廠商

111 年底防焰性能認證合格廠商 7 家，全年檢查 50 件次，合格件數 44 件，合格率为 88%。【詳統計表 5-8】

六、緊急救護

(一)111 年底緊急救護服務救護出勤次數 15,517 次，送醫次數為 11,217 次。

111 年急救送醫人數達 11,565 人次，非創傷類者為 6,849 人次，占急救送醫人數之 59.22%，創傷類者為 4,716 人次，占急救送醫人數之 40.78% 【詳表六、統計表 6-1】

表六 台東地區緊急救護服務統計								單位：次	
年底別	出勤次數 (次)	急救送醫人次						空跑 次數 (次)	
		車禍 受傷	急病	一般外傷	墜落傷	癲狂/ 抽搐	其他		
102	13,906	3,167	4,658	678	714	294	1,137	2,600	
103	14,648	3,319	4,647	391	848	328	1,622	2,950	
104	14,231	3,249	4,348	305	891	332	1,646	2,907	
105	14,413	3,513	4,747	709	725	291	961	3,016	
106	13,952	3,499	4,640	1,080	387	295	858	2,803	
107	13,056	1,429	5,812	2,450	348	292	784	2,723	
108	13,807	2,961	7,200	1,087	343	270	784	3,025	
109	13,813	3,360	4,503	1,081	225	217	800	3,064	
110	13,572	2,676	4,568	726	133	246	725	3,409	
111	15,577	2,856	5,190	714	162	241	992	4,360	
與上年比 較	增減數	2005	180	622	-12	29	-5	267	951
	增減率%	14.77	6.73	13.62	-1.65	22	-2	37	28

(二) 111 年緊急救護急救處置在呼吸道處置中以給予面罩 911 次最多，創傷處置中以清洗傷口 4,309 次為最多，其次為包紮止血 4,211 次，藥物處置方面以靜脈輸液 869 次為主，其他處置方面為心理支持 11,369 次。【詳統計表 6-2】

七、火災調查

(一) 火災人員死傷及財物損失

111 年發生火災 195 次，較上年度 246 次減少 51 次，綜觀發生火災主要原因仍係獨立住宅住戶及民眾防火意識不足與用火觀念疏忽所致；由此可知對民眾之防火觀念及用火常識的宣導應再持續加強。111 年度因火災導致死傷人數總計 2 人，其中死亡 1 人、受傷 1 人，與上年度 4 人比較減少 2 人。分析死傷原因為火焰灼燒 2 人，因火災被毀損車輛 16 輛，財物損失約 673 萬元，被毀損房屋數 48 間，房屋損失約 445 萬元。【詳統計表 7-2】

(二) 起火原因

111 年主要起火原因發生次數依序為「燃燒雜草」67 次，「電氣因素」30 次，「菸蒂」19 次，該 3 項合計占全年度起火原因 59.48%。【詳統計表 7-5】

本縣 111 年按起火處所分析，全年火災發生 195 次中，起火地點以「其他」83 次最多，「路邊」23 件次之，「倉庫」17 次為第 3。【詳統計表 7-4】

(三) 火災出動人員、車輛、船艇、直昇機：

111 年度合計火災出動車輛、船艇、直升機共計 1,857 次，其中以水箱消防車 928 車次輛最多，水庫消防車 450 車次次之，一般型救護車 342 車次再次之。另一方面，火災出動人員計 4,302 人次，其中消防人員出動計 3,603 人次，義消人員出動計 688 人次，其他人員出動計 11 人次。【詳統計表 7-6】

八、天然災害

本縣 111 年度遭逢之天然災害計有 1 次震災，造成本縣民眾生命及財產損失；出勤救災人員及車輛裝備計消防人員 64 人次、義消人員 16 人次、警察及義警 1,324 人次、民防 8 人次、國軍 7 人次，救災車輛 709 輛次；另天然災害計有 2 次風災(9/12 梅花颱風、10/15 尼莎颱風)，亦造成本縣民眾生命及財產損失；出勤救災人員及車輛裝備計消防人員 17 人次、義消人員 11 人次、警察及義警 2,378 人次、國軍 216 人次、其他 267 人次，救災車輛 166 輛次、船艇 5 艘。【詳統計表 8-1、8-2】

九、消防人力傷亡及慰問

本縣 111 年消防人員因公受傷 1 人，消防員工傷亡慰問計 1 人，義勇消防人員因公受傷 1 人，意外死亡 1 人，因病死亡 1 人，義勇消防人員傷亡慰問計 3 人，合計警、義消傷亡人數為 2 死、2 傷。【詳統計表 9-1、9-2】

表 1-1 歷年消防預算編列概況

單位：新臺幣千元

會計年度及工作計畫別	消防預算	本縣總預算	消防預算佔本縣總預算 金額比率 (%)
102年度	413,420	15,257,163	2.71%
103年度	422,156	15,401,238	2.74%
104年度	423,730	15,504,648	2.73%
105年度	400,038	16,014,695	2.50%
106年度	402,250	20,486,726	1.96%
107年度	542,930	22,513,694	2.41%
108年度	458,802	20,662,668	2.22%
109年度	541,352	21,741,708	2.49%
110年度	591,492	21,455,045	2.76%
111年度	592,393	22,814,585	2.60%
一般行政	430,431	-	-
行政管理	430,431	-	-
消防業務	33,099	-	-
災害搶救及緊急救護	17,313	-	-
災害預防及災害管理	15,786	-	-
建築及設備	128,863	-	-
		-	-
		-	-
		-	-

資料來源：依據各年度臺東縣追加減後總預算編製。

表 2-1 臺東縣

年底別 及 區域別	編制員額	預算員額	現 有							
			按 官 等 分							
			合計	十 職 等 以 上			六 至 九 職 等			五
				小計	警監	簡任	小計	警正	薦任	小計
102年底	310	310	285	1	1	-	104	90	14	180
103年底	352	310	283	1	1	-	108	96	12	174
104年底	352	310	262	1	1	-	96	87	9	165
105年底	364	310	269	1	1	-	99	89	10	169
106年底	364	355	300	1	1	-	104	94	10	195
107年底	364	355	309	2	2	-	106	97	9	201
108年底	364	364	324	2	2	-	123	110	13	199
109年底	364	364	337	2	2	-	122	110	12	213
110年底	464	383	374	2	2	-	136	124	12	236
111年底	464	384	380	2	2	-	144	132	12	234
台東市	-	-	-	-	-	-	-	-	-	-
成功鎮	-	-	-	-	-	-	-	-	-	-
關山鎮	-	-	-	-	-	-	-	-	-	-
卑南鄉	-	-	-	-	-	-	-	-	-	-
鹿野鄉	-	-	-	-	-	-	-	-	-	-
池上鄉	-	-	-	-	-	-	-	-	-	-
東河鄉	-	-	-	-	-	-	-	-	-	-
長濱鄉	-	-	-	-	-	-	-	-	-	-
太麻里鄉	-	-	-	-	-	-	-	-	-	-
大武鄉	-	-	-	-	-	-	-	-	-	-
綠島鄉	-	-	-	-	-	-	-	-	-	-
海端鄉	-	-	-	-	-	-	-	-	-	-
延平鄉	-	-	-	-	-	-	-	-	-	-
金峰鄉	-	-	-	-	-	-	-	-	-	-
達仁鄉	-	-	-	-	-	-	-	-	-	-
蘭嶼鄉	-	-	-	-	-	-	-	-	-	-

資料來源：依據本局人事室「1769-01-01-2」報表編製。

消防人力

單位：人

		員 額											
		按 年 齡 分 (歲)										按性別分	
職 等 以 下		未滿	25	30	35	40	45	50	55	60	65	男	女
警佐	委任	25	29	34	39	44	49	54	59	64	以上		
177	3	43	56	43	47	23	49	23	1	-	-	253	32
170	4	21	56	49	56	29	35	30	7	-	-	250	33
162	3	18	55	54	55	27	36	13	4	-	-	230	32
164	5	12	62	63	53	29	26	20	4	-	-	233	36
192	3	36	65	66	47	36	23	20	7	-	-	266	34
198	3	41	59	73	43	43	23	20	7	-	-	275	34
197	2	49	60	66	51	45	24	23	6	-	-	287	37
211	2	48	55	74	55	46	28	25	5	1	-	296	41
233	3	44	78	84	61	46	29	20	11	1	-	326	48
231	3	21	87	76	75	43	36	21	17	4	-	330	50
-	-	-	-	-	-	-	-	-	-	-	-	-	-
-	-	-	-	-	-	-	-	-	-	-	-	-	-
-	-	-	-	-	-	-	-	-	-	-	-	-	-
-	-	-	-	-	-	-	-	-	-	-	-	-	-
-	-	-	-	-	-	-	-	-	-	-	-	-	-
-	-	-	-	-	-	-	-	-	-	-	-	-	-
-	-	-	-	-	-	-	-	-	-	-	-	-	-
-	-	-	-	-	-	-	-	-	-	-	-	-	-
-	-	-	-	-	-	-	-	-	-	-	-	-	-
-	-	-	-	-	-	-	-	-	-	-	-	-	-
-	-	-	-	-	-	-	-	-	-	-	-	-	-
-	-	-	-	-	-	-	-	-	-	-	-	-	-
-	-	-	-	-	-	-	-	-	-	-	-	-	-
-	-	-	-	-	-	-	-	-	-	-	-	-	-
-	-	-	-	-	-	-	-	-	-	-	-	-	-
-	-	-	-	-	-	-	-	-	-	-	-	-	-
-	-	-	-	-	-	-	-	-	-	-	-	-	-
-	-	-	-	-	-	-	-	-	-	-	-	-	-
-	-	-	-	-	-	-	-	-	-	-	-	-	-
-	-	-	-	-	-	-	-	-	-	-	-	-	-

表 2-1 臺東縣

年 底 別 及 區 域 別	現 有								
	按 考 試 及 任 用 分								
	警 察 特 考			高 普 考		其 他 考 試		以技術機 要人員任 用	比照警佐 待遇
	乙等以上 (三等)	丙 等 (四等)	丁等 (五等)	高考	普考	相當高考 以上	相當普考 以下		
102年底	66	210	-	1	-	2	5	-	1
103年底	69	205	-	1	1	3	3	-	1
104年底	47	204	-	3	2	3	2	-	1
105年底	47	211	-	2	2	4	2	-	1
106年底	50	239	-	3	1	4	2	-	1
107年底	49	224	-	1	1	32	1	-	1
108年底	53	227	-	1	-	40	1	1	1
109年底	55	240	-	-	-	39	1	1	1
110年底	53	265	-	-	-	53	1	1	1
111年底	54	271	-	-	-	53	1	-	1
台東市	-	-	-	-	-	-	-	-	-
成功鎮	-	-	-	-	-	-	-	-	-
關山鎮	-	-	-	-	-	-	-	-	-
卑南鄉	-	-	-	-	-	-	-	-	-
鹿野鄉	-	-	-	-	-	-	-	-	-
池上鄉	-	-	-	-	-	-	-	-	-
東河鄉	-	-	-	-	-	-	-	-	-
長濱鄉	-	-	-	-	-	-	-	-	-
太麻里鄉	-	-	-	-	-	-	-	-	-
大武鄉	-	-	-	-	-	-	-	-	-
綠島鄉	-	-	-	-	-	-	-	-	-
海端鄉	-	-	-	-	-	-	-	-	-
延平鄉	-	-	-	-	-	-	-	-	-
金峰鄉	-	-	-	-	-	-	-	-	-
達仁鄉	-	-	-	-	-	-	-	-	-
蘭嶼鄉	-	-	-	-	-	-	-	-	-

資料來源：依據本局人事室「1769-01-01-2」報表編製。

消防人力 (續完)

單位：人

員 額											
按 學 歷 分											
中 央 警 察 大 學				警 察 專 科 學 校		其 他 院 校					
研究所	大學	專修科	警佐班	專科警員班	警員班	研究所	大學	專科	高中(職)	國中(初中)以下	
1	17	-	-	99	54	18	77	16	3	-	
1	14	-	-	72	50	15	78	2	51	-	
2	20	-	-	70	39	15	74	14	28	-	
1	18	1	8	90	28	19	87	12	5	-	
1	20	1	8	112	28	19	91	12	8	-	
2	20	1	7	116	21	19	97	13	12	1	
2	20	1	9	113	19	24	107	13	16	-	
2	18	5	9	112	17	24	92	36	22	-	
2	22	1	16	105	15	29	134	15	35	-	
2	25	-	3	106	4	32	146	16	46	-	
-	-	-	-	-	-	-	-	-	-	-	
-	-	-	-	-	-	-	-	-	-	-	
-	-	-	-	-	-	-	-	-	-	-	
-	-	-	-	-	-	-	-	-	-	-	
-	-	-	-	-	-	-	-	-	-	-	
-	-	-	-	-	-	-	-	-	-	-	
-	-	-	-	-	-	-	-	-	-	-	
-	-	-	-	-	-	-	-	-	-	-	
-	-	-	-	-	-	-	-	-	-	-	
-	-	-	-	-	-	-	-	-	-	-	
-	-	-	-	-	-	-	-	-	-	-	
-	-	-	-	-	-	-	-	-	-	-	
-	-	-	-	-	-	-	-	-	-	-	
-	-	-	-	-	-	-	-	-	-	-	
-	-	-	-	-	-	-	-	-	-	-	

表 2-2 臺東縣義勇

年 分	底 及 隊 別	別	總計	按性別分		按						
				男	女	總			隊			大隊長
						總隊長	副總隊長	總幹事	副總幹事	幹事	顧問	
102年底			683	655	28	1	2	1	1	1	23	4
103年底			668	647	21	1	1	1	1	1	23	4
104年底			653	630	23	1	1	1	1	1	23	3
105年底			658	631	27	1	2	1	1	1	24	4
106年底			671	633	38	1	2	1	1	1	24	4
107年底			662	632	30	1	2	1	2	1	21	4
108年底			749	680	69	1	3	1	1	1	23	4
109年底			1,344	750	594	1	3	-	2	-	24	5
110年底			1,375	777	598	1	3	-	2	-	24	5
111年底			1,382	782	600	1	3	1	2	1	26	5
總	隊		-	-	-	-	-	-	-	-	-	-
台東義消大隊			-	-	-	-	-	-	-	-	-	-
台東分隊			-	-	-	-	-	-	-	-	-	-
卑南分隊			-	-	-	-	-	-	-	-	-	-
知本分隊			-	-	-	-	-	-	-	-	-	-
特種分隊			-	-	-	-	-	-	-	-	-	-
綠島分隊			-	-	-	-	-	-	-	-	-	-
蘭嶼分隊			-	-	-	-	-	-	-	-	-	-
南王分隊			-	-	-	-	-	-	-	-	-	-
豐田分隊			-	-	-	-	-	-	-	-	-	-
台東救護分隊			-	-	-	-	-	-	-	-	-	-
知本救護分隊			-	-	-	-	-	-	-	-	-	-
關山義消大隊			-	-	-	-	-	-	-	-	-	-
延平分隊			-	-	-	-	-	-	-	-	-	-
鹿野分隊			-	-	-	-	-	-	-	-	-	-
關山分隊			-	-	-	-	-	-	-	-	-	-
海端分隊			-	-	-	-	-	-	-	-	-	-
池上分隊			-	-	-	-	-	-	-	-	-	-
成功義消大隊			-	-	-	-	-	-	-	-	-	-
東河分隊			-	-	-	-	-	-	-	-	-	-
成功分隊			-	-	-	-	-	-	-	-	-	-
長濱分隊			-	-	-	-	-	-	-	-	-	-
大武義消大隊			-	-	-	-	-	-	-	-	-	-
太麻里分隊			-	-	-	-	-	-	-	-	-	-
金峰分隊			-	-	-	-	-	-	-	-	-	-
大武分隊			-	-	-	-	-	-	-	-	-	-
達仁分隊			-	-	-	-	-	-	-	-	-	-

資料來源：依據本局災害搶救科「1769-01-02-2」報表編製。

消防人員人數

單位：人

職 稱 分										
大 隊						中 隊				
副大隊長	總幹事	副總幹事	幹事	助理幹事	顧問	中隊長	副中隊長	幹事	助理幹事	
8	3	3	3	-	36	-	-	-	-	-
8	3	3	4	-	37	-	-	-	-	-
8	4	3	5	-	34	-	-	-	-	-
8	4	3	5	-	35	-	-	-	-	-
7	4	3	4	-	35	-	-	-	-	-
7	3	3	7	-	44	-	-	-	-	-
8	3	5	7	-	50	-	-	-	-	-
8	4	6	10	-	83	-	-	-	-	-
9	4	7	7	2	77	-	-	-	-	-
10	4	7	9	-	74	-	-	-	-	-
-	-	-	-	-	-	-	-	-	-	-
-	-	-	-	-	-	-	-	-	-	-
-	-	-	-	-	-	-	-	-	-	-
-	-	-	-	-	-	-	-	-	-	-
-	-	-	-	-	-	-	-	-	-	-
-	-	-	-	-	-	-	-	-	-	-
-	-	-	-	-	-	-	-	-	-	-
-	-	-	-	-	-	-	-	-	-	-
-	-	-	-	-	-	-	-	-	-	-
-	-	-	-	-	-	-	-	-	-	-
-	-	-	-	-	-	-	-	-	-	-
-	-	-	-	-	-	-	-	-	-	-
-	-	-	-	-	-	-	-	-	-	-
-	-	-	-	-	-	-	-	-	-	-
-	-	-	-	-	-	-	-	-	-	-
-	-	-	-	-	-	-	-	-	-	-
-	-	-	-	-	-	-	-	-	-	-
-	-	-	-	-	-	-	-	-	-	-
-	-	-	-	-	-	-	-	-	-	-
-	-	-	-	-	-	-	-	-	-	-
-	-	-	-	-	-	-	-	-	-	-
-	-	-	-	-	-	-	-	-	-	-
-	-	-	-	-	-	-	-	-	-	-
-	-	-	-	-	-	-	-	-	-	-
-	-	-	-	-	-	-	-	-	-	-
-	-	-	-	-	-	-	-	-	-	-
-	-	-	-	-	-	-	-	-	-	-
-	-	-	-	-	-	-	-	-	-	-
-	-	-	-	-	-	-	-	-	-	-
-	-	-	-	-	-	-	-	-	-	-
-	-	-	-	-	-	-	-	-	-	-
-	-	-	-	-	-	-	-	-	-	-
-	-	-	-	-	-	-	-	-	-	-
-	-	-	-	-	-	-	-	-	-	-
-	-	-	-	-	-	-	-	-	-	-
-	-	-	-	-	-	-	-	-	-	-

表 2-2 臺東縣義勇

年 底 及 分 隊	別 別	按 職 稱 分							
		分 隊							
		顧問	分隊長	副分隊長	幹事	助理幹事	顧問	小隊長	副小隊長
102年底		-	17	18	18	17	133	52	52
103年底		-	19	18	17	18	135	49	45
104年底		-	19	20	19	17	141	51	51
105年底		-	19	20	19	16	143	51	49
106年底		-	19	20	19	17	137	50	45
107年底		-	19	20	19	18	136	50	44
108年底		-	19	20	19	17	140	51	44
109年底		-	22	20	21	20	152	58	51
110年底		-	44	42	43	35	222	108	96
111年底		-	45	43	44	35	254	116	99
總 隊		-	-	-	-	-	-	-	-
台東義消大隊		-	-	-	-	-	-	-	-
台東分隊		-	-	-	-	-	-	-	-
卑南分隊		-	-	-	-	-	-	-	-
知本分隊		-	-	-	-	-	-	-	-
特種分隊		-	-	-	-	-	-	-	-
綠島分隊		-	-	-	-	-	-	-	-
蘭嶼分隊		-	-	-	-	-	-	-	-
南王分隊		-	-	-	-	-	-	-	-
豐田分隊		-	-	-	-	-	-	-	-
台東救護分隊		-	-	-	-	-	-	-	-
知本救護分隊		-	-	-	-	-	-	-	-
關山義消大隊		-	-	-	-	-	-	-	-
延平分隊		-	-	-	-	-	-	-	-
鹿野分隊		-	-	-	-	-	-	-	-
關山分隊		-	-	-	-	-	-	-	-
海端分隊		-	-	-	-	-	-	-	-
池上分隊		-	-	-	-	-	-	-	-
成功義消大隊		-	-	-	-	-	-	-	-
東河分隊		-	-	-	-	-	-	-	-
成功分隊		-	-	-	-	-	-	-	-
長濱分隊		-	-	-	-	-	-	-	-
大武義消大隊		-	-	-	-	-	-	-	-
太麻里分隊		-	-	-	-	-	-	-	-
金峰分隊		-	-	-	-	-	-	-	-
大武分隊		-	-	-	-	-	-	-	-
達仁分隊		-	-	-	-	-	-	-	-

資料來源：依據本局災害搶救科「1769-01-02-2」報表編製。

表 3-1 臺東縣消防、

年底 及 分隊別	消防車 (輛)							救災車 (輛)													
	合 計	雲 梯 消 防 車	化 學 消 防 車	水 箱 消 防 車	水 庫 消 防 車	泡 沫 消 防 車	幫 浦 消 防 車	超 高 壓 消 防 車	合 計	救 助 器 材 車	排 煙 車	照 明 車	空 氣 壓 縮 車	救 災 指 揮 車	水 陸 兩 用 車	災 情 勘 查 車	化 學 災 害 處 理 車	火 災 現 場 勘 驗 車	消 防 警 備 車	消 防 救 災 越 野 車	消 防 救 災 機 車
102年底	51	3	1	32	14	-	1	-	17	9	-	-	-	-	-	1	-	4	3	-	
103年底	52	3	1	32	13	-	3	-	18	8	-	-	-	-	-	1	-	4	2	3	
104年底	54	3	1	34	13	-	3	-	31	7	-	-	-	2	-	12	1	-	6	3	-
105年底	55	3	1	35	13	-	3	-	34	6	-	-	-	2	-	-	1	-	9	13	3
106年底	55	3	1	33	13	-	5	-	22	7	-	-	-	5	-	3	1	-	3	3	-
107年底	52	3	1	33	13	-	2	-	19	5	-	-	-	4	-	3	1	-	3	3	-
108年底	60	3	1	42	13	-	1	-	32	9	1	-	-	2	-	-	1	-	12	3	-
109年底	63	3	1	44	14	-	1	-	62	10	1	-	-	6	-	-	1	-	33	11	-
110年底	66	4	1	47	14	-	-	-	60	9	1	-	-	7	-	-	1	-	32	10	-
111年底	62	4	1	44	13	-	-	-	61	8	1	-	-	8	-	-	1	-	30	12	1
局本部	-	-	-	-	-	-	-	-	8	1	-	-	-	2	-	-	-	-	5	-	-
預防科安檢隊	3	2	1	-	-	-	-	-	3	-	-	-	-	-	-	-	-	-	3	-	-
台東大隊	-	-	-	-	-	-	-	-	3	-	-	-	-	1	-	-	-	-	1	1	-
台東分隊	3	1	-	1	1	-	-	-	2	-	-	-	-	-	-	-	-	-	1	1	-
特種搜救分隊	2	-	-	1	1	-	-	-	5	2	-	-	-	-	-	1	-	-	-	2	-
南王分隊	3	-	-	2	1	-	-	-	1	-	-	-	-	-	-	-	-	-	1	-	-
卑南分隊	2	-	-	2	-	-	-	-	-	-	-	-	-	-	-	-	-	-	-	-	-
知本分隊	3	1	-	1	1	-	-	-	1	-	-	-	-	-	-	-	-	-	1	-	-
豐田分隊	3	-	-	3	-	-	-	-	3	-	-	-	-	1	-	-	-	-	2	-	-
綠島分隊	3	-	-	3	-	-	-	-	1	-	-	-	-	-	-	-	-	-	1	-	-
蘭嶼分隊	2	-	-	2	-	-	-	-	1	-	-	-	-	-	-	-	-	-	1	-	-
大武大隊	-	-	-	-	-	-	-	-	2	-	-	-	-	1	-	-	-	-	1	-	-
大武分隊	3	-	-	2	1	-	-	-	1	-	-	-	-	-	-	-	-	-	1	-	-
金峰分隊	3	-	-	3	-	-	-	-	1	-	-	-	-	-	-	-	-	-	1	-	-
達仁分隊	3	-	-	2	1	-	-	-	5	2	1	-	-	-	-	-	-	-	-	1	1
太麻里分隊	3	-	-	2	1	-	-	-	3	1	-	-	-	-	-	-	-	-	2	-	-
大溪分隊	2	-	-	2	-	-	-	-	1	-	-	-	-	-	-	-	-	-	1	-	-
關山大隊	-	-	-	-	-	-	-	-	2	-	-	-	-	1	-	-	-	-	1	-	-
關山分隊	2	-	-	1	1	-	-	-	2	1	-	-	-	-	-	-	-	-	-	1	-
鹿野分隊	2	-	-	1	1	-	-	-	2	-	-	-	-	-	-	-	-	-	1	1	-
池上分隊	3	-	-	2	1	-	-	-	2	-	-	-	-	-	-	-	-	-	1	1	-
延平分隊	2	-	-	2	-	-	-	-	1	-	-	-	-	-	-	-	-	-	1	-	-
海端分隊	2	-	-	2	-	-	-	-	2	-	-	-	-	1	-	-	-	-	-	1	-
利稻分隊	1	-	-	1	-	-	-	-	1	-	-	-	-	1	-	-	-	-	-	-	-
成功大隊	-	-	-	-	-	-	-	-	3	-	-	-	-	-	-	-	-	-	1	2	-
成功分隊	3	-	-	2	1	-	-	-	2	1	-	-	-	-	-	-	-	-	1	-	-
東河分隊	3	-	-	2	1	-	-	-	1	-	-	-	-	-	-	-	-	-	-	1	-
長濱分隊	2	-	-	1	1	-	-	-	-	-	-	-	-	-	-	-	-	-	-	-	-
泰源分隊	2	-	-	2	-	-	-	-	1	-	-	-	-	-	-	-	-	-	1	-	-
都蘭分隊	2	-	-	2	-	-	-	-	1	-	-	-	-	-	-	-	-	-	1	-	-

救護車輛裝備

消防勤務車(輛)								消防裝備											
合計	汽 車							勤務機車	消防衣(套)	(空氣呼吸器)	(熱顯像儀)	(個人用救命器)	(氣體偵測器)	(破壞器材組)	(空氣壓縮機)	(移動式幫浦)	救生艇(艘)	橡皮艇(個)	(潛水裝備)
	消防後勤車	消防巡察車	宣傳預防車	災害預防車	地震體験車	緊急修護車	高塔訓練車												
40	37	2	1	-	-	-	60	774	588	5	-	-	25	11	32	20	34	32	
41	38	2	1	-	-	-	60	774	588	6	-	-	25	11	32	20	34	32	
29	28	-	1	-	-	-	63	327	231	9	-	-	18	14	32	19	23	32	
35	30	4	1	-	-	-	63	302	249	10	245	8	21	13	33	16	16	33	
29	28	1	-	-	-	-	41	303	259	10	244	8	21	13	33	15	16	3	
30	29	1	-	-	-	-	57	303	259	10	244	8	21	13	36	15	16	3	
34	29	4	1	-	-	-	60	293	288	10	226	11	20	13	33	16	15	2	
10	8	1	1	-	-	-	61	362	326	15	238	13	26	14	38	20	16	1	
7	7	-	-	-	-	-	54	560	280	23	286	32	26	14	38	20	16	1	
10	10	-	-	-	-	-	51	481	317	25	313	19	26	14	41	22	19	-	
5	5	-	-	-	-	-	8	20	-	-	-	-	-	-	-	-	-	-	
2	2	-	-	-	-	-	2	10	10	1	12	-	-	-	-	-	-	-	
-	-	-	-	-	-	-	2	15	20	-	15	-	-	-	-	-	-	-	
-	-	-	-	-	-	-	2	54	11	2	28	1	1	1	1	2	1	-	
1	1	-	-	-	-	-	1	45	15	2	16	4	2	1	1	1	1	-	
-	-	-	-	-	-	-	1	20	10	1	7	1	1	1	2	1	1	-	
-	-	-	-	-	-	-	1	16	10	1	13	-	1	-	2	1	1	-	
-	-	-	-	-	-	-	2	35	15	1	13	1	1	1	1	1	1	-	
1	1	-	-	-	-	-	1	25	20	1	14	-	1	-	2	1	-	-	
-	-	-	-	-	-	-	3	10	8	-	7	-	1	-	1	1	-	-	
-	-	-	-	-	-	-	1	15	8	-	7	-	1	-	2	1	-	-	
-	-	-	-	-	-	-	-	5	5	-	1	-	-	-	-	-	-	-	
-	-	-	-	-	-	-	2	18	8	1	11	-	1	1	2	1	1	-	
-	-	-	-	-	-	-	1	15	15	1	9	-	1	-	4	1	1	-	
-	-	-	-	-	-	-	1	20	27	2	19	1	1	1	2	1	1	-	
-	-	-	-	-	-	-	2	24	12	1	18	-	1	1	3	1	-	-	
-	-	-	-	-	-	-	1	19	10	1	10	1	1	-	1	1	1	-	
-	-	-	-	-	-	-	2	6	1	-	5	-	-	-	-	-	-	-	
-	-	-	-	-	-	-	1	15	15	1	15	1	1	1	2	1	1	-	
1	1	-	-	-	-	-	2	13	15	1	13	2	2	1	2	1	3	-	
-	-	-	-	-	-	-	1	12	17	1	12	1	1	1	2	3	2	-	
-	-	-	-	-	-	-	2	7	7	1	7	-	-	1	2	-	1	-	
-	-	-	-	-	-	-	2	7	6	1	7	-	1	1	1	-	1	-	
-	-	-	-	-	-	-	2	5	3	-	5	-	1	-	-	-	-	-	
-	-	-	-	-	-	-	1	5	5	-	5	-	-	-	-	-	-	-	
-	-	-	-	-	-	-	3	13	13	1	13	2	2	1	2	1	1	-	
-	-	-	-	-	-	-	1	7	10	1	7	1	1	1	2	-	1	-	
-	-	-	-	-	-	-	1	9	6	1	9	1	1	-	2	1	-	-	
-	-	-	-	-	-	-	1	7	6	1	7	-	1	-	1	-	-	-	
-	-	-	-	-	-	-	1	9	9	1	8	2	1	-	1	1	-	-	

表 4-1 臺東縣

年底別 及 區域別	消防栓數 (支)		蓄水池數 (處)
	地上式	地下式	
102年底	170	1,891	134
103年底	174	1,898	134
104年底	175	1,942	133
105年底	181	1,961	139
106年底	159	2,000	132
107年底	162	1,996	129
108年底	170	2,052	166
109年底	177	2,156	210
110年底	117	2,122	235
111年底	155	2,107	493
臺東市	77	1,069	247
成功鎮	3	104	109
關山鎮	2	144	6
卑南鄉	7	44	7
鹿野鄉	8	117	6
池上鄉	2	146	8
東河鄉	7	77	3
長濱鄉	5	93	20
太麻里鄉	5	103	6
大武鄉	1	52	31
綠島鄉	8	17	22
海端鄉	28	25	5
延平鄉	-	25	5
金峰鄉	1	50	-
達仁鄉	1	23	-
蘭嶼鄉	-	18	18

資料來源:依據本局災害搶救科「1762-02-01-2」報表編製。

消防水源

游泳池數 (處)	深水井數(口)	其他
20	4	240
23	8	276
23	8	247
31	4	365
27	4	363
26	4	360
26	4	325
26	4	286
25	4	283
44	8	523
22	4	263
3	-	48
1	-	8
1	-	28
3	-	18
2	-	5
2	4	35
-	-	5
-	-	14
10	-	42
-	-	18
-	-	4
-	-	7
-	-	7
-	-	5
-	-	16

表 5-1 臺東縣消防安全

年底別 及 區域別	期 底 列管家數 (家)	檢 查 情 形					複 查 情	
		檢查件次	合格件次	不合格件 次	檢查率 (%)	檢查合 格率(%)	複查件次	複查不合 格件次
102年底	1,490	2,619	2,400	219	176	92	181	12
103年底	1,493	2,224	1,952	272	149	88	227	14
104年底	1,314	2,293	1,967	326	175	86	278	9
105年底	1,322	2,310	2,035	275	175	88	242	7
106年底	1,313	2,286	2,032	254	174	89	249	13
107年底	1,338	1,994	1,696	274	149	85	244	4
108年底	1,378	2,143	1,888	255	156	88	263	2
109年底	1,403	1,863	1,658	205	133	89	206	16
110年底	1,399	1,523	1,284	239	109	84	201	10
111年底	1,569	1,374	1,160	214	88	84	181	13
臺東市	864	785	652	133	91	83	112	8
成功鎮	83	88	76	12	106	86	10	2
關山鎮	72	74	64	10	103	86	6	-
卑南鄉	107	96	82	14	90	85	10	1
鹿野鄉	62	19	15	4	31	79	5	-
池上鄉	75	68	59	9	91	87	6	-
東河鄉	40	14	13	1	35	93	2	-
長濱鄉	34	22	21	1	65	95	-	-
太麻里鄉	71	81	69	12	114	85	6	1
大武鄉	31	42	41	1	135	98	2	-
綠島鄉	38	38	27	11	100	71	13	1
海端鄉	27	16	16	-	59	100	1	-
延平鄉	16	8	6	2	50	75	1	-
金峰鄉	14	2	2	-	14	100	-	-
達仁鄉	12	3	2	1	25	67	2	-
蘭嶼鄉	23	18	15	3	78	83	5	-

資料來源：依據本局災害預防科「1761-02-01-2」報表編製。

設備查察處理

形	違 規 處 理 情 形					罰 鍰 收 繳 情 形			強制執 行件次	
	複查不 合格 率 (%)	限期改 善 件次	舉發 件次	停業或 停止使 用	處 罰 鍰		件 次	金額(元) (2)		收繳率 【(2)/(1) *100】 (%)
					件次	金額 (元) (1)				
7	207	12	-	9	222,000	5	156,000	70	-	
6	258	14	-	10	186,000	12	199,922	107	-	
3	317	9	-	8	102,000	10	133,656	131	-	
3	268	7	-	7	45,000	5	33,000	73	-	
5	241	13	-	5	90,000	8	87,722	97	-	
2	270	4	-	9	148,000	4	23,200	16	3	
1	253	2	-	1	6,000	3	96,562	1,609	-	
8	189	16	-	14	138,000	10	56,400	41	-	
5	229	10	-	16	186,400	2	2,400	1	-	
7	201	13	-	9	84,000	1	12,000	14	-	
7	125	8	-	6	54,000	-	-	-	-	
20	10	2	-	1	12,000	-	-	-	-	
-	10	-	-	-	-	-	-	-	-	
10	13	1	-	1	12,000	1	12,000	100	-	
-	4	-	-	-	-	-	-	-	-	
-	9	-	-	-	-	-	-	-	-	
-	1	-	-	-	-	-	-	-	-	
-	1	-	-	-	-	-	-	-	-	
17	11	1	-	1	6,000	-	-	-	-	
-	1	-	-	-	-	-	-	-	-	
8	10	1	-	-	-	-	-	-	-	
-	-	-	-	-	-	-	-	-	-	
-	2	-	-	-	-	-	-	-	-	
-	-	-	-	-	-	-	-	-	-	
-	1	-	-	-	-	-	-	-	-	
-	3	-	-	-	-	-	-	-	-	

表 5-2 臺東縣消防安全

年 底 別 及 區 域 別	總計	電影片映 演場所 (戲院、 電影院)	歌廳、舞 廳、夜總 會、俱樂 部	理容院(觀 光理髮、 視聽理容 等)、指壓 按摩場所	錄影節 目帶播 映場所 (MTV等)	視聽歌唱 場所(KTV 等)	酒家、 酒吧、 酒店 (廊)	保齡球 館撞球 場	集會堂
102年底	1,490	1	-	15	-	40	5	4	-
103年底	1,493	1	-	13	-	45	5	4	-
104年底	1,314	1	-	18	-	46	3	4	-
105年底	1,322	1	2	15	-	47	4	4	-
106年底	1,313	1	1	14	-	43	4	4	-
107年底	1,338	1	1	14	-	41	4	4	-
108年底	1,378	1	1	12	-	41	4	3	-
109年底	1,403	1	-	10	-	40	8	3	-
110年底	1,388	1	-	8	-	39	8	3	-
111年底	1,569	1	-	8	-	36	9	3	-
臺東市	862	1	-	8	-	25	7	3	-
成功鎮	88	-	-	-	-	1	-	-	-
關山鎮	72	-	-	-	-	3	-	-	-
卑南鄉	103	-	-	-	-	1	-	-	-
鹿野鄉	63	-	-	-	-	3	-	-	-
池上鄉	75	-	-	-	-	1	-	-	-
東河鄉	42	-	-	-	-	-	1	-	-
長濱鄉	35	-	-	-	-	-	1	-	-
太麻里鄉	69	-	-	-	-	2	-	-	-
大武鄉	31	-	-	-	-	-	-	-	-
綠島鄉	39	-	-	-	-	-	-	-	-
海端鄉	26	-	-	-	-	-	-	-	-
延平鄉	15	-	-	-	-	-	-	-	-
金峰鄉	14	-	-	-	-	-	-	-	-
達仁鄉	11	-	-	-	-	-	-	-	-
蘭嶼鄉	24	-	-	-	-	-	-	-	-

資料來源:依據本局災害預防科「1761-01-02-2」報表編製。

檢查列管對象

單位：家、所

健身休閒中心(含提供指壓、三溫暖等設施之美容瘦身場所)	室內螢幕式高爾夫練習場	遊藝場所、電子遊戲場	資訊休閒場所	觀光旅館	飯店、旅(賓)館	招待所(限有寢室客房者)	商場、市場、百貨商場、超級市場、零售市場	展覽場	餐廳
3	-	46	39	3	121	1	71	2	41
4	-	39	31	4	130	1	73	2	41
4	-	15	3	5	131	1	76	3	40
3	-	14	3	3	135	1	76	3	38
4	-	12	2	3	134	1	77	2	38
4	-	10	2	3	142	1	81	2	39
4	-	9	2	4	140	1	77	2	38
5	-	8	2	4	140	1	75	1	38
5	-	8	2	4	134	1	75	1	39
4	-	11	2	4	127	1	78	1	38
4	-	11	2	2	63	-	50	-	24
-	-	-	-	-	5	-	6	-	1
-	-	-	-	-	4	-	6	1	1
-	-	-	-	1	13	-	2	-	4
-	-	-	-	-	3	-	2	-	1
-	-	-	-	1	4	-	6	-	1
-	-	-	-	-	1	-	-	-	-
-	-	-	-	-	3	-	1	-	2
-	-	-	-	-	10	-	2	-	3
-	-	-	-	-	1	-	1	-	-
-	-	-	-	-	15	1	1	-	1
-	-	-	-	-	1	-	-	-	-
-	-	-	-	-	1	-	-	-	-
-	-	-	-	-	-	-	-	-	-
-	-	-	-	-	-	-	-	-	-
-	-	-	-	-	3	-	1	-	-

表 5-2 臺東縣消防安全

年底別 及 區域別	飲食店 咖啡廳	茶藝館	醫院	療養院	長期照護機構、養 護機構、安養機 構、老人服務機構 (限供日間照顧、 臨時照顧、短期保 護及安置者)	托嬰中心	早期療育 機構
102年底	9	1	8	2	18	2	-
103年底	8	1	8	2	18	1	-
104年底	1	1	9	2	18	6	-
105年底	1	1	8	2	18	6	-
106年底	2	1	8	1	14	5	-
107年底	2	1	8	1	17	6	-
108年底	1	1	8	1	19	6	-
109年底	1	1	8	1	-	3	16
110年底	1	1	8	1	-	3	17
111年底	3	1	8	1	-	5	16
臺東市	1	-	6	-	-	2	9
成功鎮	-	-	1	-	-	1	1
關山鎮	-	-	1	1	-	-	1
卑南鄉	1	1	-	-	-	-	2
鹿野鄉	1	-	-	-	-	-	1
池上鄉	-	-	-	-	-	1	-
東河鄉	-	-	-	-	-	1	-
長濱鄉	-	-	-	-	-	-	-
太麻里鄉	-	-	-	-	-	-	1
大武鄉	-	-	-	-	-	-	-
綠島鄉	-	-	-	-	-	-	-
海端鄉	-	-	-	-	-	-	-
延平鄉	-	-	-	-	-	-	-
金峰鄉	-	-	-	-	-	-	1
達仁鄉	-	-	-	-	-	-	-
蘭嶼鄉	-	-	-	-	-	-	-

資料來源：依據本局災害預防科「1761-01-02-2」報表編製。

檢查列管對象 (續1)

單位：家、所

安置及教養機構(收容未滿2歲兒童者)	護理之家機構、產後護理機構	身心障礙福利服務機構(限供住宿養護、日間服務臨時及短期照顧者)	身心障礙者職業訓練機構(限提供住宿或使用特殊器具者)	啟明、啟智、啟聰等特殊學校	三溫暖、公共浴室	車站、飛機場大廈、候船室	期貨經紀業、證券交易所、金融機構	學校教室
-	-	-	1	-	2	20	73	130
-	-	1	1	-	3	20	72	132
-	-	1	1	1	2	19	56	134
-	-	1	1	1	2	18	56	134
1	3	4	-	1	2	18	55	133
1	3	4	-	1	2	18	55	133
1	2	4	-	1	2	17	46	133
9	2	4	-	1	1	18	45	133
9	2	4	-	1	1	17	47	133
9	2	4	-	1	1	17	47	133
9	2	4	-	1	-	5	27	40
-	-	-	-	-	-	1	3	9
-	-	-	-	-	-	1	1	6
-	-	-	-	-	-	1	3	10
-	-	-	-	-	-	2	2	7
-	-	-	-	-	-	1	-	5
-	-	-	-	-	-	-	3	7
-	-	-	-	-	-	-	1	6
-	-	-	-	-	-	3	1	7
-	-	-	-	-	-	1	1	5
-	-	-	-	-	1	1	2	3
-	-	-	-	-	-	-	1	10
-	-	-	-	-	-	-	-	5
-	-	-	-	-	-	-	-	4
-	-	-	-	-	-	-	-	4
-	-	-	-	-	-	1	2	5

表 5-2 臺東縣消防安全

年 底 別 及 區 域 別	兒童課後 照顧服中 心	補習班	訓練班	K書中心	甲類第6 目以外之 安置及教 養機構	甲類第6 目以外之 身心障礙 者職業訓 練機構	圖書館、博物 館、美術館、 陳列館、史蹟 資料館、紀念 館及其他類似 場所
102年底	1	95	5	-	3	-	22
103年底	1	102	6	-	4	-	22
104年底	1	20	5	-	4	-	21
105年底	1	20	5	-	4	-	21
106年底	2	20	4	-	4	-	22
107年底	2	17	4	-	4	-	22
108年底	2	15	4	-	3	-	22
109年底	2	17	6	-	4	-	22
110年底	2	18	6	-	4	-	24
111年底	2	19	6	-	4	-	25
臺東市	2	18	6	-	2	-	4
成功鎮	-	-	-	-	-	-	3
關山鎮	-	-	-	-	-	-	1
卑南鄉	-	-	-	-	2	-	1
鹿野鄉	-	-	-	-	-	-	1
池上鄉	-	-	-	-	-	-	2
東河鄉	-	1	-	-	-	-	2
長濱鄉	-	-	-	-	-	-	1
太麻里鄉	-	-	-	-	-	-	1
大武鄉	-	-	-	-	-	-	1
綠島鄉	-	-	-	-	-	-	2
海端鄉	-	-	-	-	-	-	2
延平鄉	-	-	-	-	-	-	1
金峰鄉	-	-	-	-	-	-	1
達仁鄉	-	-	-	-	-	-	1
蘭嶼鄉	-	-	-	-	-	-	1

資料來源：依據本局災害預防科「1761-01-02-2」報表編製。

檢查列管對象 (續2)

寺廟、宗祠、教堂、靈骨塔及其他類似場所	辦公室	靶場	診所	社區復建中心	兒童及少年心理輔導或家庭諮詢機構	身心障礙者就業服務機構、甲類第6目以外之身心障礙福利服務機構	老人文康機構、甲類第6目以外之老人服務機構	集合住宅、寄宿舍
49	169	2	3	-	1	-	-	57
49	170	2	3	-	1	-	-	55
46	156	2	4	-	2	1	-	54
45	160	2	5	-	2	4	-	55
46	157	3	5	-	2	3	1	51
46	162	3	5	-	2	2	3	52
47	153	3	4	-	2	2	3	54
46	153	3	4	1	2	3	2	56
50	153	3	4	1	-	3	4	55
53	159	3	5	1	4	-	5	60
21	75	1	3	-	2	-	2	54
4	12	-	-	-	1	-	-	1
2	10	-	-	-	1	-	-	1
10	6	-	-	-	-	-	1	4
1	5	-	-	-	-	-	-	-
4	7	-	-	-	-	-	1	-
1	5	-	-	-	-	-	-	-
3	5	-	-	1	-	-	-	-
3	10	1	-	-	-	-	-	-
-	7	-	-	-	-	-	-	-
1	5	-	-	-	-	-	-	-
1	2	1	-	-	-	-	1	-
1	2	-	-	-	-	-	-	-
1	3	-	-	-	-	-	-	-
-	2	-	1	-	-	-	-	-
-	3	-	1	-	-	-	-	-

表 5-2 臺東縣消防安全

年底別 及 區域別	住宿型精 神復健機 構	體育 館、活動 中心	室內溜冰 場、游泳 池	電影攝影 場、電視 播送場	倉庫	傢俱展示 販售場	幼稚園、 托兒所	電信機 器室
102年底	-	15	1	4	8	5	45	46
103年底	-	15	1	4	9	5	44	47
104年底	-	18	1	3	8	5	38	45
105年底	-	19	1	3	8	5	37	45
106年底	-	18	1	3	9	5	34	44
107年底	-	18	1	3	9	5	33	44
108年底	-	16	1	3	8	5	33	44
109年底	-	17	-	3	9	5	32	44
110年底	-	17	-	3	12	5	33	44
111年底	-	21	1	4	13	4	33	44
臺東市	-	9	1	1	11	3	20	7
成功鎮	-	2	-	-	-	-	2	6
關山鎮	-	2	-	-	-	-	2	-
卑南鄉	-	2	-	1	1	-	-	3
鹿野鄉	-	1	-	-	-	-	1	3
池上鄉	-	2	-	1	-	1	-	2
東河鄉	-	-	-	-	-	-	1	5
長濱鄉	-	-	-	-	-	-	-	3
太麻里鄉	-	1	-	1	1	-	1	2
大武鄉	-	-	-	-	-	-	1	2
綠島鄉	-	-	-	-	-	-	-	1
海端鄉	-	-	-	-	-	-	1	3
延平鄉	-	1	-	-	-	-	1	2
金峰鄉	-	1	-	-	-	-	1	1
達仁鄉	-	-	-	-	-	-	1	1
蘭嶼鄉	-	-	-	-	-	-	1	3

資料來源：依據本局災害預防科「1761-01-02-2」報表編製。

檢查列管對象(續3完)

單位：家、所

汽車修護場、飛機修理場、飛機庫	室內停車場、建築物依法附設之室內停車空間	工作場所	地下建築物	公共危險物品及可燃性高壓氣體設置標準暨安全管理辦法規定之場所	加油站	加氣站	天然氣儲槽及可燃性高壓氣體儲槽	爆竹煙火製造、儲存及販賣場所	其他場所
40	3	112	-	88	-	-	-	-	58
37	3	111	-	142	-	-	-	-	-
37	3	96	-	143	-	-	-	-	-
35	3	96	-	147	-	-	-	1	-
35	3	94	-	157	-	-	-	2	-
35	4	96	-	164	-	-	-	-	1
31	4	93	-	241	-	-	-	-	4
33	4	94	-	258	-	-	-	-	4
32	4	99	-	235	-	-	-	-	4
24	4	98	-	403	-	-	-	-	3
21	2	43	-	247	-	-	-	-	1
-	-	7	-	21	-	-	-	-	-
1	-	6	-	20	-	-	-	-	-
1	1	8	-	23	-	-	-	-	-
1	-	7	-	21	-	-	-	-	-
-	-	7	-	28	-	-	-	-	-
-	-	5	-	9	-	-	-	-	-
-	1	2	-	5	-	-	-	-	-
-	-	5	-	14	-	-	-	-	-
-	-	2	-	8	-	-	-	-	1
-	-	1	-	4	-	-	-	-	-
-	-	1	-	2	-	-	-	-	-
-	-	1	-	-	-	-	-	-	-
-	-	1	-	-	-	-	-	-	-
-	-	1	-	-	-	-	-	-	-
-	-	1	-	1	-	-	-	-	1

表 5-3 臺東縣

年底別 及 區域別	計	五層以下	六層	七層	八層	九層	十層	十一層	十二層	十三層	十四層	十五層
102年底	1,480	1,362	19	55	16	8	8	1	6	2	1	1
103年底	1,471	1,359	19	49	15	6	9	-	8	2	1	1
104年底	1,298	1,188	19	47	14	7	9	-	8	2	1	1
105年底	1,309	1,195	22	47	16	8	9	-	6	2	1	1
106年底	1,297	1,186	22	46	15	9	7	-	6	2	1	1
107年底	1,338	1,223	17	51	16	9	9	-	6	2	1	2
108年底	1,308	1,189	23	47	17	10	9	-	7	2	1	1
109年底	1,337	1,217	24	48	17	10	9	-	6	2	1	1
110年底	1,332	1,211	25	48	17	10	9	-	6	2	1	1
111年底	967	816	31	65	19	11	7	-	11	2	2	1
臺東市	491	361	26	59	14	10	4	-	10	2	2	1
成功鎮	52	49	1	2	-	-	-	-	-	-	-	-
關山鎮	54	54	-	-	-	-	-	-	-	-	-	-
卑南鄉	79	64	2	3	5	1	3	-	1	-	-	-
鹿野鄉	36	36	-	-	-	-	-	-	-	-	-	-
池上鄉	33	33	-	-	-	-	-	-	-	-	-	-
東河鄉	23	23	-	-	-	-	-	-	-	-	-	-
長濱鄉	21	21	-	-	-	-	-	-	-	-	-	-
太麻里鄉	50	49	1	-	-	-	-	-	-	-	-	-
大武鄉	22	22	-	-	-	-	-	-	-	-	-	-
綠島鄉	35	34	1	-	-	-	-	-	-	-	-	-
海端鄉	19	18	-	1	-	-	-	-	-	-	-	-
延平鄉	15	15	-	-	-	-	-	-	-	-	-	-
金峰鄉	10	10	-	-	-	-	-	-	-	-	-	-
達仁鄉	8	8	-	-	-	-	-	-	-	-	-	-
蘭嶼鄉	19	19	-	-	-	-	-	-	-	-	-	-

資料來源：依據本局災害預防科「1761-01-01-2」報表編製。

列管建築物

單位：棟

十六層	十七層	十八層	十九層	二十層	二十一層	二十二層	二十三層	二十四層	二十五層	二十六層	二十七層	二十八層	二十九層	三十層以上
1	-	-	-	-	-	-	-	-	-	-	-	-	-	-
2	-	-	-	-	-	-	-	-	-	-	-	-	-	-
2	-	-	-	-	-	-	-	-	-	-	-	-	-	-
2	-	-	-	-	-	-	-	-	-	-	-	-	-	-
2	-	-	-	-	-	-	-	-	-	-	-	-	-	-
2	-	-	-	-	-	-	-	-	-	-	-	-	-	-
2	-	-	-	-	-	-	-	-	-	-	-	-	-	-
2	-	-	-	-	-	-	-	-	-	-	-	-	-	-
2	-	-	-	-	-	-	-	-	-	-	-	-	-	-
2	-	-	-	-	-	-	-	-	-	-	-	-	-	-
-	-	-	-	-	-	-	-	-	-	-	-	-	-	-
-	-	-	-	-	-	-	-	-	-	-	-	-	-	-
-	-	-	-	-	-	-	-	-	-	-	-	-	-	-
-	-	-	-	-	-	-	-	-	-	-	-	-	-	-
-	-	-	-	-	-	-	-	-	-	-	-	-	-	-
-	-	-	-	-	-	-	-	-	-	-	-	-	-	-
-	-	-	-	-	-	-	-	-	-	-	-	-	-	-
-	-	-	-	-	-	-	-	-	-	-	-	-	-	-
-	-	-	-	-	-	-	-	-	-	-	-	-	-	-
-	-	-	-	-	-	-	-	-	-	-	-	-	-	-
-	-	-	-	-	-	-	-	-	-	-	-	-	-	-
-	-	-	-	-	-	-	-	-	-	-	-	-	-	-
-	-	-	-	-	-	-	-	-	-	-	-	-	-	-
-	-	-	-	-	-	-	-	-	-	-	-	-	-	-
-	-	-	-	-	-	-	-	-	-	-	-	-	-	-
-	-	-	-	-	-	-	-	-	-	-	-	-	-	-
-	-	-	-	-	-	-	-	-	-	-	-	-	-	-

表 5-4 臺東縣防火

年底別 及 區域別	期底防火管理人遴用情形				期底消防防護計畫制定情形				期底共同消防防護計畫制定情形			
	應遴用 家數 (家)	已遴用			應制定 家數 (家)	已制定			應制定 件數 (家)	已制定		
		家數 (家)	比例 (%)	與上年同 期比較增 減 (百分點)		家數 (家)	比例 (%)	與上年同 期比較增 減 (百分點)		件數 (家)	比例 (%)	與上年同 期比較增 減 (百分點)
102年底	573	553	96.51	- 1.36	573	547	95.46	- 2.05	2	2	100.00	-
103年底	598	542	90.64	- 5.87	598	536	89.63	- 5.83	3	3	100.00	-
104年底	609	584	95.89	5.26	609	576	94.58	4.95	3	3	100.00	-
105年底	615	589	95.77	- 0.12	615	578	93.98	- 0.60	3	3	100.00	-
106年底	609	594	97.54	1.76	609	583	95.73	1.75	3	2	66.67	- 33
107年底	622	599	96.30	- 1.23	622	593	95.34	- 0.39	3	3	100.00	33
108年底	621	603	97.10	0.80	621	588	94.69	- 0.65	3	3	100.00	-
109年底	622	602	96.78	- 0.32	622	589	94.69	0.01	3	3	100.00	-
110年底	621	612	98.55	1.77	621	607	97.75	3.05	3	3	100.00	-
111年底	605	596	98.51	- 0.04	605	592	97.85	0.11	3	3	100.00	-
臺東市	329	325	98.78	- 0.04	329	325	98.78	0.84	2	2	100.00	-
成功鎮	26	26	100.00	-	26	26	100.00	-	-	-	-	-
關山鎮	29	29	100.00	3.45	29	29	100.00	3.45	-	-	-	-
卑南鄉	42	42	100.00	-	42	42	100.00	-	1	1	100.00	-
鹿野鄉	20	20	100.00	-	20	20	100.00	-	-	-	-	-
池上鄉	18	16	88.89	- 11.11	18	16	88.89	- 11.11	-	-	-	-
東河鄉	15	15	100.00	-	15	15	100.00	-	-	-	-	-
長濱鄉	14	14	100.00	-	14	12	85.71	- 14.29	-	-	-	-
太麻里鄉	28	26	92.86	- 3.44	28	26	92.86	- 3.44	-	-	-	-
大武鄉	11	11	100.00	9.09	11	11	100.00	9.09	-	-	-	-
綠島鄉	23	23	100.00	-	23	23	100.00	-	-	-	-	-
海端鄉	17	17	100.00	11.76	17	16	94.12	5.88	-	-	-	-
延平鄉	8	8	100.00	-	8	7	87.50	12.50	-	-	-	-
金峰鄉	6	6	100.00	-	6	6	100.00	-	-	-	-	-
達仁鄉	7	6	85.71	- 14.29	7	6	85.71	- 14.29	-	-	-	-
蘭嶼鄉	12	12	100.00	-	12	12	100.00	-	-	-	-	-

資料來源：依據本局災害預防科「1761-04-01-2」報表編製。

管理執行情形

單位：家、%、件次、元

本期自衛消防編組訓練情形		本月違反防火管理案件			本期罰鍰收繳情形			本期強制執行件次	本期累計違反防火管理件次				
件數	人數	限期改善件數	處罰鍰		件數	金額(元)(2)	收繳率【(2)/(1)*100】(%)		限期改善件次	與上年同期比較增減件次	處以罰鍰件次	與上年同期比較增減件次	
			件次	金額(元)(1)									
1,027	30,581	241	7	70,000	4	40,000	57	-	241	97	7	5	
1,047	35,516	229	2	10,000	3	30,000	300	-	229	-	12	2	5
1,000	26,895	198	2	20,000	1	10,000	50	-	198	-	31	2	-
1,109	35,290	228	3	40,000	-	-	-	2	228	30	3	1	-
1,150	36,735	194	3	45,000	2	35,000	78	-	194	-	34	3	-
974	28,659	155	1	10,000	1	10,000	100	1	155	-	39	1	2
1,242	34,723	156	-	-	-	-	-	-	156	1	-	-	1
1,037	24,167	183	1	10,000	-	-	-	1	183	27	1	1	-
1,031	20,429	123	-	-	-	-	-	-	123	-	60	-	1
1,103	26,642	159	5	52,000	3	30,000	58	-	159	36	5	5	-
586	16,449	64	4	42,000	2	20,000	48	-	64	8	4	4	-
50	1,188	3	-	-	-	-	-	-	3	-	4	-	-
54	972	14	-	-	-	-	-	-	14	4	-	-	-
82	1,845	3	-	-	-	-	-	-	3	-	1	-	-
39	547	8	-	-	-	-	-	-	8	6	-	-	-
36	637	5	-	-	-	-	-	-	5	5	-	-	-
27	825	3	-	-	-	-	-	-	3	1	-	-	-
25	318	9	-	-	-	-	-	-	9	4	-	-	-
51	616	8	-	-	-	-	-	-	8	4	-	-	-
19	358	8	-	-	-	-	-	-	8	5	-	-	-
37	635	11	1	10,000	1	10,000	100	-	11	4	1	1	-
33	486	12	-	-	-	-	-	-	12	-	4	-	-
16	304	2	-	-	-	-	-	-	2	2	-	-	-
12	233	2	-	-	-	-	-	-	2	1	-	-	-
13	357	3	-	-	-	-	-	-	3	-	3	-	-
23	872	4	-	-	-	-	-	-	4	4	-	-	-

表 5-5 臺東縣消防安全

年底別 及 區域別	甲 類 場 所						甲 類 以 外			
	期底應 申報家 數	上年同 期申報 家數	上年同 期申報 率(%)	本期申 報家數	本期 申報率 (%)	合格申 報家數	期底應 申報家 數	上年同 期申報 家數	上年同 期申報 率(%)	本期申 報家數
102年底	390	377	96.17	374	95.90	-	758	744	97.13	750
103年底	387	390	100.00	371	95.87	-	752	758	100.00	727
104年底	363	371	95.87	351	96.69	-	709	727	96.68	693
105年底	379	351	96.69	344	90.77	131	740	693	97.74	707
106年底	371	351	92.61	371	100.00	194	734	693	93.65	732
107年底	378	371	100.00	378	100.00	195	753	732	99.73	753
108年底	378	378	100.00	377	99.74	183	748	753	100.00	747
109年底	371	378	100.00	371	100.00	194	752	753	100.67	751
110年底	366	379	102.16	366	100.00	217	767	545	72.47	765
111年底	368	366	100.00	368	100.00	201	774	765	99.74	771
臺東市	229	224	100.00	229	100.00	133	372	366	100.00	372
成功鎮	16	14	100.00	16	100.00	9	46	50	102.04	46
關山鎮	18	17	100.00	18	100.00	9	33	34	100.00	33
卑南鄉	26	27	100.00	26	100.00	9	58	52	94.55	55
鹿野鄉	10	11	100.00	10	100.00	4	30	30	100.00	30
池上鄉	12	12	100.00	12	100.00	8	31	32	100.00	31
東河鄉	3	4	100.00	3	100.00	2	29	28	100.00	29
長濱鄉	7	7	100.00	7	100.00	6	21	22	104.76	21
太麻里鄉	17	19	100.00	17	100.00	11	38	36	100.00	38
大武鄉	2	4	100.00	2	100.00	2	20	19	100.00	20
綠島鄉	19	19	100.00	19	100.00	4	16	17	100.00	16
海端鄉	2	2	100.00	2	100.00	1	23	23	100.00	23
延平鄉	2	1	100.00	2	100.00	1	14	14	100.00	14
金峰鄉	1	1	100.00	1	100.00	1	13	12	100.00	13
達仁鄉	-	-	-	-	-	-	11	11	100.00	11
蘭嶼鄉	4	4	100.00	4	100.00	1	19	19	95.00	19

資料來源：依據本局災害預防科「1761-02-02-2」報表編製。

設備檢修申報

單位：家、%、件次、元

場 所		複 查 情 形			違 規 處 理 情 形				罰 鍰 收 繳		強 制 執 行 件 次
本期申報率 (%)	合格申報家數	本期申報總家數	本期複查總家數	本期複查率 (%)	未檢修申報限改件次	處 罰 鍰			件 次	金 額 (元)	
						未檢修申報件次	消防專技人員不實檢修件次	總金額 (元)			
98.94	-	1,124	620	55.16	23	-	-	-	-	-	-
96.68	-	1,098	473	43.08	22	-	3	70,000	2	25,000	-
97.74	-	1,044	510	48.85	28	-	-	-	-	-	4
95.54	220	1,051	729	69.36	123	2	9	540,000	11	105,000	-
99.73	345	1,103	1,082	98.10	2	2	6	240,000	2	40,000	-
100.00	333	1,131	993	87.80	-	-	4	80,000	5	85,200	-
99.87	326	1,124	1,196	106.41	-	2	2	40,000	3	88,000	-
99.87	345	1,122	637	56.77	-	6	3	100,000	3	40,000	-
99.74	414	1,131	705	62.33	-	37	2	240,000	27	67,897	-
99.61	294	1,139	616	54.08	-	9	3	404,000	2	44,000	-
100.00	143	601	402	66.89	-	-	3	64,000	2	44,000	-
100.00	20	62	18	29.03	-	-	-	-	-	-	-
100.00	18	51	25	49.02	-	-	-	-	-	-	-
94.83	23	81	40	49.38	-	9	-	340,000	-	-	-
100.00	12	40	11	27.50	-	-	-	-	-	-	-
100.00	14	43	21	48.84	-	-	-	-	-	-	-
100.00	7	32	9	28.13	-	-	-	-	-	-	-
100.00	10	28	10	35.71	-	-	-	-	-	-	-
100.00	12	55	30	54.55	-	-	-	-	-	-	-
100.00	8	22	4	18.18	-	-	-	-	-	-	-
100.00	2	35	20	57.14	-	-	-	-	-	-	-
100.00	8	25	4	16.00	-	-	-	-	-	-	-
100.00	5	16	6	37.50	-	-	-	-	-	-	-
100.00	8	14	3	21.43	-	-	-	-	-	-	-
100.00	2	11	1	9.09	-	-	-	-	-	-	-
100.00	2	23	12	52.17	-	-	-	-	-	-	-

表 5-6 臺東縣液化石油氣

年底別 及 區域別	期 底 列 管 家 數						檢 查 件 次				
	合 計	分銷商	分裝場	容器 檢驗場	容器儲 存場所	串接使 用場所	合 計	分銷商	分裝場	容器 檢驗場	容器儲 存場所
102年底	199	65	3	2	14	115	1,484	1,035	71	26	187
103年底	196	60	3	2	14	117	1,196	783	66	24	177
104年底	203	60	3	2	14	124	1,084	717	39	24	168
105年底	207	60	3	2	15	127	1,142	735	36	24	169
106年底	215	65	3	2	15	130	1,141	747	36	24	180
107年底	220	66	3	2	15	134	1,192	784	36	42	180
108年底	236	66	3	2	15	150	1,234	792	36	24	180
109年底	254	65	3	2	15	169	1,224	781	36	24	180
110年底	233	64	3	2	14	150	962	623	29	19	139
111年底	393	62	3	2	14	312	770	251	36	24	161
臺東市	238	32	2	1	4	199	337	113	24	12	41
成功鎮	22	4	-	-	2	16	58	16	-	-	24
關山鎮	21	4	-	-	1	16	50	22	-	-	12
卑南鄉	23	3	-	-	1	19	61	23	-	-	12
鹿野鄉	21	2	-	-	-	19	43	4	-	-	-
池上鄉	28	1	1	1	2	23	74	6	12	12	24
東河鄉	9	5	-	-	-	4	21	13	-	-	-
長濱鄉	6	3	-	-	1	2	20	5	-	-	12
太麻里鄉	13	4	-	-	1	8	42	18	-	-	12
大武鄉	8	2	-	-	1	5	37	16	-	-	12
綠島鄉	3	1	-	-	1	1	21	9	-	-	12
海端鄉	1	1	-	-	-	-	5	5	-	-	-
延平鄉	-	-	-	-	-	-	-	-	-	-	-
金峰鄉	-	-	-	-	-	-	1	1	-	-	-
達仁鄉	-	-	-	-	-	-	-	-	-	-	-
蘭嶼鄉	-	-	-	-	-	-	-	-	-	-	-

資料來源：依據本局災害預防科「1761-03-01-2」報表編製。

消防安全檢查及違規取締

單位：家數、件次

檢 查 情 形												
串接使用場所	合 格 件 次						不 合 格 件 次					
	合 計	分銷商	分裝場	容器 檢驗場	容器儲 存場所	串接使用場所	合 計	分銷商	分裝場	容器 檢驗場	容器儲 存場所	串接使用場所
165	1,471	1,027	70	23	186	165	13	8	1	3	1	-
146	1,187	776	64	24	177	146	9	7	2	-	-	-
136	1,080	715	38	24	167	136	4	2	1	-	1	-
178	1,141	734	36	24	169	178	1	1	-	-	-	-
154	1,131	746	31	21	180	153	10	1	5	3	-	1
150	1,188	784	35	41	179	149	4	-	1	1	1	1
202	1,232	792	35	24	179	202	2	-	1	-	1	-
203	1,222	779	36	24	180	203	2	2	-	-	-	-
152	962	623	29	19	139	152	-	-	-	-	-	-
298	762	244	36	24	160	298	8	7	-	-	1	-
147	330	107	24	12	40	147	7	6	-	-	1	-
18	58	16	-	-	24	18	-	-	-	-	-	-
16	50	22	-	-	12	16	-	-	-	-	-	-
26	61	23	-	-	12	26	-	-	-	-	-	-
39	43	4	-	-	-	39	-	-	-	-	-	-
20	74	6	12	12	24	20	-	-	-	-	-	-
8	21	13	-	-	-	8	-	-	-	-	-	-
3	19	4	-	-	12	3	1	1	-	-	-	-
12	42	18	-	-	12	12	-	-	-	-	-	-
9	37	16	-	-	12	9	-	-	-	-	-	-
-	21	9	-	-	12	-	-	-	-	-	-	-
-	5	5	-	-	-	-	-	-	-	-	-	-
-	-	-	-	-	-	-	-	-	-	-	-	-
-	1	1	-	-	-	-	-	-	-	-	-	-
-	-	-	-	-	-	-	-	-	-	-	-	-
-	-	-	-	-	-	-	-	-	-	-	-	-

表 5-6 臺東縣液化石油氣

年 底 別 及 區 域 別	違 規 取 締 件 次										
	合 計	分 銷 商					分 裝 場		檢 驗 場		
		違 規 儲 存 液 化 石 油 氣	違 規 使 用 逾 期 容 器	違 規 使 用 偽 造 合 格 標 示	非 法 分 裝 液 化 石 油 氣	其 他 分 銷 商 位 置 構 造 設 備 或 安 全 管 理 不 合 格	違 規 灌 裝 逾 期 容 器	其 他 分 裝 場 位 置 構 造 設 備 或 安 全 管 理 不 合 格	容 器 檢 驗 不 實	其 他 檢 驗 場 位 置 構 造 設 備 或 安 全 管 理 不 合 格	
102年底	-	-	-	-	-	-	-	-	-	-	
103年底	-	-	-	-	-	-	-	-	-	-	
104年底	-	-	-	-	-	-	-	-	-	-	
105年底	-	-	-	-	-	-	-	-	-	-	
106年底	10	1	-	-	-	-	-	-	-	-	
107年底	4	-	-	-	-	-	1	-	1	-	
108年底	2	-	-	-	-	-	1	-	-	-	
109年底	2	-	-	-	-	1	-	-	-	-	
110年底	-	-	-	-	-	-	-	-	-	-	
111年底	8	-	1	-	1	5	-	-	-	-	
臺東市	7	-	1	-	-	5	-	-	-	-	
成功鎮	-	-	-	-	-	-	-	-	-	-	
關山鎮	-	-	-	-	-	-	-	-	-	-	
卑南鄉	-	-	-	-	-	-	-	-	-	-	
鹿野鄉	-	-	-	-	-	-	-	-	-	-	
池上鄉	-	-	-	-	-	-	-	-	-	-	
東河鄉	-	-	-	-	-	-	-	-	-	-	
長濱鄉	1	-	-	-	1	-	-	-	-	-	
太麻里鄉	-	-	-	-	-	-	-	-	-	-	
大武鄉	-	-	-	-	-	-	-	-	-	-	
綠島鄉	-	-	-	-	-	-	-	-	-	-	
海端鄉	-	-	-	-	-	-	-	-	-	-	
延平鄉	-	-	-	-	-	-	-	-	-	-	
金峰鄉	-	-	-	-	-	-	-	-	-	-	
達仁鄉	-	-	-	-	-	-	-	-	-	-	
蘭嶼鄉	-	-	-	-	-	-	-	-	-	-	

資料來源：依據本局災害預防科「1761-03-01-2」報表編製。

消防安全檢查及違規取締(續完)

單位：家數、件次

				裁處件次				已收 繳罰 緩件 次	強制 執行 件次
儲存場所	串接使用場所	消防安 全設備 檢查不 合格	其他違 規取締	合計	罰鍰	限期 改善	停業或 停止使 用		
儲存場所 位置構造 設備或安 全管理不 合格	串接使用場所 構造設備或安 全管理不 合格								
-	-	-	-	13	13	-	-	-	-
-	-	-	-	9	8	1	-	-	-
-	-	-	-	7	4	3	-	-	-
-	-	-	-	1	1	-	-	-	-
-	1	8	-	10	2	8	-	-	-
1	1	-	-	4	4	-	-	-	-
1	-	-	-	2	2	-	-	-	-
-	-	-	1	2	2	-	-	-	-
-	-	-	-	-	-	-	-	-	-
1	-	-	-	7	7	-	-	-	-
1	-	-	-	7	7	-	-	-	-
-	-	-	-	-	-	-	-	-	-
-	-	-	-	-	-	-	-	-	-
-	-	-	-	-	-	-	-	-	-
-	-	-	-	-	-	-	-	-	-
-	-	-	-	-	-	-	-	-	-
-	-	-	-	-	-	-	-	-	-
-	-	-	-	-	-	-	-	-	-
-	-	-	-	-	-	-	-	-	-
-	-	-	-	-	-	-	-	-	-
-	-	-	-	-	-	-	-	-	-
-	-	-	-	-	-	-	-	-	-
-	-	-	-	-	-	-	-	-	-
-	-	-	-	-	-	-	-	-	-
-	-	-	-	-	-	-	-	-	-
-	-	-	-	-	-	-	-	-	-
-	-	-	-	-	-	-	-	-	-

表 5-7 臺東縣防焰規制執行情形

年底別 及 區域別	期底列 管家數 (家)	檢 查 件 次			不 合 格 件 次			合 格	
		合 計	與上年同期比較		合 計	與上年同期比較		合 計	合格 率 (%)
			上年同 期合計	增減率 (%)		上年同 期合計	增減率 (%)		
102年底	517	858	662	29.61	18	13	38.46	840	97.90
103年底	522	695	858 -	19.00	33	18	83.33	662	95.25
104年底	481	745	695	7.19	44	33	33.33	701	94.09
105年底	484	834	745	11.95	14	44 -	68.18	820	98.32
106年底	475	679	834 -	18.59	17	14	21.43	662	97.50
107年底	480	691	679	1.77	7	17 -	58.82	684	98.99
108年底	480	597	691 -	13.60	6	7 -	14.29	591	98.99
109年底	480	592	597 -	0.84	8	6	33.33	584	98.65
110年底	487	422	592 -	28.72	12	8	50.00	410	97.16
111年底	480	643	422	52.37	16	12	33.33	627	97.51
臺東市	293	428	269	59.11	14	9	55.56	414	96.73
成功鎮	20	21	22 -	4.55	1	2 -	50.00	20	95.24
關山鎮	22	23	14	64.29	-	-	-	23	100.00
卑南鄉	34	43	27	59.26	-	-	-	43	100.00
鹿野鄉	11	11	8	37.50	-	-	-	11	100.00
池上鄉	18	23	10	130.00	1	-	-	22	95.65
東河鄉	5	7	9 -	22.22	-	-	-	7	100.00
長濱鄉	9	12	6	100.00	-	1 -	100.00	12	100.00
太麻里鄉	19	36	11	227.27	-	-	-	36	100.00
大武鄉	3	3	5 -	40.00	-	-	-	3	100.00
綠島鄉	21	18	22 -	18.18	-	-	-	18	100.00
海端鄉	6	3	4 -	25.00	-	-	-	3	100.00
延平鄉	6	7	4	75.00	-	-	-	7	100.00
金峰鄉	2	1	2 -	50.00	-	-	-	1	100.00
達仁鄉	3	1	3 -	66.67	-	-	-	1	100.00
蘭嶼鄉	8	6	6	-	-	-	-	6	100.00

資料來源：依據本局災害預防科「1761-02-04-2」報表編製。

- 設置防焰物品場所

單位：家、%、件次、元

件次		複查 件次	違規處理情形				罰鍰收繳情形		強制執 行件次
與上年同期比較			限期改 善件次	停業或 停止使 用件次	處罰鍰		件次	金額(元)	
上年同 期合計	增減率 (%)				件次	金額(元)			
649	29.43	12	18	-	-	-	-	-	
840	- 21.19	29	33	-	-	-	-	-	
662	5.89	36	44	-	-	-	-	-	
701	16.98	28	14	-	-	-	-	-	
820	- 19.27	16	17	-	-	-	-	-	
662	3.32	3	7	-	-	-	-	-	
684	- 13.60	4	6	-	-	-	-	-	
591	- 1.18	10	8	-	-	-	-	-	
584	-29.79	10	12	-	3	42,000	-	-	
410	52.93	7	16	-	-	-	-	-	
260	59.23	6	14	-	-	-	-	-	
20	-	-	1	-	-	-	-	-	
14	64.29	-	-	-	-	-	-	-	
27	59.26	-	-	-	-	-	-	-	
8	37.50	-	1	-	-	-	-	-	
10	120.00	1	-	-	-	-	-	-	
9	- 22.22	-	-	-	-	-	-	-	
5	140.00	-	-	-	-	-	-	-	
11	227.27	-	-	-	-	-	-	-	
5	- 40.00	-	-	-	-	-	-	-	
22	- 18.18	-	-	-	-	-	-	-	
4	- 25.00	-	-	-	-	-	-	-	
4	75.00	-	-	-	-	-	-	-	
2	- 50.00	-	-	-	-	-	-	-	
3	- 66.67	-	-	-	-	-	-	-	
6	-	-	-	-	-	-	-	-	

表 5-8 臺東縣防焰規制執行情形

年底別 及 區域別	期 底 列管家數 (家)	檢 查 件 次			不 合 格 件 次			合 格		
		合計	與上年同期比較		合計	與上年同期比較		合計	合格率 %	
			上年同期 合 計	增減率 %		上年同期 合 計	增減率 %			
102年底	10	60	60	-	-	-	-	60	100.00	
103年底	8	60	60	-	-	-	-	60	100.00	
104年底	8	60	60	-	8	-	-	52	86.67	
105年底	8	60	60	-	10	8	25.00	50	83.33	
106年底	8	60	60	-	10	10	-	50	83.33	
107年底	8	60	60	-	10	10	-	50	83.33	
108年底	8	60	60	-	10	10	-	50	83.33	
109年底	8	60	60	-	12	10	20.00	48	80.00	
110年底	8	50	60	-	12	12	-	38	76.00	
111年底	7	50	50	-	6	12	50.00	44	88.00	
臺東市	5	38	40	-	5.00	-	7	100.00	38	100.00
成功鎮	-	-	-	-	-	-	-	-	-	-
關山鎮	1	6	5	20.00	6	5	20.00	-	-	
卑南鄉	-	-	-	-	-	-	-	-	-	-
鹿野鄉	-	-	-	-	-	-	-	-	-	-
池上鄉	-	-	-	-	-	-	-	-	-	-
東河鄉	-	-	-	-	-	-	-	-	-	-
長濱鄉	-	-	-	-	-	-	-	-	-	-
太麻里鄉	1	6	5	20.00	-	-	-	6	100.00	
大武鄉	-	-	-	-	-	-	-	-	-	-
綠島鄉	-	-	-	-	-	-	-	-	-	-
海端鄉	-	-	-	-	-	-	-	-	-	-
延平鄉	-	-	-	-	-	-	-	-	-	-
金峰鄉	-	-	-	-	-	-	-	-	-	-
達仁鄉	-	-	-	-	-	-	-	-	-	-
蘭嶼鄉	-	-	-	-	-	-	-	-	-	-

資料來源：根據本局災害預防科「1761-02-03-2」報表編製。

- 防焰性能認證合格廠商

單位：家、%、件次、元

件 次		複查 件次	違 規 處 理 情 形			罰 鍰 收 繳 情 形		強制執 行件次
與上年同期比較			停止核發 防焰標示 件次	處罰鍰		件次	金額(元)	
上年同期 合 計	增減率 %			件次	金額(元)			
60	-	-	-	-	-	-	-	-
60	-	-	-	-	-	-	-	-
60	-	13.33	6	6	-	-	-	-
52	-	3.85	11	9	-	-	-	-
50	-	-	11	9	-	-	-	-
50	-	-	11	9	-	-	-	-
50	-	-	11	11	-	-	-	-
50	-	4.00	12	12	-	-	-	-
48	-	20.83	10	8	-	-	-	-
38	-	15.79	6	6	-	-	-	-
33	-	15.15	-	-	-	-	-	-
-	-	-	-	-	-	-	-	-
-	-	-	6	6	-	-	-	-
-	-	-	-	-	-	-	-	-
-	-	-	-	-	-	-	-	-
-	-	-	-	-	-	-	-	-
-	-	-	-	-	-	-	-	-
-	-	-	-	-	-	-	-	-
-	-	-	-	-	-	-	-	-
5	-	20.00	-	-	-	-	-	-
-	-	-	-	-	-	-	-	-
-	-	-	-	-	-	-	-	-
-	-	-	-	-	-	-	-	-
-	-	-	-	-	-	-	-	-
-	-	-	-	-	-	-	-	-
-	-	-	-	-	-	-	-	-
-	-	-	-	-	-	-	-	-
-	-	-	-	-	-	-	-	-
-	-	-	-	-	-	-	-	-
-	-	-	-	-	-	-	-	-
-	-	-	-	-	-	-	-	-
-	-	-	-	-	-	-	-	-
-	-	-	-	-	-	-	-	-
-	-	-	-	-	-	-	-	-

表 5-9 臺東縣爆竹

年底別 及 區域別	期 底 場 所 家 數						本 期								
	列 管 場 所			未達 管制 量	進 口 貿 易 商 營 業 場 所	宗 教 會 活 動 地 點	可 疑 處 所	檢 查 件 次							
	製 造 場 所	達 管 制 量						製 造 場 所	列 管 場 所		未達 管制 量	進 口 貿 易 商 營 業 場 所	宗 教 會 活 動 地 點	可 疑 處 所	
		儲 存 場 所	販 賣 場 所	販 賣 場 所	製 造 場 所	儲 存 場 所	販 賣 場 所		販 賣 場 所						
102年底	-	-	-	95	-	62	63	1,191	-	-	3	595	-	345	248
103年底	-	-	-	93	-	71	69	1,299	-	-	-	565	-	366	368
104年底	-	-	-	97	-	76	75	1,264	-	-	-	507	-	359	398
105年底	-	-	-	97	-	81	71	1,650	2	-	-	702	-	506	440
106年底	-	-	-	93	-	94	83	1,478	-	-	-	665	-	463	350
107年底	-	-	-	92	-	91	74	1,073	1	-	-	432	-	343	295
108年底	-	-	-	136	-	96	80	1,052	-	-	-	492	5	327	228
109年底	-	-	-	91	-	133	77	888	-	-	-	288	-	413	187
110年底	-	-	-	-	-	-	-	821	-	-	-	-	1	-	-
111年底	-	-	-	-	-	-	-	-	-	-	-	-	-	-	-
臺東市	-	-	-	-	-	-	-	-	-	-	-	-	-	-	-
成功鎮	-	-	-	-	-	-	-	-	-	-	-	-	-	-	-
關山鎮	-	-	-	-	-	-	-	-	-	-	-	-	-	-	-
卑南鄉	-	-	-	-	-	-	-	-	-	-	-	-	-	-	-
鹿野鄉	-	-	-	-	-	-	-	-	-	-	-	-	-	-	-
池上鄉	-	-	-	-	-	-	-	-	-	-	-	-	-	-	-
東河鄉	-	-	-	-	-	-	-	-	-	-	-	-	-	-	-
長濱鄉	-	-	-	-	-	-	-	-	-	-	-	-	-	-	-
太麻里鄉	-	-	-	-	-	-	-	-	-	-	-	-	-	-	-
大武鄉	-	-	-	-	-	-	-	-	-	-	-	-	-	-	-
綠島鄉	-	-	-	-	-	-	-	-	-	-	-	-	-	-	-
海端鄉	-	-	-	-	-	-	-	-	-	-	-	-	-	-	-
延平鄉	-	-	-	-	-	-	-	-	-	-	-	-	-	-	-
金峰鄉	-	-	-	-	-	-	-	-	-	-	-	-	-	-	-
達仁鄉	-	-	-	-	-	-	-	-	-	-	-	-	-	-	-
蘭嶼鄉	-	-	-	-	-	-	-	-	-	-	-	-	-	-	-

資料來源：根據本局災害預防科「1761-02-03-2」報表編製。

煙火安全檢查

單位：家數、次

場 所 檢 查 情 形													
合 格 件 次								不 合 格 件 次					
合計	列 管 場 所		未達管制量	進 口 貿 易 商 營 場 所	宗 教 廟 會 活 動 地 點	可 疑 處 所	合計	列 管 場 所		未達管制量	進 口 貿 易 商 營 場 所	宗 教 廟 會 活 動 地 點	可 疑 處 所
	製 造 場 所	達 管 制 量						販 賣 場 所	製 造 場 所				
		儲 存 場 所	販 賣 場 所	儲 存 場 所	販 賣 場 所								
-	-	-	-	-	-	-	-	-	-	-	-	-	-
-	-	-	-	-	-	-	-	-	-	-	-	-	-
-	-	-	-	-	-	-	-	-	-	-	-	-	-
1,650	2	-	-	702	-	506	440	-	-	-	-	-	-
1,478	-	-	-	665	-	463	350	-	-	-	-	-	-
1,073	1	-	-	432	-	343	290	-	-	-	-	-	-
1,052	-	-	-	492	5	327	228	-	-	-	-	-	-
888	-	-	-	288	-	413	187	-	-	-	-	-	-
821	-	-	-	-	1	-	-	-	-	-	-	-	-
-	-	-	-	-	-	-	-	-	-	-	-	-	-
-	-	-	-	-	-	-	-	-	-	-	-	-	-
-	-	-	-	-	-	-	-	-	-	-	-	-	-
-	-	-	-	-	-	-	-	-	-	-	-	-	-
-	-	-	-	-	-	-	-	-	-	-	-	-	-
-	-	-	-	-	-	-	-	-	-	-	-	-	-
-	-	-	-	-	-	-	-	-	-	-	-	-	-
-	-	-	-	-	-	-	-	-	-	-	-	-	-
-	-	-	-	-	-	-	-	-	-	-	-	-	-
-	-	-	-	-	-	-	-	-	-	-	-	-	-
-	-	-	-	-	-	-	-	-	-	-	-	-	-
-	-	-	-	-	-	-	-	-	-	-	-	-	-
-	-	-	-	-	-	-	-	-	-	-	-	-	-
-	-	-	-	-	-	-	-	-	-	-	-	-	-
-	-	-	-	-	-	-	-	-	-	-	-	-	-
-	-	-	-	-	-	-	-	-	-	-	-	-	-
-	-	-	-	-	-	-	-	-	-	-	-	-	-
-	-	-	-	-	-	-	-	-	-	-	-	-	-
-	-	-	-	-	-	-	-	-	-	-	-	-	-
-	-	-	-	-	-	-	-	-	-	-	-	-	-
-	-	-	-	-	-	-	-	-	-	-	-	-	-

表 5-10 臺東縣爆竹

年 底 別 及 區 域 別	取 締 件 次											
	合 計 (1)	未 經 可 造 製 爆 竹 煙 火	製 造 場 所 位 置 構 造 設 備 或 安 全 管 理 不 合 格	儲 存 場 所 位 置 構 造 設 備 或 安 全 管 理 不 合 格	販 賣 場 所 位 置 構 造 設 備 或 安 全 管 理 不 合 格	製 造、 或 儲 存、 販 賣 場 所 未 投 保 公 共 意 外 責 任 險	販 賣 無 認 標 可 示 爆 竹 煙 火	消 防 安 全 設 備 不 合 格	施 放 爆			
									兒 童 施 放 一 般 爆 竹 煙 火 時 未 陪 同	施 放 專 業 爆 竹 煙 火 未 申 請	專 業 爆 竹 煙 火 運 出 儲 存 地 點 未 報 備	
102年底	-	-	-	-	-	-	-	-	-	-	-	-
103年底	4	-	-	-	-	-	-	-	-	-	-	-
104年底	4	-	-	1	-	1	-	-	-	-	-	-
105年底	-	-	-	-	-	-	-	-	-	-	-	-
106年底	-	-	-	-	-	-	-	-	-	-	-	-
107年底	-	-	-	-	-	-	-	-	-	-	-	-
108年底	1	-	-	-	-	-	-	-	-	-	1	-
109年底	1	-	-	1	-	-	-	-	-	-	-	-
110年底	-	-	-	-	-	-	-	-	-	-	-	-
111年底	6	-	-	2	-	-	-	-	-	-	1	1
臺東市	-	-	-	-	-	-	-	-	-	-	-	-
成功鎮	-	-	-	-	-	-	-	-	-	-	-	-
關山鎮	-	-	-	-	-	-	-	-	-	-	-	-
卑南鄉	-	-	-	-	-	-	-	-	-	-	-	-
鹿野鄉	-	-	-	-	-	-	-	-	-	-	-	-
池上鄉	-	-	-	-	-	-	-	-	-	-	-	-
東河鄉	-	-	-	-	-	-	-	-	-	-	-	-
長濱鄉	-	-	-	-	-	-	-	-	-	-	-	-
太麻里鄉	-	-	-	-	-	-	-	-	-	-	-	-
大武鄉	-	-	-	-	-	-	-	-	-	-	-	-
綠島鄉	-	-	-	-	-	-	-	-	-	-	-	-
海端鄉	6	-	-	2	-	-	-	-	-	-	1	1
延平鄉	-	-	-	-	-	-	-	-	-	-	-	-
金峰鄉	-	-	-	-	-	-	-	-	-	-	-	-
達仁鄉	-	-	-	-	-	-	-	-	-	-	-	-
蘭嶼鄉	-	-	-	-	-	-	-	-	-	-	-	-

資料來源：根據本局災害預防科「1761-03-03-2」報表編製。

煙火違法取締

單位：件次

竹 煙 火				裁 處 件 次							已收繳 罰鍰件 次	強制執 行件次
施放專 業爆竹 煙火未 投保公 共意外 責任險	違反施 放作業 及人員 資格管 理辦法	違反施 放爆竹 煙火自 治法規	其他違 規取締	合計	移送 司法 機關 偵辦	處罰鍰	限期 改善	沒入 裁處	停業或 停工裁 處			
-	-	-	-	-	-	-	-	-	-	-	-	-
-	-	1	3	7	1	3	-	3	-	3	-	-
-	-	-	2	3	-	2	-	1	-	-	-	1
-	-	-	-	-	-	-	-	-	-	-	-	-
-	-	-	-	-	-	-	-	-	-	-	-	-
-	-	-	-	1	-	1	-	-	-	1	-	-
-	-	-	-	2	-	1	-	1	-	-	-	-
-	-	-	-	-	-	-	-	-	-	-	-	-
1	1	-	-	6	-	6	-	-	-	-	-	-
-	-	-	-	-	-	-	-	-	-	-	-	-
-	-	-	-	-	-	-	-	-	-	-	-	-
-	-	-	-	-	-	-	-	-	-	-	-	-
-	-	-	-	-	-	-	-	-	-	-	-	-
-	-	-	-	-	-	-	-	-	-	-	-	-
-	-	-	-	-	-	-	-	-	-	-	-	-
-	-	-	-	-	-	-	-	-	-	-	-	-
-	-	-	-	-	-	-	-	-	-	-	-	-
-	-	-	-	-	-	-	-	-	-	-	-	-
-	-	-	-	-	-	-	-	-	-	-	-	-
-	-	-	-	-	-	-	-	-	-	-	-	-
1	1	-	-	6	-	6	-	-	-	-	-	-
-	-	-	-	-	-	-	-	-	-	-	-	-
-	-	-	-	-	-	-	-	-	-	-	-	-
-	-	-	-	-	-	-	-	-	-	-	-	-
-	-	-	-	-	-	-	-	-	-	-	-	-

表 6-1 臺東縣消防

年 底 別 及 區 域 別	月底救護車輛數			救 護 出 勤 次 數			急							
	合 計	一 般 救 護 車	加 護 救 護 車	合 計 (1+2)	送 醫 次 數 (1)	未 運 送 次 數 (2)	合 計 (3+4) =(1)	非 創 傷						
								計 (3)	急 病	疑 似 毒 藥 物 中 毒	疑 似 一 氧 化 碳 中 毒	癲 癇 / 抽 搐	路 倒	行 為 急 症/ 精 神 異 常
102年底	30	25	5	13,906	11,306	2,600	11,655	6,519	4,658	53	4	294	211	205
103年底	30	24	6	14,648	11,698	2,950	12,084	6,749	4,647	69	3	328	143	169
104年底	35	26	9	14,231	11,324	2,907	11,665	6,447	4,348	83	8	332	151	188
105年底	32	22	10	14,413	11,397	3,016	11,800	6,496	4,747	72	5	291	125	180
106年底	30	30	-	13,952	11,149	2,803	11,572	6,330	4,640	64	3	295	140	194
107年底	32	32	-	13,056	10,333	2,723	11,872	7,333	5,812	73	10	292	97	187
108年底	34	34	-	13,807	10,782	3,025	13,416	8,690	7,200	73	8	270	80	165
109年底	32	32	-	13,813	10,749	3,064	11,203	5,975	4,503	64	6	217	75	201
110年底	39	39	-	13,572	10,163	3,409	10,410	6,005	4,569	61	3	246	55	180
111年底	35	35	-	15,577	11,217	4,360	11,565	6,849	5,190	55	6	241	46	187
臺東市	6	6	-	7,668	4,795	2,873	4,892	2,721	2,105	30	2	102	21	112
成功鎮	3	3	-	961	774	187	833	567	365	3	-	17	1	4
關山鎮	3	3	-	575	491	84	515	308	228	6	-	11	4	1
卑南鄉	2	2	-	1,177	902	275	927	536	411	2	-	19	2	10
鹿野鄉	1	1	-	416	343	73	348	218	170	2	-	4	-	4
池上鄉	3	3	-	873	706	167	723	489	379	3	-	10	-	14
東河鄉	4	4	-	755	629	126	647	441	330	2	-	11	2	13
長濱鄉	1	1	-	543	433	110	436	274	231	-	-	9	3	4
太麻里鄉	1	1	-	602	476	126	497	278	212	1	1	9	2	3
大武鄉	1	1	-	599	505	94	530	293	219	4	3	12	4	7
綠島鄉	2	2	-	199	158	41	185	62	49	-	-	5	-	2
海端鄉	2	2	-	290	255	35	256	197	135	-	-	9	-	2
延平鄉	2	2	-	325	246	79	251	155	114	1	-	6	4	4
金峰鄉	1	1	-	193	162	31	171	111	82	-	-	10	1	3
達仁鄉	1	1	-	177	160	17	161	130	107	1	-	4	-	1
蘭嶼鄉	2	2	-	224	182	42	193	69	53	-	-	3	2	3
其 他	-	-	-	-	-	-	-	-	-	-	-	-	-	-

資料來源:依據本局緊急救護科「1763-00-01-2」報表編製。

緊急救護服務

單位：次；人
次

救 送 醫 人 次													
類				創 傷 類									
孕婦急產	溺水	到院前心肺功能停止	其他	計(4)	一般外傷	車禍受傷	墜落傷	穿刺傷	燒燙傷	電擊傷	生物咬螫傷	到院前心肺功能停止	其他
38	5	266	785	5,136	678	3,167	714	66	31	1	68	59	352
47	6	248	1,089	5,330	391	3,319	848	73	22	-	99	45	533
39	5	186	1,107	5,218	305	3,249	891	66	26	2	97	43	539
40	11	220	805	5,304	709	3,513	725	12	26	-	101	62	156
32	10	203	749	5,242	1,080	3,499	387	10	31	1	74	51	109
30	14	182	636	4,539	2,450	1,429	348	8	33	1	83	39	148
34	9	230	621	4,726	1,087	2,961	343	9	26	-	90	47	163
25	-	204	680	5,228	1,081	3,360	225	2	19	-	83	45	120
20	-	221	650	4,405	726	2,676	133	-	21	-	97	47	85
19	-	192	913	4,716	714	2,856	162	-	22	2	79	53	79
9	-	74	266	2,171	290	1,401	66	-	8	1	11	19	20
-	-	12	165	266	30	128	8	-	-	-	6	4	15
1	-	7	50	207	34	136	11	-	2	-	-	6	2
-	-	13	79	391	63	232	12	-	3	-	11	2	10
1	-	5	32	130	27	68	2	-	1	-	2	2	1
1	-	10	72	234	31	144	9	-	-	-	6	2	4
-	-	11	72	206	36	110	4	-	2	-	6	6	6
-	-	2	25	162	51	60	7	-	-	-	9	-	6
1	-	10	39	219	31	128	16	-	4	-	8	7	3
1	-	17	26	237	32	152	7	-	-	-	7	3	6
-	-	4	2	123	8	97	3	-	-	1	2	-	-
2	-	8	41	59	19	15	4	-	1	-	4	-	1
1	-	8	17	96	11	62	7	-	-	-	2	1	2
1	-	5	9	60	7	38	2	-	1	-	4	-	-
1	-	3	13	31	10	7	2	-	-	-	1	-	3
-	-	3	5	124	34	78	2	-	-	-	-	1	-
-	-	-	-	-	-	-	-	-	-	-	-	-	-

表 6-2

年底 別及 區域 別	呼吸道處置										創傷			
	口 咽呼 吸道	鼻 咽呼 吸道	抽 吸	哈 姆立 克法	LMA / ILMA	鼻 管	面 罩	非再 呼吸 型面 罩	BVM	其 他	頸 圈	清 洗 傷 口	包 紮 止 血	夾 板 固 定
102年底	40	59	43	2	269	950	2,162	348	485	3	699	3,984	3,870	548
103年底	39	50	57	5	238	699	1,844	380	483	5	699	4,014	3,893	626
104年底	45	52	43	1	204	590	1,522	329	403	5	694	3,945	3,764	634
105年底	47	76	64	3	247	574	1,435	460	466	68	960	3,890	4,000	712
106年底	32	51	52	2	187	551	1,273	374	414	30	1,007	4,053	3,961	237
107年底	56	59	54	8	154	538	936	333	348	45	857	3,893	3,852	173
108年底	32	84	95	15	223	454	990	405	409	111	800	4,233	4,169	165
109年底	43	99	92	17	167	392	871	392	369	2	746	4,311	4,229	-
110年底	33	61	111	18	196	507	861	453	433	4	633	3,833	3,730	-
111年底	38	109	122	25	156	516	911	569	460	5	627	4,309	4,211	-
臺東市	14	41	34	7	56	168	330	228	174	2	217	2,409	2,369	-
成功鎮	-	4	3	-	8	35	68	34	23	-	40	191	189	-
關山鎮	3	8	10	1	12	21	46	28	24	-	41	135	128	-
卑南鄉	5	11	4	3	18	19	56	39	35	-	55	284	280	-
鹿野鄉	-	6	3	1	3	25	25	17	11	-	21	101	98	-
池上鄉	3	4	25	6	9	39	70	51	37	-	50	185	185	-
東河鄉	6	6	4	3	16	46	68	30	32	1	36	152	148	-
長濱鄉	-	1	1	-	2	29	30	23	4	-	36	101	101	-
太麻里鄉	2	6	7	2	12	48	47	28	26	-	41	177	153	-
大武鄉	3	10	12	-	8	25	49	26	40	1	30	159	152	-
綠島鄉	1	-	4	-	1	3	6	4	5	-	11	121	121	-
海端鄉	-	4	4	1	4	22	31	22	16	1	10	43	39	-
延平鄉	-	5	7	-	5	3	38	12	16	-	18	76	74	-
金峰鄉	1	1	3	1	2	5	15	8	10	-	10	52	52	-
達仁鄉	-	2	1	-	-	18	25	15	4	-	7	23	23	-
蘭嶼鄉	-	-	-	-	-	10	7	4	3	-	4	100	99	-
其 他	-	-	-	-	-	-	-	-	-	-	-	-	-	-

資料來源:依據本局緊急救護科「1763-00-02-2」報表編製。

臺東縣消防緊急救護急救處置

單位：人次

處 置				心肺復甦術			藥 物 處 置					其 他 處 置					醫 療/ 線 上 指 導 醫 師 簽 核
				CPR	使用AED												
長背板固定	KED固定	抽吸式護木	其他		不建議電擊	電擊	靜脈輸液	口服葡萄糖	協助NTG含片	協助支氣管擴張劑	保暖	心理支持	急產接生	測量血糖	其他		
1,377	42	-	-	431	371	62	431	110	-	-	6,658	10,992	7	-	-	-	
1,431	47	-	-	399	374	45	434	106	-	-	5,614	11,546	3	-	-	-	
1,376	39	-	-	343	295	47	462	68	-	-	4,423	11,158	3	-	-	-	
1,467	36	375	10	410	344	77	574	81	17	8	3,571	11,209	2	2,180	2,668	201	
1,422	31	322	-	365	301	72	491	86	12	20	2,518	11,135	6	2,396	5,407	192	
1,188	18	295	-	377	314	63	525	133	6	15	2,351	10,687	7	1,974	8,689	207	
1,142	24	325	-	461	372	85	487	151	9	27	2,006	11,205	5	2,275	12,008	193	
919	13	-	-	410	356	77	485	110	7	6	1,621	11,051	4	2,586	-	173	
812	18	-	-	498	444	75	590	138	7	12	1,404	10,157	4	2,778	-	254	
796	11	-	-	543	473	70	869	108	6	13	1,348	11,369	1	3,162	-	336	
298	1	-	-	232	202	22	354	40	4	6	363	4,787	1	1,483	-	125	
57	-	-	-	21	17	6	51	2	-	-	59	792	-	153	-	21	
48	1	-	-	26	26	1	40	13	-	-	90	502	-	149	-	20	
68	-	-	-	37	31	7	43	10	-	-	89	909	-	267	-	12	
28	2	-	-	13	11	2	35	4	-	-	72	354	-	70	-	9	
53	-	-	-	40	37	4	88	10	1	3	167	765	-	213	-	33	
41	1	-	-	29	20	9	60	6	-	-	88	635	-	157	-	27	
38	2	-	-	22	16	1	23	-	1	-	49	429	-	95	-	9	
44	1	-	-	31	35	1	50	6	-	-	60	491	-	148	-	21	
35	2	-	-	37	34	2	51	11	-	2	91	524	-	155	-	23	
13	-	-	-	4	3	1	8	-	-	-	15	176	-	37	-	4	
12	-	-	-	19	12	5	21	2	-	-	36	240	-	58	-	13	
24	1	-	-	17	17	5	16	2	-	-	47	247	-	72	-	10	
13	-	-	-	8	8	-	13	1	-	-	33	173	-	47	-	5	
7	-	-	-	3	2	2	13	1	-	2	50	161	-	45	-	4	
17	-	-	-	4	2	2	3	-	-	-	39	184	-	13	-	-	
-	-	-	-	-	-	-	-	-	-	-	-	-	-	-	-	-	

表 6-3 臺東縣消防緊急救護到院

年 底 別 及 區 域 別	到院前心肺 功能停止	有目擊 者	有旁觀者 CPR	有使用PAD	院前ROSC			
						住宅	工廠/工 作地點	運動中心
102年底	-	-	-	-	-	-	-	-
103年底	-	-	-	-	-	-	-	-
104年底	-	-	-	-	-	-	-	-
105年底	26	7	14	1	1	17	1	-
106年底	254	111	130	1	17	158	8	1
107年底	221	81	140	-	19	132	5	-
108年底	277	119	173	10	28	164	10	-
109年底	249	88	164	11	20	138	6	-
110年底	249	88	164	11	20	138	6	-
111年底	245	107	163	9	40	137	8	2
臺東市	93	46	66	2	24	49	4	1
成功鎮	16	7	8	1	-	10	-	-
關山鎮	13	6	7	-	1	9	-	-
卑南鄉	17	7	13	-	3	7	1	-
鹿野鄉	7	4	4	1	1	5	-	-
池上鄉	12	6	9	1	5	8	-	-
東河鄉	17	8	11	-	1	7	-	-
長濱鄉	2	2	2	-	1	-	-	-
太麻里鄉	15	3	9	-	1	7	1	-
大武鄉	20	7	12	1	1	14	-	-
綠島鄉	4	2	2	-	1	1	-	-
海端鄉	8	2	5	-	-	8	-	-
延平鄉	9	3	7	1	-	5	2	-
金峰鄉	5	2	4	-	-	4	-	-
達仁鄉	3	1	3	1	1	2	-	1
蘭嶼鄉	4	1	1	1	-	1	-	-
其 他	-	-	-	-	-	-	-	-

資料來源:依據本局緊急救護科「1763-00-01-2」報表編製。

前心肺功能停止傷病患統計

單位：人次

急救送醫人次							
街道/公路	公共建築	療養院	教育/學校	捷運站/車站/機場	診所/護理之家	其他	不清楚
-	-	-	-	-	-	-	-
-	-	-	-	-	-	-	-
-	-	-	-	-	-	-	-
4	2	-	-	-	-	2	-
32	4	1	1	-	7	42	-
31	5	7	-	2	1	37	1
37	4	9	1	2	3	46	1
33	3	8	1	2	7	51	-
33	3	8	1	2	7	51	-
50	5	5	-	-	2	37	-
26	1	3	-	-	-	9	-
3	-	-	-	-	-	3	-
4	-	-	-	-	-	-	-
3	3	1	-	-	-	3	-
1	-	-	-	-	-	1	-
1	-	1	-	-	-	2	-
4	1	-	-	-	-	5	-
-	-	-	-	-	1	1	-
5	-	-	-	-	1	1	-
3	-	-	-	-	-	3	-
-	-	-	-	-	-	3	-
-	-	-	-	-	-	-	-
-	-	-	-	-	-	2	-
-	-	-	-	-	-	1	-
-	-	-	-	-	-	-	-
-	-	-	-	-	-	3	-
-	-	-	-	-	-	-	-

表 7-1 臺東縣火災

年底別 及 區域別	火 災 次 數				火 災 分 類					
	總計	A1	A2	A3	建築物	森林田野	車輛	船舶	航空器	其 他
102年底	49	-	-	-	34	-	13	-	-	2
103年底	49	-	-	-	34	2	11	2	-	-
104年底	56	-	-	-	46	1	9	-	-	-
105年底	35	-	-	-	29	1	3	1	-	1
106年底	256	2	22	232	78	17	28	-	-	133
107年底	281	2	15	264	83	5	22	1	-	170
108年底	264	-	13	251	74	9	18	-	-	163
109年底	220	3	13	204	79	3	16	3	-	119
110年底	246	1	5	240	72	4	20	-	-	150
111年底	195	1	10	184	80	-	21	1	-	93
臺東市	74	-	7	67	34	-	8	-	-	32
成功鎮	8	-	1	7	4	-	1	1	-	2
關山鎮	14	-	1	13	5	-	3	-	-	6
卑南鄉	25	-	-	25	8	-	2	-	-	15
鹿野鄉	7	-	1	6	2	-	1	-	-	4
池上鄉	13	-	-	13	8	-	1	-	-	4
東河鄉	6	-	-	6	2	-	2	-	-	2
長濱鄉	5	-	-	5	2	-	1	-	-	2
太麻里鄉	9	-	-	9	3	-	1	-	-	5
大武鄉	8	-	-	8	-	-	-	-	-	8
綠島鄉	3	-	-	3	3	-	-	-	-	-
海端鄉	5	-	-	5	2	-	-	-	-	3
延平鄉	3	-	-	3	1	-	1	-	-	1
金峰鄉	1	1	-	-	1	-	-	-	-	-
達仁鄉	1	-	-	1	1	-	-	-	-	-
蘭嶼鄉	13	-	-	13	4	-	-	-	-	9

資料來源:依據本局火災調查科「1764-00-01-2」報表編製。

次數分類及時間

起 火 時 段							
0 ~ 3 時	3 ~ 6 時	6 ~ 9 時	9 ~ 12 時	12 ~ 15 時	15 ~ 18 時	18 ~ 21 時	21 ~ 24 時
2	8	7	11	5	5	5	6
6	7	6	8	5	9	5	3
8	9	6	8	5	9	7	4
4	7	5	8	5	4	1	1
12	4	21	47	53	62	40	17
16	13	25	56	63	61	31	16
13	12	32	50	57	50	29	21
8	9	22	51	45	43	28	14
11	10	23	54	53	41	36	18
12	8	12	45	38	43	24	13
3	4	3	15	11	22	10	6
-	-	1	2	3	-	-	2
-	2	-	2	4	3	2	1
4	-	5	5	5	2	3	1
-	-	1	1	3	1	-	1
3	-	1	1	3	3	2	-
-	1	-	1	-	4	-	-
-	-	-	1	-	1	2	1
-	1	-	3	1	1	2	1
-	-	-	5	1	2	-	-
1	-	-	1	1	-	-	-
-	-	-	1	2	1	1	-
1	-	-	1	-	-	1	-
-	-	-	-	-	1	-	-
-	-	1	-	-	-	-	-
-	-	-	6	4	2	1	-

填表說明：1. 本表106年配合消防署第14次增刪修訂(105年12月2日消署主字第1050014912號)整編改表。

2. 火災次數增列區分為「總計、A1、A2及A3」。

表 7-2 臺東縣火災人員

年底別 及 區域別	死亡人數		受傷人數		死 傷 原 因 (人)							
	男	女	男	女	合 計	自 殺	火 焰 灼 燒	有 害 氣 體	跳 樓	外 物 擊 中	倒 塌 物 壓 到	其 他
102年底	1	2	4	1	8	-	5	1	2	-	-	-
103年底	-	1	5	-	6	-	1	3	-	-	-	1
104年底	1	-	2	2	5	-	2	3	-	-	-	-
105年底	4	2	3	-	9	-	2	4	-	-	-	3
106年底	1	1	7	2	11	1	5	3	-	-	-	2
107年底	2	-	3	1	6	1	1	1	-	-	-	2
108年底	-	-	2	-	2	-	1	1	-	-	-	-
109年底	2	2	3	-	7	1	2	4	-	-	-	-
110年底	-	2	1	1	4	-	1	3	-	-	-	-
111年底	1	-	-	1	2	-	2	-	-	-	-	-
臺東市	-	-	-	1	-	-	1	-	-	-	-	-
成功鎮	-	-	-	-	-	-	-	-	-	-	-	-
關山鎮	-	-	-	-	-	-	-	-	-	-	-	-
卑南鄉	-	-	-	-	-	-	-	-	-	-	-	-
鹿野鄉	-	-	-	-	-	-	-	-	-	-	-	-
池上鄉	-	-	-	-	-	-	-	-	-	-	-	-
東河鄉	-	-	-	-	-	-	-	-	-	-	-	-
長濱鄉	-	-	-	-	-	-	-	-	-	-	-	-
太麻里鄉	-	-	-	-	-	-	-	-	-	-	-	-
大武鄉	-	-	-	-	-	-	-	-	-	-	-	-
綠島鄉	-	-	-	-	-	-	-	-	-	-	-	-
海端鄉	-	-	-	-	-	-	-	-	-	-	-	-
延平鄉	-	-	-	-	-	-	-	-	-	-	-	-
金峰鄉	1	-	-	-	-	-	1	-	-	-	-	-
達仁鄉	-	-	-	-	-	-	-	-	-	-	-	-
蘭嶼鄉	-	-	-	-	-	-	-	-	-	-	-	-

資料來源：依據本局火災調查科「1764-00-02-2」報表編製。

死傷、財物損失

單位：人、輛、千元、戶

不明因素	被毀損房間數(間)	被毀損車輛數(輛)						財物損失情形			被災戶保險情形	
		合計	大型車	小型車	特種車	機車	其他	合計	房屋(千元)	財物(千元)	保險戶數(戶)	保險金額(千元)
-	29	19	-	14	-	5	-	2,188	909	1,279	1	2,000
1	47	17	-	11	-	5	1	3,811	2,600	1,211	10	39,208
-	54	23	4	9	-	9	1	4,677	3,284	1,393	6	16,968
-	53	5	1	2	-	-	2	17,501	4,864	12,637	6	20,100
-	78	35	2	14	4	12	3	10,329	7,150	3,179	2	8,600
1	65	39	5	7	1	21	5	18,356	8,916	9,440	1	105,600
-	68	18	3	8	-	5	2	17,704	14,812	2,892	-	130,000
-	47	20	1	10	2	1	6	7,112	3,774	3,338	-	-
-	44	30	2	12	9	5	2	10,445	3,906	6,539	-	-
-	48	16	1	14	1	-	-	11,191	4,452	6,739	-	-
-	24	7	-	7	-	-	-	6,662	1,437	5,225	-	-
-	3	1	-	1	-	-	-	643	277	366	-	-
-	2	2	1	1	-	-	-	449	352	97	-	-
-	7	2	-	2	-	-	-	1,274	951	323	-	-
-	2	1	-	1	-	-	-	630	274	356	-	-
-	3	-	-	-	-	-	-	116	113	3	-	-
-	-	1	-	-	1	-	-	100	-	100	-	-
-	1	1	-	1	-	-	-	206	44	162	-	-
-	2	-	-	-	-	-	-	6	-	6	-	-
-	-	-	-	-	-	-	-	7	-	7	-	-
-	2	-	-	-	-	-	-	16	-	16	-	-
-	-	-	-	-	-	-	-	-	-	-	-	-
-	1	1	-	1	-	-	-	825	759	66	-	-
-	1	-	-	-	-	-	-	257	245	12	-	-
-	-	-	-	-	-	-	-	-	-	-	-	-
-	-	-	-	-	-	-	-	-	-	-	-	-

表 7-3 臺東縣起火

年底別 及 區域別	按 建 築 物 高 度 分						按 起 火		
	總 計	1層 至 5層	6層 至 12層	13層 至 19層	20層 至 29層	30層 以上	獨立 住宅	集合 住宅	辦公 建築
102年底	34	34	-	-	-	-	23	-	1
103年底	34	32	2	-	-	-	19	1	3
104年底	46	45	1	-	-	-	34	2	1
105年底	29	29	-	-	-	-	19	-	-
106年底	78	77	1	-	-	-	48	1	2
107年底	83	81	2	-	-	-	44	-	3
108年底	74	70	3	1	-	-	39	2	2
109年底	79	72	6	1	-	-	46	2	4
110年底	72	69	3	-	-	-	32	2	1
111年底	80	79	-	1	-	-	48	1	1
臺東市	34	33	-	1	-	-	18	1	1
成功鎮	4	4	-	-	-	-	3	-	-
關山鎮	5	5	-	-	-	-	4	-	-
卑南鄉	8	8	-	-	-	-	4	-	-
鹿野鄉	2	2	-	-	-	-	1	-	-
池上鄉	8	8	-	-	-	-	4	-	-
東河鄉	2	2	-	-	-	-	2	-	-
長濱鄉	2	2	-	-	-	-	2	-	-
太麻里鄉	3	3	-	-	-	-	3	-	-
大武鄉	-	-	-	-	-	-	-	-	-
綠島鄉	3	3	-	-	-	-	2	-	-
海端鄉	2	2	-	-	-	-	-	-	-
延平鄉	1	1	-	-	-	-	-	-	-
金峰鄉	1	1	-	-	-	-	1	-	-
達仁鄉	1	1	-	-	-	-	1	-	-
蘭嶼鄉	4	4	-	-	-	-	3	-	-

資料來源:依據本局火災調查科「1764-00-03-2」報表編製。

建築物

單位：次

建築物類別分						按起火建築物火災時用途分						
商業建築	複合建築	倉庫	工廠	寺廟	其他	住宅	營業場所	作業場所	倉庫	空屋或修建中	公共設施	其他
2	-	2	-	1	5	21	2	-	3	2	1	5
1	-	4	1	-	5	20	3	2	2	-	3	4
2	-	2	-	1	4	36	2	1	4	-	-	3
6	-	2	-	-	2	19	6	-	1	2	-	1
8	1	7	2	1	8	45	10	2	8	4	3	6
12	1	11	2	2	8	44	14	2	10	3	4	6
16	1	7	-	-	7	41	16	1	6	3	3	4
12	1	8	1	1	4	46	15	-	6	5	4	3
14	-	11	1	1	10	34	14	1	11	3	2	7
10	-	19	-	1	-	49	11	-	18	1	-	1
5	-	8	-	1	-	19	6	-	8	-	-	1
-	-	1	-	-	-	3	-	-	1	-	-	-
-	-	1	-	-	-	4	-	-	1	-	-	-
2	-	2	-	-	-	4	2	-	2	-	-	-
-	-	1	-	-	-	1	-	-	1	-	-	-
2	-	2	-	-	-	4	2	-	2	-	-	-
-	-	-	-	-	-	2	-	-	-	-	-	-
-	-	-	-	-	-	2	-	-	-	-	-	-
-	-	-	-	-	-	3	-	-	-	-	-	-
-	-	-	-	-	-	-	-	-	-	-	-	-
1	-	-	-	-	-	2	1	-	-	-	-	-
-	-	2	-	-	-	-	-	-	1	1	-	-
-	-	1	-	-	-	-	-	-	1	-	-	-
-	-	-	-	-	-	1	-	-	-	-	-	-
-	-	-	-	-	-	1	-	-	-	-	-	-
-	-	1	-	-	-	3	-	-	1	-	-	-

表 7-4 臺東縣火災次數

年底別 及 區域別	總 計	客廳	餐廳	臥室	書房	廚房	浴廁	神龕	陽台	庭院	辦公室
102年底	49	2	-	6	-	5	-	3	1	6	-
103年底	49	3	1	10	1	6	-	-	-	1	-
104年底	56	6	-	11	-	2	3	1	1	6	-
105年底	35	3	2	11	-	3	-	1	-	1	-
106年底	256	7	2	15	-	17	3	1	1	10	-
107年底	281	-	-	14	-	23	1	3	5	7	1
108年底	264	7	2	17	-	9	4	1	5	6	2
109年底	220	14	1	14	-	21	1	-	1	6	1
110年底	246	4	1	9	-	14	1	3	6	13	-
111年底	195	8	-	9	-	15	3	4	6	7	1
臺東市	74	3	-	4	-	2	-	3	5	2	1
成功鎮	8	-	-	1	-	-	1	-	-	-	-
關山鎮	14	2	-	1	-	-	-	-	1	-	-
卑南鄉	25	-	-	2	-	1	1	-	-	1	-
鹿野鄉	7	-	-	-	-	-	-	1	-	1	-
池上鄉	13	-	-	-	-	5	-	-	-	1	-
東河鄉	6	1	-	1	-	-	-	-	-	-	-
長濱鄉	5	-	-	-	-	1	-	-	-	-	-
太麻里鄉	9	-	-	-	-	2	-	-	-	-	-
大武鄉	8	-	-	-	-	-	-	-	-	1	-
綠島鄉	3	1	-	-	-	1	-	-	-	-	-
海端鄉	5	-	-	-	-	-	-	-	-	-	-
延平鄉	3	-	-	-	-	-	-	-	-	1	-
金峰鄉	1	1	-	-	-	-	-	-	-	-	-
達仁鄉	1	-	-	-	-	-	1	-	-	-	-
蘭嶼鄉	13	-	-	-	-	3	-	-	-	-	-

資料來源：依據本局火災調查科「1764-00-04-2」報表編製。

按起火處所分

單位：次

教室	倉庫	機房	攤位	工寮	樓梯間	電梯	管道間	走廊	停車場	騎樓下	路邊	墓地	其他
-	6	-	1	2	1	-	-	-	-	3	9	-	4
2	4	-	-	1	-	-	-	1	-	3	4	-	12
-	7	-	-	1	-	-	-	1	1	-	2	-	14
-	4	1	-	1	-	-	-	2	1	-	1	-	4
-	11	1	-	2	1	-	-	1	2	-	35	8	139
1	13	-	-	4	-	-	-	1	3	1	36	11	157
-	9	-	-	3	1	-	-	-	-	-	38	16	144
1	10	1	-	4	-	-	-	-	-	2	26	6	111
1	8	1	-	8	-	-	-	2	2	4	21	8	140
-	17	1	1	5	2	-	1	-	-	2	23	7	83
-	8	-	-	1	1	-	1	-	-	-	10	-	33
-	2	1	-	-	-	-	-	-	-	-	1	-	2
-	1	-	-	-	-	-	-	-	-	-	3	-	6
-	2	-	-	-	-	-	-	-	-	-	5	-	13
-	1	-	1	-	-	-	-	-	-	-	-	-	3
-	1	-	-	1	-	-	-	-	-	1	-	-	4
-	-	-	-	-	-	-	-	-	-	-	1	-	3
-	1	-	-	-	-	-	-	-	-	-	1	-	2
-	-	-	-	-	-	-	-	-	-	1	1	2	3
-	-	-	-	-	-	-	-	-	-	-	-	5	2
-	-	-	-	-	1	-	-	-	-	-	-	-	-
-	1	-	-	1	-	-	-	-	-	-	-	-	3
-	-	-	-	1	-	-	-	-	-	-	1	-	-
-	-	-	-	-	-	-	-	-	-	-	-	-	-
-	-	-	-	-	-	-	-	-	-	-	-	-	-
-	-	-	-	1	-	-	-	-	-	-	-	-	9

表 7-5 臺東縣火災次數

年底別 及 區域別	總計	縱火	自殺	燈燭	爐火 烹調	敬神 掃墓 祭祖	菸蒂	電氣 因素	機械 設備	玩火
102年底	49	15	-	-	2	1	10	12	-	-
103年底	49	12	-	-	3	-	4	18	-	2
104年底	56	7	-	-	2	-	12	26	-	1
105年底	35	8	-	-	3	-	4	11	-	1
106年底	256	7	1	-	14	7	28	33	2	1
107年底	281	4	1	2	27	6	13	30	4	-
108年底	264	6	-	-	8	13	15	37	2	3
109年底	220	5	1	-	20	9	25	25	1	2
110年底	246	3	-	1	16	10	22	32	4	2
111年底	195	4	-	-	15	8	19	30	3	4
臺東市	74	2	-	-	3	2	10	11	1	1
成功鎮	8	1	-	-	-	-	1	3	-	-
關山鎮	14	1	-	-	-	-	2	-	-	1
卑南鄉	25	-	-	-	1	-	1	6	1	1
鹿野鄉	7	-	-	-	-	1	-	1	-	-
池上鄉	13	-	-	-	4	-	1	3	1	-
東河鄉	6	-	-	-	-	-	2	1	-	-
長濱鄉	5	-	-	-	1	-	-	1	-	-
太麻里鄉	9	-	-	-	2	-	-	2	-	-
大武鄉	8	-	-	-	-	5	1	-	-	-
綠島鄉	3	-	-	-	1	-	-	2	-	-
海端鄉	5	-	-	-	-	-	-	-	-	-
延平鄉	3	-	-	-	-	-	-	-	-	-
金峰鄉	1	-	-	-	-	-	-	-	-	1
達仁鄉	1	-	-	-	-	-	1	-	-	-
蘭嶼鄉	13	-	-	-	3	-	-	-	-	-

資料來源:依據本局火災調查科「1764-00-05-2」報表編製。

按起火原因分

烤火	施工不慎	易燃品自燃	瓦斯漏氣或爆炸	化學物品	燃放爆竹	交通事故	天然災害	遺留火種	因燃燒雜草、垃圾	原因不明
1	1	-	-	-	1	-	-	-	-	-
-	2	-	-	-	1	-	-	-	-	-
-	1	-	-	-	2	-	-	-	-	-
-	2	-	1	-	2	-	-	-	-	1
3	4	-	2	-	7	-	-	5	-	-
-	3	-	-	-	7	-	-	5	-	-
-	5	-	2	-	5	1	-	5	-	-
-	3	1	1	-	1	2	-	12	-	-
-	4	-	-	-	9	3	-	13	111	-
1	6	3	1	-	9	1	-	6	67	1
-	2	-	1	-	3	1	-	3	25	-
-	-	-	-	-	-	-	-	1	1	-
-	1	2	-	-	2	-	-	-	3	-
-	-	-	-	-	1	-	-	1	11	-
-	-	1	-	-	-	-	-	-	3	1
-	1	-	-	-	-	-	-	-	3	-
-	-	-	-	-	1	-	-	-	1	-
-	1	-	-	-	-	-	-	1	1	-
-	-	-	-	-	-	-	-	-	5	-
-	1	-	-	-	-	-	-	-	1	-
-	-	-	-	-	-	-	-	-	-	-
-	-	-	-	-	2	-	-	-	3	-
1	-	-	-	-	-	-	-	-	1	-
-	-	-	-	-	-	-	-	-	-	-
-	-	-	-	-	-	-	-	-	-	-
-	-	-	-	-	-	-	-	-	9	-

表 7-6 臺東縣火災出動人員

年 底 別 及 區 域 別	受 理 火 災 件 數	出 動 人 數				救 出 人 數	出 動 車 輛							
		合 計	消 防 人 員	義 消 人 員	其 他		合 計	雲梯消防車		化 學 消 防 車	水 箱 消 防 車	水 庫 消 防 車	泡 沫 消 防 車	幫 浦 消 防 車
								直 線	屈 折					
102年底	-	8,610	6,368	2,121	121	15	3,569	-	110	48	1,370	872	-	80
103年底	-	9,718	6,678	2,394	646	3	4,275	-	124	95	1,692	1,021	-	90
104年底	-	10,588	6,944	2,232	1,412	2	3,668	-	134	36	1,473	1,056	-	7
105年底	855	6,767	4,839	1,424	504	0	2,563	-	144	0	1,109	735	-	3
106年底	918	6,687	4,284	1,476	927	-	2,409	-	102	-	1,157	644	-	-
107年底	949	6,525	4,685	1,557	283	-	2,491	2	88	-	1,181	682	-	-
108年底	767	5,976	4,336	1,492	148	5	2,325	-	42	-	1,089	632	-	-
109年底	699	5,454	4,730	661	63	5	2,143	-	21	11	1,127	525	-	-
110年底	773	5,668	4,930	722	16	8	2,301	-	13	2	1,233	574	-	-
111年底	538	4,302	3,603	688	11	-	1,857	-	25	7	928	450	-	-
臺東市	200	2,003	1,830	168	5	-	786	-	23	5	341	247	-	-
成功鎮	31	291	229	62	-	-	118	-	-	-	60	23	-	-
關山鎮	28	299	166	133	-	-	103	-	-	-	43	37	-	-
卑南鄉	47	324	277	47	-	-	145	-	2	2	92	21	-	-
鹿野鄉	20	136	126	10	-	-	72	-	-	-	31	22	-	-
池上鄉	26	265	134	131	-	-	90	-	-	-	45	26	-	-
東河鄉	26	137	113	23	1	-	84	-	-	-	56	6	-	-
長濱鄉	24	109	99	10	-	-	66	-	-	-	28	22	-	-
太麻里鄉	30	218	200	18	-	-	101	-	-	-	57	20	-	-
大武鄉	21	117	90	27	-	-	60	-	-	-	41	8	-	-
綠島鄉	16	62	57	5	-	-	39	-	-	-	31	-	-	-
海端鄉	8	68	44	24	-	-	32	-	-	-	17	6	-	-
延平鄉	3	36	27	9	-	-	17	-	-	-	9	3	-	-
金峰鄉	6	48	39	9	-	-	27	-	-	-	15	3	-	-
達仁鄉	9	40	40	-	-	-	30	-	-	-	15	6	-	-
蘭嶼鄉	43	149	132	12	5	-	87	-	-	-	47	-	-	-

資料來源：依據本局災害搶救科「1762-01-01-2」報表編製。

、車輛、船艇、直升機

單位：人次、人、輛、艘、架

、 船 艇 、 直 升 機																		
超 高 壓 消 防 車	救 助 器 材 車	排 煙 車	照 明 車	空 氣 壓 縮 車	救 災 指 揮 車	水 陸 兩 用 車	災 情 勘 查 車	化 災 處 理 車	火 場 現 場 堪 驗 車	消 防 警 備 車	消 防 救 災 越 野 車	消 防 救 災 機 車	緊 急 修 護 車	一 般 型 救 護 車	加 護 型 救 護 車	救 生 艇	直 升 機	其 他
-	381	-	3	-	-	-	-	-	-	-	-	-	-	683	18	-	-	4
2	389	-	2	3	-	-	5	-	-	-	-	-	2	772	68	1	-	9
-	301	-	-	-	23	-	12	-	-	59	-	-	-	363	201	2	-	1
-	148	-	-	-	70	0	0	-	-	70	-	-	-	138	146	0	-	0
-	88	-	-	-	73	-	-	-	-	41	-	-	-	150	154	-	-	-
-	123	-	3	-	93	-	-	-	-	71	6	-	-	242	-	-	-	-
-	111	-	-	-	91	-	6	-	-	30	5	-	-	318	-	-	-	-
-	78	-	-	-	76	-	-	-	-	-	-	-	-	298	-	2	-	5
-	55	-	-	-	40	-	-	-	-	-	6	-	-	366	-	-	-	12
-	41	-	-	-	58	-	-	-	-	-	1	-	-	342	-	-	-	5
-	34	-	-	-	28	-	-	-	-	-	1	-	-	103	-	-	-	4
-	2	-	-	-	7	-	-	-	-	-	-	-	-	26	-	-	-	-
-	1	-	-	-	4	-	-	-	-	-	-	-	-	18	-	-	-	-
-	-	-	-	-	4	-	-	-	-	-	-	-	-	24	-	-	-	-
-	1	-	-	-	3	-	-	-	-	-	-	-	-	15	-	-	-	-
-	-	-	-	-	3	-	-	-	-	-	-	-	-	16	-	-	-	-
-	-	-	-	-	-	-	-	-	-	-	-	-	-	22	-	-	-	-
-	1	-	-	-	2	-	-	-	-	-	-	-	-	13	-	-	-	-
-	2	-	-	-	2	-	-	-	-	-	-	-	-	19	-	-	-	1
-	-	-	-	-	1	-	-	-	-	-	-	-	-	10	-	-	-	-
-	-	-	-	-	-	-	-	-	-	-	-	-	-	8	-	-	-	-
-	-	-	-	-	1	-	-	-	-	-	-	-	-	8	-	-	-	-
-	-	-	-	-	1	-	-	-	-	-	-	-	-	4	-	-	-	-
-	-	-	-	-	1	-	-	-	-	-	-	-	-	8	-	-	-	-
-	-	-	-	-	1	-	-	-	-	-	-	-	-	8	-	-	-	-
-	-	-	-	-	-	-	-	-	-	-	-	-	-	40	-	-	-	-

表 8-1 臺東縣震災災害

年 底 別 及 區 域 別	人 員 傷 亡 (人)					建 物 損 失 (棟、戶)				搶 救 災 民 人 數 (人)
	總 計	死 亡 人 數	失 蹤 人 數	重 傷 人 數	輕 傷 人 數	建 物 全 倒		建 物 半 倒		
						棟	戶	棟	戶	
102年底	-	-	-	-	-	-	-	-	-	-
103年底	-	-	-	-	-	-	-	-	-	-
104年底	-	-	-	-	-	-	-	-	-	-
105年底	-	-	-	-	-	-	-	-	-	-
106年底	-	-	-	-	-	-	-	-	-	-
107年底	-	-	-	-	-	-	-	-	-	-
108年底	-	-	-	-	-	-	-	-	-	-
109年底	-	-	-	-	-	-	-	-	-	-
110年底	-	-	-	-	-	-	-	-	-	-
111年底	6	-	-	-	6	-	-	-	34	-
臺東市	3	-	-	-	3	-	-	-	-	-
成功鎮	-	-	-	-	-	-	-	-	5	-
關山鎮	-	-	-	-	-	-	-	-	5	-
卑南鄉	1	-	-	-	1	-	-	-	1	-
鹿野鄉	-	-	-	-	-	-	-	-	3	-
池上鄉	-	-	-	-	-	-	-	-	7	-
東河鄉	-	-	-	-	-	-	-	-	-	-
長濱鄉	1	-	-	-	1	-	-	-	-	-
太麻里鄉	1	-	-	-	1	-	-	-	-	-
大武鄉	-	-	-	-	-	-	-	-	1	-
綠島鄉	-	-	-	-	-	-	-	-	-	-
海端鄉	-	-	-	-	-	-	-	-	9	-
延平鄉	-	-	-	-	-	-	-	-	3	-
金峰鄉	-	-	-	-	-	-	-	-	-	-
達仁鄉	-	-	-	-	-	-	-	-	-	-
蘭嶼鄉	-	-	-	-	-	-	-	-	-	-

資料來源：依據本局災害管理科「1141-01-01-2」報表編製。

人員傷亡、建物損失

出 動 救 災 人 員 (人 次)										出 動 救 災 裝 備				備 註
總 計	消 防 人 員	義 消 人 員	民 間 救 難 團 體	義 勇 特 搜 隊	警 察	義 警	民 防	國 軍	其 他	車 輛 (輛)	船 艇 (艘)	直 升 機 (架)	其 他	
-	-	-	-	-	-	-	-	-	-	-	-	-	-	-
-	-	-	-	-	-	-	-	-	-	-	-	-	-	-
-	-	-	-	-	-	-	-	-	-	-	-	-	-	-
-	-	-	-	-	-	-	-	-	-	-	-	-	-	-
-	-	-	-	-	-	-	-	-	-	-	-	-	-	-
-	-	-	-	-	-	-	-	-	-	-	-	-	-	-
-	-	-	-	-	-	-	-	-	-	-	-	-	-	-
-	-	-	-	-	-	-	-	-	-	-	-	-	-	-
-	-	-	-	-	-	-	-	-	-	-	-	-	-	-
1,420	64	16	1	-	1,316	8	8	7	-	709	-	-	-	-
544	27	5	1	-	509	-	-	2	-	224	-	-	-	-
88	-	-	-	-	87	-	-	1	-	50	-	-	-	-
53	6	-	-	-	46	-	-	1	-	31	-	-	-	-
221	4	8	-	-	201	4	4	-	-	96	-	-	-	-
22	-	-	-	-	22	-	-	-	-	11	-	-	-	-
62	4	-	-	-	58	-	-	-	-	31	-	-	-	-
73	5	-	-	-	60	4	4	-	-	46	-	-	-	-
58	-	-	-	-	57	-	-	1	-	42	-	-	-	-
55	12	3	-	-	40	-	-	-	-	27	-	-	-	-
44	2	-	-	-	41	-	-	1	-	25	-	-	-	-
42	-	-	-	-	42	-	-	-	-	19	-	-	-	-
13	-	-	-	-	13	-	-	-	-	10	-	-	-	-
18	2	-	-	-	15	-	-	1	-	12	-	-	-	-
54	-	-	-	-	54	-	-	-	-	27	-	-	-	-
16	2	-	-	-	14	-	-	-	-	8	-	-	-	-
57	-	-	-	-	57	-	-	-	-	50	-	-	-	-

表 8-2 台東縣風災災害

年 底 別 及 區 域 別	人 員 傷 亡 (人)					建 物 損 失 (棟、戶)				搶 救 災 民 人 數 (人)		
	總 計	死 亡 人 數	失 蹤 人 數	重 傷 人 數	輕 傷 人 數	建 物 全 倒		建 物 半 倒			總 計	消 防 人 員
						棟	戶	棟	戶			
102年底	-	-	-	-	-	-	-	1	1	44	6,447	542
103年底	3	1	-	-	2	-	7	-	61	6	6,801	397
104年底	2	-	-	-	2	-	-	-	-	-	2,061	26
105年底	306	1	-	12	293	-	-	1	283	169	12,073	1,836
106年底	1	-	-	-	1	-	-	-	-	-	1,731	268
107年底	-	-	-	-	-	-	-	-	-	-	1,190	59
108年底	6	-	-	-	6	-	-	-	-	32	3,219	98
109年底	3	-	-	-	3	-	-	-	-	-	1,087	10
110年底	3	-	-	-	3	-	-	-	-	-	2,889	17
111年底	-	-	-	-	-	-	-	-	-	-	-	-
臺 東 市	-	-	-	-	-	-	-	-	-	-	-	-
成 功 鎮	-	-	-	-	-	-	-	-	-	-	-	-
關 山 鎮	-	-	-	-	-	-	-	-	-	-	-	-
卑 南 鄉	-	-	-	-	-	-	-	-	-	-	-	-
大 武 鄉	-	-	-	-	-	-	-	-	-	-	-	-
太 麻 里 鄉	-	-	-	-	-	-	-	-	-	-	-	-
東 河 鄉	-	-	-	-	-	-	-	-	-	-	-	-
長 濱 鄉	-	-	-	-	-	-	-	-	-	-	-	-
鹿 野 鄉	-	-	-	-	-	-	-	-	-	-	-	-
池 上 鄉	-	-	-	-	-	-	-	-	-	-	-	-
綠 島 鄉	-	-	-	-	-	-	-	-	-	-	-	-
延 平 鄉	-	-	-	-	-	-	-	-	-	-	-	-
海 端 鄉	2	-	-	-	-	-	-	-	-	-	-	-
達 仁 鄉	-	-	-	-	-	-	-	-	-	-	-	-
金 峰 鄉	1	-	-	-	-	-	-	-	-	-	-	-
蘭 嶼 鄉	-	-	-	-	-	-	-	-	-	-	-	-

資料來源：依據本局災害管理科「1142-01-01-2」編製

人員傷亡、建物損失

出 動 救 災 人 員 (人 次)								出 動 救 災 裝 備				備 註
義 消 人 員	民 間 救 難 團 體	義 勇 特 搜 隊	警 察	義 警	民 防	國 軍	其 他	車 輛 (輛)	船 艇 (艘)	直 升 機 (架)	其 他	
475	-	-	-	4,415	-	635	380	2,046	6	-	1	
96	-	-	-	5,164	-	550	594	2,308	-	-	-	
1	-	-	-	1,489	-	490	55	611	-	-	-	
133	-	16	6,003	1,267	900	1,878	38	3,095	1	-	-	
13	-	-	1,091	206	19	134	-	746	-	-	-	
58	-	-	956	61	50	6	-	297	-	-	-	
3	-	-	2,639	18	10	451	-	708	-	-	-	
-	-	-	1,005	12	-	60	-	301	5	-	-	
11	-	-	1,796	582	-	216	267	166	5	-	-	
-	-	-	-	-	-	-	-	-	-	-	-	
-	-	-	-	-	-	-	-	-	-	-	-	
-	-	-	-	-	-	-	-	-	-	-	-	
-	-	-	-	-	-	-	-	-	-	-	-	
-	-	-	-	-	-	-	-	-	-	-	-	
-	-	-	-	-	-	-	-	-	-	-	-	
-	-	-	-	-	-	-	-	-	-	-	-	
-	-	-	-	-	-	-	-	-	-	-	-	
-	-	-	-	-	-	-	-	-	-	-	-	
-	-	-	-	-	-	-	-	-	-	-	-	
-	-	-	-	-	-	-	-	-	-	-	-	
-	-	-	-	-	-	-	-	-	-	-	-	
-	-	-	-	-	-	-	-	-	-	-	-	
-	-	-	-	-	-	-	-	-	-	-	-	
-	-	-	-	-	-	-	-	-	-	-	-	
-	-	-	-	-	-	-	-	-	-	-	-	
-	-	-	-	-	-	-	-	-	-	-	-	
-	-	-	-	-	-	-	-	-	-	-	-	
-	-	-	-	-	-	-	-	-	-	-	-	

表 8-3 臺東縣水患災害人員傷亡

年 底 別 及 區 域 別	人 員 傷 亡 (人)					建 物 損 失 (棟、戶)				搶 救 災 民 人 數 (人)	總 計
	總 計	死 亡 人 數	失 蹤 人 數	重 傷 人 數	輕 傷 人 數	建 物 全 倒		建 物 半 倒			
						棟	戶	棟	戶		
102年底	-	-	-	-	-	-	-	-	-	-	-
103年底	-	-	-	-	-	-	-	-	-	-	-
104年底	-	-	-	-	-	-	-	-	-	-	-
105年底	5	-	-	-	5	-	-	-	14	-	507
106年底	-	-	-	-	-	-	-	-	2	-	499
107年底	-	-	-	-	-	-	-	-	-	-	-
108年底	-	-	-	-	-	-	-	-	-	-	-
109年底	-	-	-	-	-	-	-	-	-	-	-
110年底	-	-	-	-	-	-	-	-	-	-	434
111年底	-	-	-	-	-	-	-	-	-	-	-
臺東市	-	-	-	-	-	-	-	-	-	-	-
成功鎮	-	-	-	-	-	-	-	-	-	-	-
關山鎮	-	-	-	-	-	-	-	-	-	-	-
卑南鄉	-	-	-	-	-	-	-	-	-	-	-
鹿野鄉	-	-	-	-	-	-	-	-	-	-	-
池上鄉	-	-	-	-	-	-	-	-	-	-	-
東河鄉	-	-	-	-	-	-	-	-	-	-	-
長濱鄉	-	-	-	-	-	-	-	-	-	-	-
太麻里鄉	-	-	-	-	-	-	-	-	-	-	-
大武鄉	-	-	-	-	-	-	-	-	-	-	-
綠島鄉	-	-	-	-	-	-	-	-	-	-	-
海端鄉	-	-	-	-	-	-	-	-	-	-	-
延平鄉	-	-	-	-	-	-	-	-	-	-	-
金峰鄉	-	-	-	-	-	-	-	-	-	-	-
達仁鄉	-	-	-	-	-	-	-	-	-	-	-
蘭嶼鄉	-	-	-	-	-	-	-	-	-	-	-

資料來源：依據本局災害管理科「1143-01-01-2」報表編製。

二、建物損失

出 動 救 災 人 員 (人次)									出 動 救 災 裝 備				備 註
消 防 人 員	義 消 人 員	民 間 救 難 團 體	義 勇 特 搜 隊	警 察	義 警	民 防	國 軍	其 他	車 輛 (輛)	船 艇 (艘)	直 升 機 (架)	其 他	
-	-	-	-	-	-	-	-	-	-	-	-	-	-
-	-	-	-	-	-	-	-	-	-	-	-	-	-
-	-	-	-	-	-	-	-	-	-	-	-	-	-
128	4	-	-	321	54	-	-	-	234	-	-	-	-
86	1	-	-	329	59	-	24	-	227	-	-	-	-
-	-	-	-	-	-	-	-	-	-	-	-	-	-
-	-	-	-	-	-	-	-	-	-	-	-	-	-
-	-	-	-	-	-	-	-	-	-	-	-	-	-
2	-	-	-	432	-	-	-	-	171	-	-	-	-
-	-	-	-	-	-	-	-	-	-	-	-	-	-
-	-	-	-	-	-	-	-	-	-	-	-	-	-
-	-	-	-	-	-	-	-	-	-	-	-	-	-
-	-	-	-	-	-	-	-	-	-	-	-	-	-
-	-	-	-	-	-	-	-	-	-	-	-	-	-
-	-	-	-	-	-	-	-	-	-	-	-	-	-
-	-	-	-	-	-	-	-	-	-	-	-	-	-
-	-	-	-	-	-	-	-	-	-	-	-	-	-
-	-	-	-	-	-	-	-	-	-	-	-	-	-
-	-	-	-	-	-	-	-	-	-	-	-	-	-
-	-	-	-	-	-	-	-	-	-	-	-	-	-
-	-	-	-	-	-	-	-	-	-	-	-	-	-
-	-	-	-	-	-	-	-	-	-	-	-	-	-
-	-	-	-	-	-	-	-	-	-	-	-	-	-

表 8-4 臺東縣其他天然

年 底 別 及 區 域 別	人 員 傷 亡 (人)					建 物 損 失 (棟、戶)				搶 救 災 民 人 數 (人)
	總 計	死 亡 人 數	失 蹤 人 數	重 傷 人 數	輕 傷 人 數	建 物 全 倒		建 物 半 倒		
						棟	戶	棟	戶	
102年底	-	-	-	-	-	-	-	-	-	-
103年底	-	-	-	-	-	-	-	-	-	-
104年底	-	-	-	-	-	-	-	-	-	-
105年底	-	-	-	-	-	-	-	-	-	-
106年底	-	-	-	-	-	-	-	-	-	-
107年底	-	-	-	-	-	-	-	-	-	-
108年底	-	-	-	-	-	-	-	-	-	-
109年底	-	-	-	-	-	-	-	-	-	-
110年底	-	-	-	-	-	-	-	-	-	-
111年底	-	-	-	-	-	-	-	-	-	-
臺東市	-	-	-	-	-	-	-	-	-	-
成功鎮	-	-	-	-	-	-	-	-	-	-
關山鎮	-	-	-	-	-	-	-	-	-	-
卑南鄉	-	-	-	-	-	-	-	-	-	-
鹿野鄉	-	-	-	-	-	-	-	-	-	-
池上鄉	-	-	-	-	-	-	-	-	-	-
東河鄉	-	-	-	-	-	-	-	-	-	-
長濱鄉	-	-	-	-	-	-	-	-	-	-
太麻里鄉	-	-	-	-	-	-	-	-	-	-
大武鄉	-	-	-	-	-	-	-	-	-	-
綠島鄉	-	-	-	-	-	-	-	-	-	-
海端鄉	-	-	-	-	-	-	-	-	-	-
延平鄉	-	-	-	-	-	-	-	-	-	-
金峰鄉	-	-	-	-	-	-	-	-	-	-
達仁鄉	-	-	-	-	-	-	-	-	-	-
蘭嶼鄉	-	-	-	-	-	-	-	-	-	-

資料來源：依據本局災害管理科「1149-90-01-2」報表編製。

然災害人員傷亡、建物損失

出 動 救 災 人 員 (人 次)										出 動 救 災 裝 備				備 註
總 計	消 防 人 員	義 消 人 員	民 間 救 難 團 體	義 勇 特 搜 隊	警 察	義 警	民 防	國 軍	其 他	車 輛 (輛)	船 艇 (艘)	直 升 機 (架)	其 他	
-	-	-	-	-	-	-	-	-	-	-	-	-	-	-
-	-	-	-	-	-	-	-	-	-	-	-	-	-	-
-	-	-	-	-	-	-	-	-	-	-	-	-	-	-
-	-	-	-	-	-	-	-	-	-	-	-	-	-	-
-	-	-	-	-	-	-	-	-	-	-	-	-	-	-
-	-	-	-	-	-	-	-	-	-	-	-	-	-	-
-	-	-	-	-	-	-	-	-	-	-	-	-	-	-
1,671	-	-	-	-	1,413	36	6	216	-	647	2	-	-	-
-	-	-	-	-	-	-	-	-	-	-	-	-	-	-
-	-	-	-	-	-	-	-	-	-	-	-	-	-	-
-	-	-	-	-	-	-	-	-	-	-	-	-	-	-
-	-	-	-	-	-	-	-	-	-	-	-	-	-	-
-	-	-	-	-	-	-	-	-	-	-	-	-	-	-
-	-	-	-	-	-	-	-	-	-	-	-	-	-	-
-	-	-	-	-	-	-	-	-	-	-	-	-	-	-
-	-	-	-	-	-	-	-	-	-	-	-	-	-	-
-	-	-	-	-	-	-	-	-	-	-	-	-	-	-
-	-	-	-	-	-	-	-	-	-	-	-	-	-	-
-	-	-	-	-	-	-	-	-	-	-	-	-	-	-
-	-	-	-	-	-	-	-	-	-	-	-	-	-	-
-	-	-	-	-	-	-	-	-	-	-	-	-	-	-
-	-	-	-	-	-	-	-	-	-	-	-	-	-	-

表 9-1 臺東縣消防員工

年 底 別 及 區 域 別	總 計	因 公 傷 亡					
		合 計	因公殉職	因公死亡	因公全殘	因公半殘	因公受傷
102年底	17	-	-	-	-	-	-
103年底	10	3	-	-	-	1	2
104年底	11	-	-	-	-	-	-
105年底	7	1	-	-	-	-	1
106年底	0	-	-	-	-	-	-
107年底	4	4	-	-	-	-	4
108年底	1	1	-	-	-	-	1
109年底	1	1	-	-	-	-	1
110年底	3	2	-	-	-	-	2
111年底	1	1	-	-	-	-	1
臺東市	-	-	-	-	-	-	-
成功鎮	-	-	-	-	-	-	-
關山鎮	-	-	-	-	-	-	-
卑南鄉	-	-	-	-	-	-	-
鹿野鄉	-	-	-	-	-	-	-
池上鄉	-	-	-	-	-	-	-
東河鄉	-	-	-	-	-	-	-
長濱鄉	-	-	-	-	-	-	-
太麻里鄉	-	-	-	-	-	-	-
大武鄉	1	1	-	-	-	-	1
綠島鄉	-	-	-	-	-	-	-
海端鄉	-	-	-	-	-	-	-
延平鄉	-	-	-	-	-	-	-
金峰鄉	-	-	-	-	-	-	-
達仁鄉	-	-	-	-	-	-	-
蘭嶼鄉	-	-	-	-	-	-	-

資料來源：依據本局人事室「1769-03-01-2」報表編製。

傷亡慰問情形

單位：人

意外死亡	意外受傷	因病死亡	因病住院	急 難 濟 助		
				合 計	眷屬死亡	眷屬重病住院
-	-	1	2	14	14	-
-	1	-	-	6	6	-
-	-	1	1	9	9	-
-	-	1	-	5	5	-
-	-	-	-	-	-	-
-	-	-	-	-	-	-
-	-	-	-	-	-	-
-	-	-	-	-	-	-
-	-	-	1	-	-	-
-	-	-	-	-	-	-
-	-	-	-	-	-	-
-	-	-	-	-	-	-
-	-	-	-	-	-	-
-	-	-	-	-	-	-
-	-	-	-	-	-	-
-	-	-	-	-	-	-
-	-	-	-	-	-	-
-	-	-	-	-	-	-
-	-	-	-	-	-	-
-	-	-	-	-	-	-
-	-	-	-	-	-	-
-	-	-	-	-	-	-
-	-	-	-	-	-	-
-	-	-	-	-	-	-

表 9-2 臺東縣義勇

年 底 別 及 區 域 別	總 計	因 公 傷		
		合 計	因 公 殉 職	因 公 死 亡
102年底	4	-	-	-
103年底	6	-	-	-
104年底	3	1	-	-
105年底	3	-	-	-
106年底	5	-	-	-
107年底	4	-	-	-
108年底	6	2	-	-
109年底	5	-	-	-
110年底	8	-	-	-
111年底	3	1	-	-
總 隊	-	-	-	-
台東義消大隊	-	-	-	-
台東分隊	-	-	-	-
卑南分隊	-	-	-	-
知本分隊	-	-	-	-
特種分隊	-	-	-	-
綠島分隊	-	-	-	-
蘭嶼分隊	-	-	-	-
南王分隊	-	-	-	-
豐田分隊	-	-	-	-
台東救護分隊	-	-	-	-
知本救護分隊	-	-	-	-
關山義消大隊	-	-	-	-
延平分隊	-	-	-	-
鹿野分隊	-	-	-	-
關山分隊	-	-	-	-
海端分隊	-	-	-	-
池上分隊	-	-	-	-
成功義消大隊	-	-	-	-
東河分隊	-	-	-	-
成功分隊	-	-	-	-
長濱分隊	-	-	-	-
大武義消大隊	-	-	-	-
太麻里分隊	-	-	-	-
金峰分隊	-	-	-	-
大武分隊	-	-	-	-
達仁分隊	-	-	-	-

資料來源：依據本局人事室「1769-03-02-2」報表編製。

消防人員傷亡

單位：人

亡			意外死亡	因病死亡	
因公全殘	因公半殘	因公受傷			
-	-	-	-	-	4
-	-	-	-	-	6
-	-	1	-	-	2
-	-	-	-	-	3
-	-	-	-	-	5
-	-	-	-	1	3
-	-	2	1	1	3
-	-	-	-	-	5
-	-	-	-	1	7
-	-	1	1	1	1
-	-	-	-	-	-
-	-	-	-	-	-
-	-	-	-	-	-
-	-	-	-	-	-
-	-	-	-	-	-
-	-	-	-	-	-
-	-	-	-	-	-
-	-	-	-	-	-
-	-	-	-	-	-
-	-	-	-	-	-
-	-	-	-	-	-
-	-	-	-	-	-
-	-	-	-	-	-
-	-	-	-	-	-
-	-	-	-	-	-
-	-	-	-	-	-
-	-	-	-	-	-
-	-	-	-	-	-
-	-	-	-	-	-
-	-	-	-	-	-
-	-	-	-	-	-
-	-	-	-	-	-
-	-	-	-	-	-
-	-	-	-	-	-
-	-	-	-	-	-
-	-	-	-	-	-
-	-	-	-	-	-
-	-	-	-	-	-
-	-	-	-	-	-